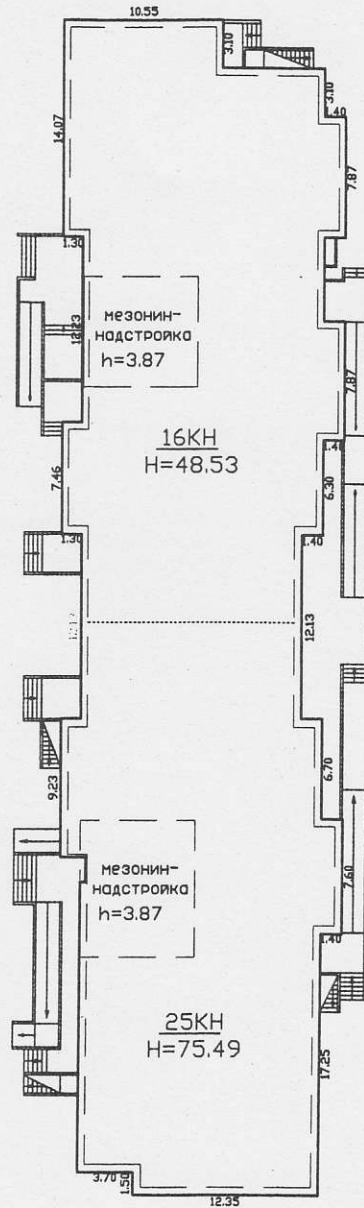


II. Ситуационный план участка дома № 25, корп.1
по Парашютной улице



УЧАСТОК Д.23, КОРП. 1

Парашютная ул.

III. Экспликация земельного участка (в кв. м)

Дата записи	Площадь участка				Незастроенная площадь									
	по землеотв. документам	по фактическому пользов.	в том числе		асфальтовые покрытия		прочие замощения	площадки оборудованные		грунт	под зелеными насаждениями			
			застроенная	не застроенная	проезда	трогуара		детские	спортивные		придомовой сквер	газон с деревьями	газон, цветники, клумбы	плодовый сад
1	2	3	4	5	6	7	8	9	10	11	12	13	14	15
06.11.2008			1278											

IV. Уборочная площадь (в кв.м.)

Дата записи	Дворовая территория								Уличный тротуар				кроме того			
	Всего	в том числе							Всего	в том числе				арочные проезды		крыша
		проезда	тротуар	прочие замощения	площадки (оборудов.)		грунт	зеленые насаждения		асфальт	зеленые насаждения	грунт		асфальт	прочие покрытия	
1	2	3	4	5	6	7	8	9	10	11	12	13	14	15	16	17
06.11.2008																1526

V. Оценка служебных строений, дворовых сооружений и замощений

литера по плану	назначение	этажность	длина, ширина, высота	площадь	объем	Описание конструктивных элементов и их удельного веса									№ сборника, № таблицы	ед. измерения, се стоимость по таблице	удельный вес оценен. объекта в %	стоимость единицы измерения с поправкой	восстановительная стоимость в рублях	износ в %	действительная стоимость в рублях	Потребность в капит. ремонте в рублях
						фундамент	стены и перегородки	перекрытия	кровля	полы	проемы	отделочные работы	электроосвещение	прочие работы								
1	2	3	4	5	6	7	8	9	10	11	12	13	14	15	16	17	18	19	20	21	22	23

(продолжение смотри на обороте)

ТЕХНИЧЕСКИЙ ПАСПОРТ

на жилой дом № 25 корп.1 литера А
 по Парашютной улице ул. (пер.)
 город Санкт-Петербург район Приморский

кварт. № 21 Б
 инвент. № 12142
 шифр жилой
 (фонд)

I. ОБЩИЕ СВЕДЕНИЯ

Владелец _____
 Серия, тип проекта индивидуальный

Год постройки 2008 переоборудовано в _____ году
надстроено

Год последнего капитального ремонта _____
 Число этажей 25(16-25)

Кроме того, имеется: _____ цокольный этаж, мезонин-надстройка

Число лестниц 2 шт.; их уборочная площадь 661,6 кв.м.

Уборочная площадь общих коридоров и мест общего пользования 2450,4 кв.м.

Средняя внутренняя высота помещений 2,77 м. Объем 80961 куб.м.

Общая площадь дома 18958,6 кв.м., _____ кроме того, площадь балконов,
 лоджий, террас, веранд с учетом коэф. 430,0 кв.м.

из них:

Жилые помещения общая площадь 17526,7 кв.м., _____ кроме того, площадь балконов,
 лоджий, террас, веранд с учетом коэф. 430,0 кв.м.

в том числе жилой площади 9108,2 кв.м.

Средняя жилая площадь квартиры 31,0 кв.м.

Кроме того, необорудованные части: цокольный этаж – 703,6 кв.м
 технический этаж - _____ кв.м

РАСПРЕДЕЛЕНИЕ ЖИЛОЙ ПЛОЩАДИ

№	Жилая площадь находится	Количество		Жилая площадь	Текущие изменения						
		жилых квартир	жилых комнат		Количество		Жилая площадь	Количество		Жилая площадь	
					жилых квартир	жилых комнат		жилых квартир	жилых комнат		
1	2	3	4	5	6	7	8	9	10	11	
1	В квартирах	294	516	9108,2							
2	В помещениях коридорной системы										
3	В общежитиях										
4	Служебная жилая площадь										
5	Маневренная жилая площадь										

Из общего числа жилой площади находится

6	а. в мансардах									
	б. в подвалах									
	в. в цокольных этажах									
	г. в бараках									

Распределение квартир по числу комнат (без общежитий и коридорной системы)

№№ п.п.	Квартиры	Число квартир	Их жилая площадь	Текущие изменения			
				Число квартир	Их жилая площадь	Число квартир	Их жилая площадь
1	2	3	4	5	6	7	8
1	Однокомнатные	114	2083.2				
2	Двухкомнатные	147	5127.5				
3	Трехкомнатные	24	1291.0				
4	Четырехкомнатные	9	606.5				
5	Пятикомнатные						
6	Шестикомнатные						
7	В семь и более комнат						
Всего		294	9108.2				

6. НЕЖИЛЫЕ ПОМЕЩЕНИЯ

№№ п.п.	Классификация помещений	Номер помещения	Общая площадь	Кроме того, площадь балконов, лоджия и террас с учетом коэфф. кв.м.	Текущие изменения	
					Общая площадь	Кроме того, площадь балконов, лоджия и террас с учетом коэфф. кв.м.
1	2	3	4	5	6	7
1	Торговая					
2	Производственная					
3	Складская					
4	Бытового обслуживания:					
5	Гаражи					
6	Учрежденческая:	2-Н; 4-Н-7-Н; 11-Н, 17-Н	1233,2			
7	Общественного питания					
8	Школьная					
9	Учебно-научная					
10	Лечебно-санитарная					
11	Культурно-просветительная					
12	Театров и зрелищных предприятий					
13	Творческие мастерские					
14	Прочая	1-Н; 3-Н; 8-Н; 9-Н; 12-Н-16-Н; 18-Н-21-Н.	198,7			
	Итого		1431,9			

В том числе площадь, используемая жилищной конторой для собственных нужд в кв.м.

№№ по порядку	Использование помещений	Номера помещений	Общая площадь кв.м.	Кроме того, площадь балконов, лоджия и террас с учетом коэфф. кв.м.	Текущие изменения	
					Общая площадь кв.м.	Кроме того, площадь балконов, лоджия и террас с учетом коэфф. кв.м.
1	2	3	4	5	6	7
1	Учрежденческая а) жил. контора б) комн. детские, дружин и др.					
2	Культурно-просветительная а) красные уголки, клубы, библиотеки					
3	Прочая: а) помещения охраны б) кладовые в) туалет г) подсобные помещения Технологические помещения д) водомерный узел, теплоцентры е) электрощитовая ж) кабельная з) машинные отделения и) мусоросборники	10-Н; 14-Н 9-Н; 15-Н 13-Н 18-Н; 20-Н 1-Н 16-Н 3-Н 19-Н; 21-Н 8-Н; 12-Н	16,1 4,2 2,0 13,9 86,7 13,9 14,7 40,3 6,9	- - - - - - - - -		
	Итого		198,7	-		

II. БЛАГОУСТРОЙСТВО ОБЩЕЙ ПЛОЩАДИ (КВ. М.)

Дата записи	Водопровод	Канализация		Отопление									Ванны				Горячее водоснабжение		Газоснабжение		Напряжение электросети				
		местная	центр.	печное	печное газовое	от АГВ	центральное				калориферное	с горячим водоснабжением	с газовыми колонками	с дровяными колонками	без колонок и горячей воды	от колонок	централизованное.	баллоны	централизованное	Мусоропровод	Лифт	Эл. плиты	ВОЛЬТ		
							от ТЭЦ минэнерго	на твердом топливе	на газе	на твердом топливе													на газе	от собственной котельной	от групповой или квартальной котельной
1	2	3	4	5	6	7	8	9	10	11	12	13	14	15	16	17	18	19	20	21	22	23	24	25	26
06.11.2008	18958,6		18958,6				18958,6						17526,7					18958,6			18958,6	18958,6	17526,7		18958,6

III. ИСЧИСЛЕНИЕ ПЛОЩАДЕЙ И ОБЪЕМОВ ОСНОВНЫХ И ОТДЕЛЬНЫХ ЧАСТЕЙ СТРОЕНИЯ И ПРИСТРОЕК

№ или литера по плану	Наименование	Формулы для подсчета площадей по наружному обмеру	Площадь (кв.м.)	Высота (м)	Объем (куб.м.)
1	2	3	4	5	6
A	Основное строение				
	1 этаж		1271.8	3.56	4528
	2 этаж		1265.6	2.99	3784
	3 этаж		1262.2	2.99	3774
	4-9 этаж		1260.2	17.99	22671
	10-13 этаж		1268.3	11.99	15207
	14-16 этаж		1219.3	9.01	10986
	17-24 этаж		600.1	23.96	14378
	25 этаж		589.7	3.00	1769
	Цокольный этаж		1247.5	2.71	3381
	Мезонин-надстройка		124.9	3.87	483
	Входы в цок. этаж		30.1		
		Всего под застройкой:	1277.6		80961
	В т.ч. встроенные помещения:				
	2-Н		315.0	2.71	854
	4-Н		290.5	3.56	1034
	5-Н		213.6	3.56	760
	6-Н		243.8	3.56	868
	7-Н		316.6	3.56	1127
	11-Н		22.8	3.56	81
	17-Н		12.4	3.56	44

IV. ОПИСАНИЕ КОНСТРУКТИВНЫХ ЭЛЕМЕНТОВ И ОПРЕДЕЛЕНИЕ ИЗНОСА ЖИЛОГО ДОМА

Группа капитальности I

сборник № 4

Вид внутренней отделки простая

таблица № 41ж

№№ по порядку	Наименование конструктивных элементов	Описание конструктивных элементов (материал, конструкция, отделка и прочее)	Техническое состояние (осадки, трещины, гниль и т.п.)	Удельные веса конструкт. элементов	Поправка к удельн. весу в процентах	Удельн. вес констр. элем. с поправкой	Износ в %	Произведен. проц. износа на уд. вес констр. элем.	
1	2	3	4	5	6	7	8	9	
1	Фундамент	Монолитный ж/б	Волосные усадочные трещины	3	-	3	5	0,15	
2	а. Наружные внутренние капитальные стены б. перегородки	Трехслойные ж/б панели	Мелкие поверхностные дефекты	21	-	21	5	1,05	
		Ж/б панели							
		гипсокартонные	Без видимых дефектов	6	-	6	0	0	
0,3	Перекрытия	чердачные	Монолитные ж/б. Мелкие трещины	12	-	12	5	0,6	
		междуэтажные							
		подвальные							
4	Крыша	рулонная совм. с ж/б перекрытием	Мелкие поверхностные дефекты	5	-	5	5	0,25	
5	Полы	Бетонная стяжка	Без видимых дефектов	10	-	10	0	0	
6	Проемы	Оконные	стеклопакеты с 3-м остекл.	10	-	10	0	0	
		Дверные	простые						
7	Отдел. работы	Наружн. отделка архитектур. оформ. а. _____ б. _____	Окраска	9	-	9	5	0,45	
		Внутр. отделка а. _____ б. _____	Штукатурка, окраска						Мелкие дефекты
8	Санитарно и электротехнич. работы	Центр. отопление	от ТЭЦ	17,1		16,4	5	0,82	
		Печное отопление	-						
		Водопровод	от городской сети						
		Электроосвещен.	скрытая проводка						
		Радио	от городской сети						
		Телефон	от городской сети						
		Телевидение	коллективная антенна						
		Ванны	с газ. колонк.						-
			с дров. колонк.						-
			с горяч. вод.						эмалированные
		Горячее водосн.	централизованное						
		Вентиляция	Естественная						
		Электроплиты	есть						
Газоснабжение	-								
Мусоропровод	асбоцементные трубы								
Лифты	пассажирские и грузовые								
Канализация	в городскую сеть								
9	Разные работы	Лестницы, крыльца, спуски в подвал	Мелкие трещины	6,9	-	6,9	5	0,35	
Итого				100		99,3		3,67	

проц. износа, приведенный к 100 по формуле $\frac{\text{процент износа (гр.9)} \times 100}{\text{удельный вес (гр.7)}} = 4\%$

$$\frac{\text{процент износа (гр.9)} \times 100}{\text{удельный вес (гр.7)}} = 4\%$$

IV. ОПИСАНИЕ КОНСТРУКТИВНЫХ ЭЛЕМЕНТОВ И ОПРЕДЕЛЕНИЕ ИЗНОСА ОСНОВНЫХ ПРИСТРОЕК

Группа капитальности _____
 Вид внутренней отделки _____

сборник № _____
 таблица № _____

№№ по порядку	Наименование конструктивных элементов	Описание конструктивных элементов (материал, конструкция, отделка и прочее)	Техническое состояние (осадки, трещины, гниль и т.п.)	Удельные веса конструкт. элементов	Поправка к удельн. весу в процентах	Удельн. вес констр. элем. с поправкой	Износ в %	Произведен. проц. износа на уд. вес констр. элем.	
1	2	3	4	5	6	7	8	9	
1	Фундамент								
2	а. Наружные внутренние капитальные стены б. перегородки								
3	Перекрытия	чердачные							
		междуэтажные							
		подвальные							
4	Крыша								
5	Полы								
6	Проемы	Оконные							
		Дверные							
7	Отдел. работы	Наружн. отделка архитек. оформ. а. _____ б. _____ в. _____							
		Внутр. отделка а. _____ б. _____							
8	Санитарно и электротехнич. работы	Центр. отопление							
		Печное отопление							
		Водопровод							
		Электроосвещен.							
		Радио							
		Телефон							
		Телевидение							
		Ванны	-						
			эммалированны ые						
		Горячее водосн.							
		Вентиляция							
		Электроплиты							
		Газоснабжение							
Мусопровод									
Лифты									
Канализация									
9	Разные работы								
Итого									

проц. износа, приведенный к 100 по формуле $\frac{\text{процент износа (гр.9)} \times 100}{\text{удельный вес (гр.7)}}$

Литера по плану	Назначение	Этажность	Описание конструктивных элементов и их удельные веса											№ сборника	№ таблицы	Удельный вес оценки объекта в %	Износ в %		
			Фундамент	Стены и перегородки	Перекрытия	Крыша	Полы	Проемы		Отделочные работы	Внутренние санитарно и электротехн. устройства	Прочие работы							
								Оконные	Дверные										
1	2	3	4	5	6	7	8	9	10	11	12	13	14	15	16	17	18	19	

VII. Исчисление восстановительной и действительной стоимости основной части строения и пристроек

Литера по плану	Наименование строений и пристроек	№ сборника	№ таблицы	Стоимость по таблице	Поправки к стоимости в коэффициентах											Восстановит. Стоимость в руб.	% износа	Действительн. Стоимость в руб.	
					Удельный вес строения	На высоту помещения	На наружную отделку	На полы	На этажность	На эл. плиты	На ср. площадь квартиры	На объем	На отсутствие лифтов, м/об	Удельный вес строения после пристроек	Стоимость ед.изм. после прим. поправ. коэф.				Объем или площадь
1	2	3	4	5	6	7	8	9	10	11	12	13	14	15	16	17	18	19	20
A	Основное строение 1-25 этаж	4	41ж	27,0	0,99	1,02	1,008	-	0,97	1,032	1,00	-	-	1,02	27,54	73666	2028762	4	1947612
	2-Н	4	41ж	27,0	0,8	1,08	-	-	0,97	-	-	-	0,93	0,78	21,06	854	17985	4	17266
	4-Н	4	41ж	27,0	0,99	0,97	1,008	-	0,97	-	-	-	0,93	0,87	23,49	1034	24289	4	23317
	5-Н	4	41ж	27,0	0,99	0,97	1,008	-	0,97	-	-	-	0,93	0,87	23,49	760	17852	4	17138
	6-Н	4	41ж	27,0	0,99	0,97	1,008	-	0,97	-	-	-	0,93	0,87	23,49	868	20389	4	19573
	7-Н	4	41ж	27,0	0,99	0,97	1,008	-	0,97	-	-	-	0,93	0,87	23,49	1127	26473	4	25414
	11-Н	4	41ж	27,0	0,99	0,97	1,008	-	0,97	-	-	-	0,93	0,87	23,49	81	1903	4	1827
	17-Н	4	41ж	27,0	0,99	0,97	1,008	-	0,97	-	-	-	0,93	0,87	23,49	44	1034	4	993
	Цок.этаж	4	41ж	27,0	0,8	-	-	-	0,97	-	-	-	-	0,78	21,06	2527	53219	4	51090
Итого																2191906		2104230	
Итого в ценах 2008г.																134241091		128871462	

Текущие изменения внесены

Работу выполнил.....	« 06 » ноября 2008 г.	« ___ » _____ 20 г.	« ___ » _____ 20 г.
Инвентаризатор.....	Лаврентьева Ю.С. <i>Лаврентьева Ю.С.</i>		
Проверил бригадир.....	Богданова Т.Г. <i>Богданова Т.Г.</i>		

Паспорт выдан « 25 » ноября 2008 г.



Генеральный директор ГУП «ГУИОН»
Генеральный директор района
(Ботева М.Д.)