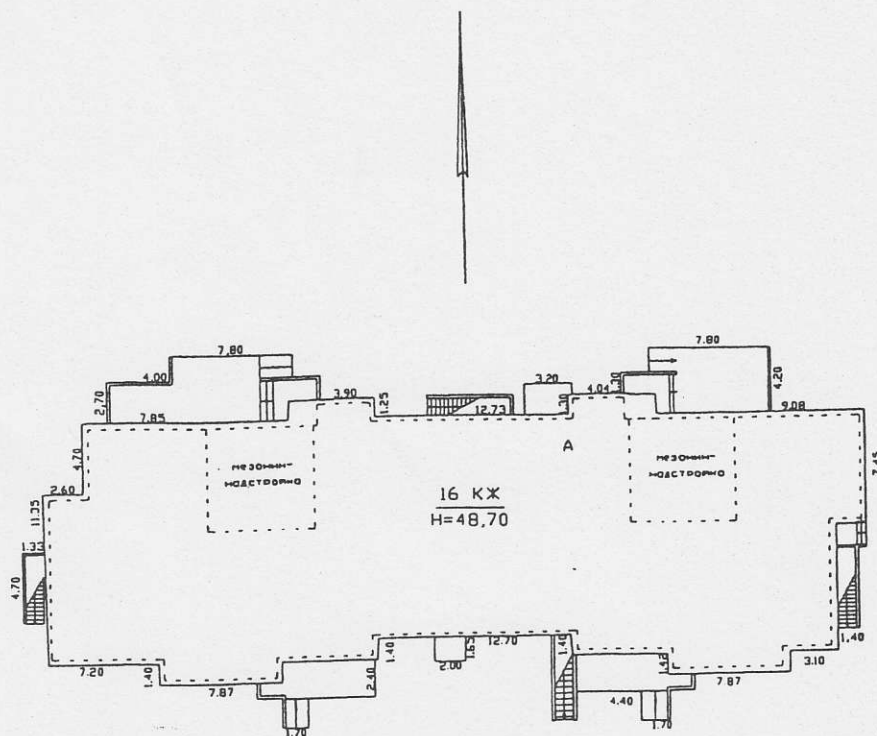


II. План земельного участка



Уч-к д. 23 корп. I

ПАРАШОТНАЯ УЛИЦА

Экспликация строений (сооружений)

№№ п.п.	Литера	Функциональное использование	Площадь застройки кв.м.
1	2	3	4
1	А	Многоквартирный жилой дом (в т.ч. крыльца)	1003.6

Сведения о земельном участке по документам Заявителя:

Кадастровый номер: _____

Площадь по документам: _____

Документ: _____

III. Экспликация земельного участка (в кв. м)

Дата записи	Площадь участка				Незастроенная площадь									
	по землеотв. документам	по фактическому пользов.	в том числе		асфальтовые покрытия		прочие замощения	площадки оборудованные		грунт	под зелеными насаждениями			
			застроенная	не застроенная	проезда	трогуара		детские	спортивные		придомовой сквер	газон с деревьями	газон, цветники, клумбы	плодовый сад
1	2	3	4	5	6	7	8	9	10	11	12	13	14	15
19.03.2010			1003.6*											

* в т.ч. крыльца 169.8 кв.м.

IV. Уборочная площадь (в кв.м.)

Дата записи	Дворовая территория								Уличный тротуар				кроме того			
	Всего	в том числе							Всего	в том числе			арочные проезды		крыша	
		проезда	трогуар	прочие замощения	площадки (оборудов.)		грунт	зеленые насаждения		асфальт	зеленые насаждения	грунт	асфальт	прочие покрытия		
1	2	3	4	5	6	7	8	9	10	11	12	13	14	15	16	17
19.03.2010																1035

V. Оценка служебных строений, дворовых сооружений и замощений

литера по плану	назначение	этажность	длина, ширина, высота	площадь	объем	Описание конструктивных элементов и их удельного веса									№ сборника, № таблицы	ед. измерения, ее стоимость по таблице	удельный вес оцен. объекта в %	стоимость единицы измерения с поправкой	восстановительная стоимость в рублях	износ в %	действительная стоимость в рублях	Потребность в капит. ремонте в рублях
						фундамент	стены и перегородки	перекрытия	крыля	полы	проемы	отделочные работы	электроосвещение	прочие работы								
1	2	3	4	5	6	7	8	9	10	11	12	13	14	15	16	17	18	19	20	21	22	23

(продолжение смотри на обороте)

(продолжение раздела V)

1	2	3	4	5	6	7	8	9	10	11	12	13	14	15	16	17	18	19	20	21	22	23

VI. Общая стоимость строений и сооружений на участке (в руб.)

Дата записи	В ценах какого года	Основные строения		Служебные строения и сооружения		Всего	
		восстановит. стоимость	действит. стоимость	восстановит. стоимость	действит. стоимость	восстановит. стоимость	действит. стоимость
1	2	3	4	5	6	7	8
19.03.2010	1969	1356299	1288485			1356299	1288485
	2010	117524550	111649865			117524550	111649865

Текущие изменения внесены

Работу выполнил.....	« 19 » 03 2010 г.	« » 20 г.	« » 20 г.
Инвентаризатор.....	Добрицкая А.С. <i>[подпись]</i>		
Проверил бригадир.....	Богданова Т.Г. <i>[подпись]</i>		

ТЕХНИЧЕСКИЙ ПАСПОРТ

кварт.№ _____

на жилой дом № 23, корпус 2 литера А инвент.№ 01-4927
 ул. (пер.) ПАРАШЮТНАЯ шифр _____
 город Санкт-Петербург район Приморский (фонд)

I. ОБЩИЕ СВЕДЕНИЯ

Владелец _____
 Серия, тип проекта _____
 Год постройки 2010 переоборудовано в _____ году
 надстроено

Год последнего капитального ремонта _____

Число этажей 16

Кроме того, имеется: подвал, мезонин-надстройка

Число лестниц 2 шт.; их уборочная площадь 763.6 (в т.ч. подступенки 89.1) кв.м.

Уборочная площадь общих коридоров и мест общего пользования 1153.3 кв.м.

Средняя внутренняя высота помещений 2.78 м. Объем 44061 куб.м.

Общая площадь дома 9703.5 кв.м., кроме того, площадь балконов, лоджий и террас с учетом коэф. 214.6 кв.м.

из нее:

Жилые помещения общая площадь 8911.1 кв.м., кроме того, площадь балконов, лоджий и террас с учетом коэф. 214.6 кв.м.

в том числе жилой площади 4691.5 кв.м.

Средняя площадь квартиры 31.3 кв.м.

Кроме того, необорудованная площадь: подвал 618.4 кв.м, чердак 0.0 кв.м

РАСПРЕДЕЛЕНИЕ ЖИЛОЙ ПЛОЩАДИ

1	Жилая площадь находится	Количество		Жилая площадь	Текущие изменения					
		жилых квартир	жилых комнат		Количество		Жилая площадь	Количество		Жилая площадь
					жилых квартир	жилых комнат		жилых квартир	жилых комнат	
2	3	4	5	6	7	8	9	10	11	
1	В квартирах	150	255	4691.5						
2	В помещениях коридорной системы									
3	В общежитиях									
4	Служебная жилая площадь									
5	Маневренная жилая площадь									

Из общего числа жилой площади находится

6	а. в мансардах								
	б. в подвалах								
	в. в цокольных этажах								
	г. в бараках								

Распределение квартир по числу комнат (без общежитий и коридорной системы)

№№ п.п.	Квартиры	Число квартир	Их жилая площадь	Текущие изменения			
				Число квартир	Их жилая площадь	Число квартир	Их жилая площадь
1	2	3	4	5	6	7	8
1	Однокомнатные	90	1623.9				
2	Двухкомнатные	15	505.3				
3	Трехкомнатные	45	2562.3				
4	Четырехкомнатные						
5	Пятикомнатные						
6	Шестикомнатные						
7	В семь и более комнат						

Всего: 150 4691.5

НЕЖИЛЫЕ ПОМЕЩЕНИЯ

№№ п.п.	Классификация помещений	Номер помещения	Общая площадь кв.м.	Кроме того, площадь балконов, лоджий и террас с учетом коэфф. кв.м.	Текущие изменения	
					Общая площадь кв.м.	Кроме того, площадь балконов, лоджий и террас с учетом коэфф. кв.м.
1	2	3	4	5	6	7
1	Бытового обслуживания					
2	Гараж					
3	Гостиница					
4	Культурно-просветительное					
5	Лечебно-санитарное					
6	Общественного питания					
7	Производственное					
8	Прочее	1-Н - 3-Н, 6-Н, 9-Н - 17-Н	196.3			
9	Складское					
10	Творческая мастерская					
11	Театра и зрелищ. предпр.					
12	Торговое					
13	Учебно-научное					
14	Учрежденческое	4-Н - 5-Н, 7-Н, 8-Н	596.1			
15	Школьное					
Итого			792.4			

в том числе площадь, используемая жилищной конторой для собственных нужд в кв. м.

№№ по порядку	Использование помещений	Номера помещений	Общая площадь кв.м.	Кроме того, площадь балконов, лоджий и террас с учетом коэфф. кв.м.	Текущие изменения	
					Общая площадь кв.м.	Кроме того, площадь балконов, лоджий и террас с учетом коэфф. кв.м.
1	2	3	4	5	6	7
1	Учрежденческая					
	а) жилищная контора					
	б) комнаты детские, дружинников и другие					
2	Культурно-просветительная					
	а) красные уголки, клубы, библиотеки					
3	Прочая:					
	а) мастерские					
	б) склады жилищных контор					
	Технологические помещения					
	теплоузел	2-Н	29.2			
	котельная					
	в том числе на газе					
	на твердом топливе					
	водомерный узел	1-Н	41.6			
	кабельная	3-Н	10.8			
	машинное отделение	13-Н, 16-Н	50.4			
	мусоросборник	10-Н, 11-Н	6.1			
	помещение охраны	9-Н, 12-Н	20.5			
	техническое помещение	14-Н, 15-Н	11.6			
	электрощитовая	6-Н	9.4			
	Итого		179.6			

II. БЛАГОУСТРОЙСТВО ОБЩЕЙ ПЛОЩАДИ (кв. м.)

Дата записи	Канализация				Отопление								Ванны				Горячее водоснабжение	Газоснабжение	Лифты пассажир./грузовые, шт	Радио	127	220	Напряжение электросети			
	Водопровод		местная	центр.	печное	печное газовое	от АГВ	центральное				калориферное	с горячим водоснабжением	с газовыми колонками	с электрическими водонагревателями	без колонок и горячей воды										
	от ТЭЦ минэнерго							от собственной котельной	от групповой или квартальной котельной	на твердом топливе	на газе													на твердом топливе	на газе	
	на твердом топливе	на газе																								
19.03.10	9686.8	-	9686.8	-	-	-	9686.8	-	-	-	-	-	8911.1	-	-	-	-	9686.8	-	-	8911.1	8911.1	4/0	9686.8	-	9686.8

III. ИСЧИСЛЕНИЕ ПЛОЩАДЕЙ И ОБЪЕМОВ ОСНОВНЫХ И ОТДЕЛЬНЫХ ЧАСТЕЙ СТРОЕНИЯ И ПРИСТРОЕК

№ или литера по плану	Наименование	Формулы для подсчета площадей по наружному обмеру	Площадь (кв.м.)	Высота (м)	Объем (куб.м.)
1	2	3	4	5	
А	подвал		799.1		
А	1 этаж		158.8	2.85	2277
А	2-8 этаж		848.5	4.00	635
А	9-13 этажи		862.8	20.86	17700
А	14 этаж		839.6	14.90	12856
А	15-16 этажи		817.7	2.98	2502
А	мез.- надстр.		118.5	5.96	4873
А	крыльца		169.8	3.90	462
А	17-Н теплоцентр для встроенных помещений		19.8	0.00	0
А	4-Н помещение для общественных организаций		19.8	2.85	56
А	5-Н офис		40.2	4.00	161
А	7-Н офис		283.2	4.00	1133
А	8-Н офис		144.3	4.00	577
	Итого по строению:		207.3	4.00	829
					44061

IV. Описание конструктивных элементов и определение износа многоквартирного дома

Литера А Группа капитальности I сборник № 4
 Вид внутренней отделки повышенный таблица № 41 з

№№ по порядку	Наименование конструктивных элементов	Описание конструктивных элементов (материал, конструкция, отделка и прочее)	Техническое состояние (осадки, трещины, гниль и т.п.)	Удельные веса конструкт. элементов	Поправка к удельн. весу в процентах	Удельн. вес констр. элем. с поправкой	Износ, %	Произведен. проц. износа на уд. вес		
1	2	3	4	5	6	7	8	9		
1	Фундаменты	свайный с железобетонным ростверком	мелкие дефекты	3		3	5	0.15		
2	а. Наружные и внутренние капитальные стены	из многослойных панелей; кирпичные оштукатуренные; монолитные железобетонные	мелкие дефекты	21		21	5	1.05		
	б. Перегородки	гипсокартонные по металлическому каркасу с утеплителем	мелкие дефекты	6		6	5	0.30		
3	Перекрытия	чердачное	железобетонные монолитные							
		междуэтажное	железобетонные монолитные	мелкие дефекты	12		12	5	0.60	
		надподвальное	железобетонные монолитные							
4	Крыша	рубероид на мастике по железобетонным плитам	мелкие дефекты	5		5	5	0.25		
5	Полы	бетонные	мелкие дефекты	10		10	5	0.50		
6	Проемы	Оконные	из металлопластика	мелкие дефекты установки	10		10	5	0.50	
		Дверные	деревянные							
7	Внутр. отделка	а.	штукатурка	мелкие трещины	9		9	5	0.45	
		б.								
		Наружн. отделка архитек. оформ.	штукатурка улучшенная; окраска стен фасада							
8	Санитарно-технические и электротехнические устройства	Центр. отопление	от ТЭЦ	мелкие дефекты	17.1		16.4	5	0.82	
		Печное отопление								
		Водопровод	от городской центральной сети							
		Электроосвещен.	скрытая проводка							
		Радио	скрытая проводка							
		Телефон	скрытая проводка							
		Телевидение	от коллективных антенн							
		Ван	с газ. колонк.							
			с дров. колонк.							
			с горяч. вод.	стальные						
		Горячее водосн.	централизованное							
		Электроплиты	есть							
		Вентиляция	приточно-вытяжная							
		Газоснабжение								
		Мусоропровод	асбоцементные стволы				-0.7			
Лифты	грузовые; грузо-пассажирские									
Канализация	сброс в городскую сеть									
9	Разные работы	крыльца; отмостка; лестницы сборные железобетонные	мелкие дефекты	6.9		6.9	5	0.35		
Итого				100.0		99.3		4.97		

Процент износа, приведенный к 100 по формуле $\frac{\text{гр.9} \times 100}{\text{гр.7}} = 5.0\%$

гр.7

V. Описание конструктивных элементов, определение износа основных пристроек

Подлитера _____ Группа капитальности _____ сборник № _____
 Вид внутренней отделки _____ таблица № _____ я _____

№№ по порядку	Наименование конструктивных элементов	Описание конструктивных элементов (материал, конструкция, отделка и прочее)	Техническое состояние (осадки, трещины, гниль и т.п.)	Удельные веса конструкт. элементов	Поправка к удельн. весу в процентах	Удельн. вес констр. элем. с поправкой	Износ, %	Произведен. проц. износа на уд. вес
1	2	3	4	5	6	7	8	9
1	Фундаменты							
2	а. Наружные и внутренние капитальные стены							
	б. Перегородки							
3	Перекрытия	чердачное						
		междуэтажное						
		надподвальное						
4	Крыша							
5	Полы							
6	Проемы	Оконные						
		Дверные						
7	Внутр. отделка	а.						
		б.						
		Наружн. отделка архитек. оформ.						
8	Санитарно-технические и электротехнические устройства	а.						
		б.						
		в.						
Центр. отопление								
Печное отопление								
Водопровод								
Электроосвещен.								
Радио								
Телефон								
Телевидение								
Ван		с газ. колонк.						
		с дров. колонк.						
		с горяч. вод.						
Горячее водосн.								
Электроплиты								
Вентиляция								
Газоснабжение								
Мусоропровод								
Лифты								
Канализация								
9	Разные работы							
Итого				100		100		

Процент износа, приведенный к 100 по формуле $\frac{\text{гр.9} \times 100}{\text{гр.7}} = 0\%$

гр.7

5

97

**VII. Исчисление восстановительной и действительной стоимости
основной части строения и пристроек**

Литера по плану	Наименов. здания и его частей	№ сборника	№ таблицы	Измеритель	Стоимость по табл.	Поправки к стоимости в коэфф.												Стоимость ед. измер. с поправками	Объем или площадь	Восстановительная стоимость	% износа	Действительная стоимость	
						Удельный вес строения	На высоту помещения	На среднюю площадь	На превышение объема	На откл. от группы кап.	На необорудов. подвал	На этажность	На мансарду	на электроплиты	на отсутствие лифтов	на нар. отд.	Удельный вес после поправок						
1	2	3	4	5	6	7	8	9	10	11	12	13	14	15	16	17	18	19	20	21	22	23	
A	многоквартирный жилой дом; 1 этаж; 2-8 этаж; 14 этаж; мез.-надстр.; крыльца; 9-13 этажи; 15-16 этажи	4	41 з	куб. м	28.20	0.99	1.02	1.05						1.03		1.03	1.12	31.58	39028	1232504	5	1170879	
A	17-Н теплоцентр для встроенных помещений	4	41 з	куб. м	28.20	0.99	1.06			0.80							0.84	23.69	56	1327	5	1261	
A	5-Н - офис	4	41 з	куб. м	28.20	0.99	0.95							1.03	0.93		0.90	25.38	1133	28756	5	27318	
A	7-Н - офис	4	41 з	куб. м	28.20	0.99	0.95							1.03	0.93		0.90	25.38	577	14644	5	13912	
A	8-Н - офис	4	41 з	куб. м	28.20	0.99	0.95							1.03	0.93		0.90	25.38	829	21040	5	19988	
A	4-Н - помещение для общественных организаций	4	41 з	куб. м	28.20	0.99	0.95							1.03	0.93		0.90	25.38	161	4086	5	3882	
A	подвал	4	41 з	куб. м	28.20	0.99	1.06			0.80							0.84	23.69	2277	53942	5	51245	
																			Всего:	1356299		1288485	
Стоимость в ценах 2010 года с учетом коэффициента, утвержденного постановлением Правительства Санкт-Петербурга от 25.12.2009г. № 1534																					117524550		111649865

Текущие изменения внесены

Работу выполнил.....	« 19 » 03 2010 г.	« » 20 г.	« » 20 г.
Инвентаризатор.....	Добрицкая А.С. <i>[подпись]</i>		
Проверил бригадир.....	Богданова Т. Г. <i>[подпись]</i>		

Паспорт выдан « _____ » _____ 20__ г.

Начальник филиала ГУП "ГУИОН"
ПИБ Приморского района

М.Д. Ботева
[подпись]

М.П.

Перечень документов, прилагаемых к паспорту на многоквартирный дом:

1. Поэтажные планы _____ листов.
2. Ведомость помещений и их площадей _____ листов