



Финский контроль качества

Продажа квартир в кредит

Цвета символа «Комендантский квартал» выбраны неслучайно.

Желтый лепесток Северного корпуса повторяет цвет северной ягоды морошки. В ее сладости есть неповторимая прелесть, а желтизна как — будто вобрала в себя все тепло солнышка, отпущенного суровым северным землям.

Оранжевый лепесток Восточных корпусов отражает тот восхитительный оттенок ярких отсветов, которыми раскрашивает небо восходящее солнце. Рассветы особенно красивы на севере, когда над зеркальной гладью озер, над замершими предрассветными лесами загорается на светлеющем небе утренняя заря.

Алый лепесток, доставшийся Южным корпусам, символизирует мягкое тепло летнего полудня. В воздухе плывут ароматы цветущей сирени, до уха доносится гулкое жужжание пчел, а с воды веет манящей прохладой.

Бордовый лепесток Западных корпусов передает насыщенные тона спелых вишен, которыми так приятно лакомиться, наблюдая закат.

А все вместе эти лепестки формируют яркую эмблему, за которой стоят высокое качество, надежность, спокойствие, умиротворенность.

Цветовая гамма жилого комплекса «Комендантский квартал» — это отображение Вашего настроения, отображение состояния души, когда Вы дома, а также — когда Вы в отъезде, и мысль об уюте домашнего очага будет сопровождать Вас всюду.

Желтый, оранжевый, алый, бордовый — цвета, хранящие тепло Вашего дома.



Жилой комплекс

Комендантский квартал

ул. Маршала Новикова / Парашютная ул.

Жилой комплекс «Комендантский квартал» возводится в Приморском районе, на пересечении ул. Парашютной и пр. Маршала Новикова. С одной стороны к комплексу подступают тихие зеленые Коломяги, с другой — активный Комендантского Аэродрома.

Экологическая обстановка Приморского района считается одной из самых благоприятных в Санкт-Петербурге — роза ветров приносит сюда чистые воздушные массы со стороны Финского залива и Курортной зоны. Множество парковых массивов и обилие зелени выгодно выделяют Приморский район среди других районов Санкт-Петербурга.

Район быстро развивается и благоустраивается. Здесь есть все необходимые объекты инфраструктуры: школы, детские сады, торговые комплексы и магазины, центры спортивного и культурного отдыха, медицинские учреждения и аптеки.

Удобную доступность жилого комплекса «Комендантский квартал» обеспечивают близлежащие городские магистрали, большое число общественного транспорта, близость станций метро «Комендантский проспект» и «Пионерская», выезды из города через КАД.

Во внутренних дворах комплекса будут организованы детские и спортивные площадки, проложены пешеходные дорожки, вымощенные искусственным камнем. Для удобства автомобилистов предусмотрен отдельный стоящий 5-этажный паркинг на 300 автомобилей.

Отделка в квартирах может быть как чистой так и базовой по стандарту ЮИТ ДОМ — в зависимости от Вашего выбора.

В квартирах с базовой отделкой (подготовкой под чистовую) все поверхности выровнены. В ванных комнатах выполнена гидроизоляция, произведена уборка. Каждый этап работ строго контролируется, чтобы конечный результат соответствовал параметрам качества ЮИТ.

В квартирах с полной чистовой (индивидуальной) отделкой по стандарту ЮИТ ДОМ стены окрашиваются водно-дисперсионной краской выбранного Вами цвета, для полов предлагается несколько оттенков ламината. В ванных и санузлах для отделки стен и полов предлагаются несколько вариантов кафельной плитки; устанавливается сантехника. Все используемые отделочные материалы и оборудование — от европейских производителей.



ЮИТ 50 ЛЕТ В РОССИИ

703-44-44

Центральный офис отдела продаж
ЗАО «ЮИТ Санкт-Петербург»
Приморский пр., 54
Тел.: (812) 703-44-44
Факс (812) 430-39-51

Офис открыт:
Пн – Пт: с 8.30 до 20.00
Сб – Вс: с 11.00 до 17.00

Офис отдела продаж на объекте

Офис открыт:
Пн – Пт: с 10.00 до 19.00
Сб – Вс: с 11.00 до 17.00

yitdom.ru

КУЛЬТУРА ФИНСКОГО СТРОИТЕЛЬСТВА



« контроль качества »

ЮИТ ДОМ

ЖИЛОЙ КОМПЛЕКС

КОМЕНДАНТСКИЙ КВАРТАЛ

ул. Маршала Новикова, Парашютная ул.

9БВ

Второй южный корпус



50 ЛЕТ В РОССИИ

YITDOM.RU

YIT

ЗАО «ЮИТ Санкт-Петербург». Реклама. Проектные декларации опубликованы на сайте yitdom.ru. ЮИТ ДОМ зарегистрированная торговая марка, собственность ЮИТ Corporation, Р.О. Вв. 36. Реплика 11. FI00021 HELSINKI

Жилой комплекс

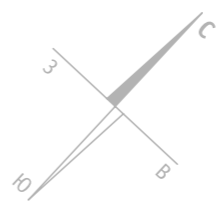
Комендантский квартал

Обозначение и количество квартир:	1-комнатных — 114
	2-комнатных — 147
	3-комнатных — 24
	4-комнатных — 9
	всего — 294
Общая площадь — 18 168,1 м ²	

Тип 3-4	№ 258	Тип квартиры.
	56.25	— Номер квартиры (только в сданных домах).
	95.48	— Жилая площадь.
		— Общая площадь (без балконов и лоджий).

* Звездочка у типа квартиры означает нетипичную конфигурацию балконов.

Планировки и площади помещений могут отличаться от указанных. Проектная декларация опубликована на сайте yitdom.ru. Проект реализуется в соответствии с ФЗ № 214 от 30.12.2004.



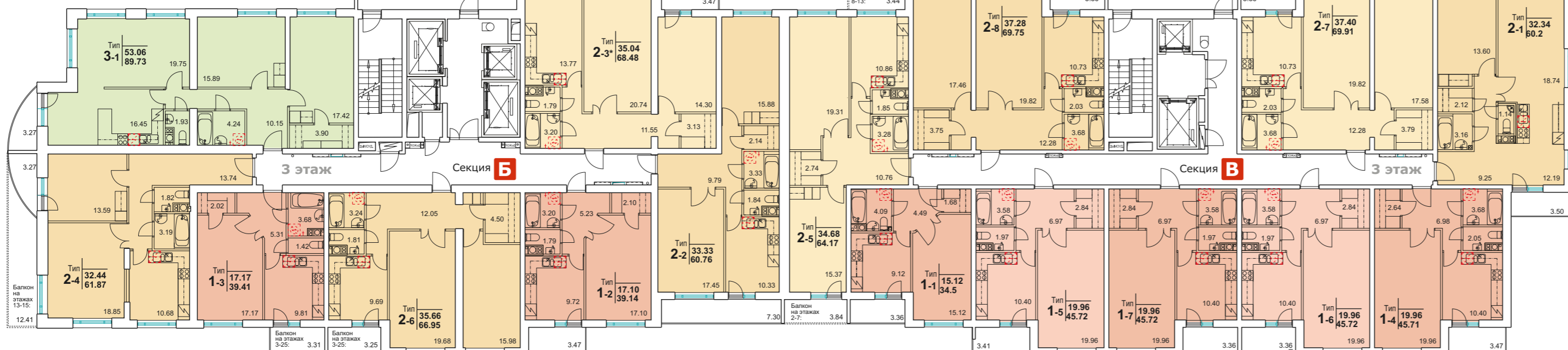
Второй Южный корпус (9БВ)

Квартиры с отделкой по Вашему выбору:
Финская базовая (подготовка под чистовую по стандарту ЮИТ ДОМ) или **Финская отделка «под ключ»** (чистовая по стандарту ЮИТ ДОМ).

Строительный адрес: Долгоозерная ул., участок 2 (восточнее пересечения с Парашютной ул.)

План 3 этажа

Планировки, типичные для 2–16 этажей.

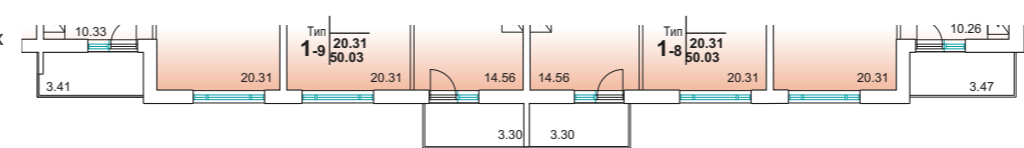


План 17 этажа

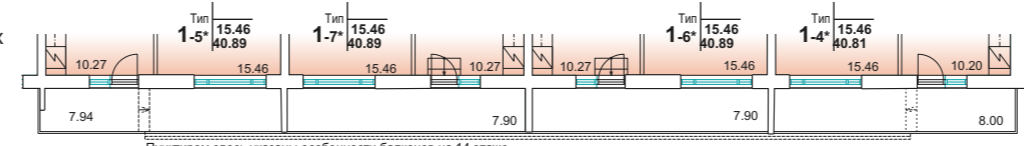
Планировки, типичные для 17–25 этажей.



Отличия на 10–13 этажах
Площади указаны для 12 этажа.



Отличия на 14–16 этажах
Площади указаны для 14 этажа.



Пунктиром здесь указаны особенности балконов на 14 этаже.

План микрорайона



15 мин. пешком до станции метро «Комендантский Проспект»

План застройки квартала



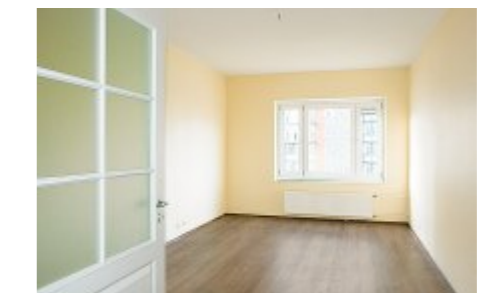
Финский контроль качества



Фрагмент кухни с базовой отделкой.



Такая же кухня с полной чистовой отделкой.



Комната с полной чистовой отделкой. Отделка в квартирах Второго Южного корпуса может быть как чистовой так и базовой по стандарту ЮИТ ДОМ — в зависимости от Вашего выбора.

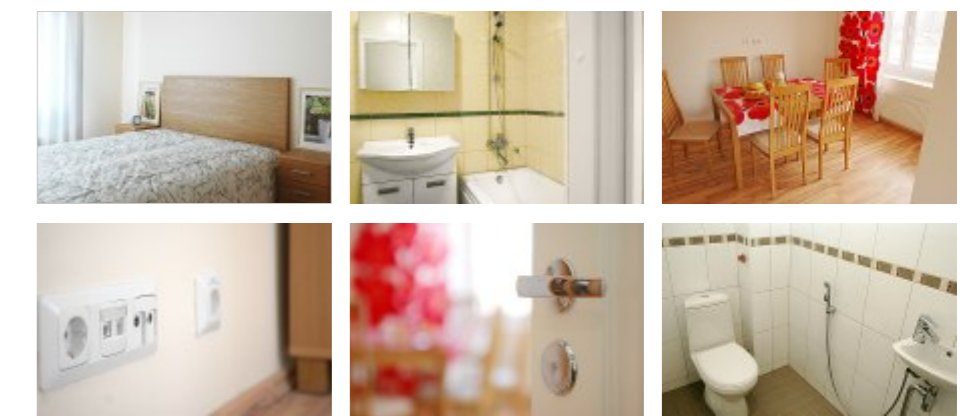
- 16–25-этажный дом.
- Высота потолков в квартирах — 2,75 м, в офисах — 3,35 м.
- Скоростные лифты OTIS.
- Двери в квартиры стальные, усиленные со звукоизоляцией.
- Окна — деревоалюминиевые с двухкамерными стеклопакетами и клапанами для проветривания.
- На лоджиях и балконах — в каждой квартире — раздвижные стеклоалюминиевые рамы.
- Приборы отопления PURMO (Финляндия) с терморегуляторами DANFOSS (Дания).
- Электрические полотенцесушители.
- Система вентиляции с механической вытяжкой.
- Система домофонной связи.
- Автоматическая пожарная сигнализация.
- Встроенные помещения на 1 этаже предназначены для коммерческого использования.
- 5-этажная автостоянка на территории комплекса.



За ходом строительства и благоустройством территории вы можете наблюдать в режиме «онлайн» на сайте yitdom.ru через веб-камеры, установленные на строительной площадке.

В Первом Южном корпусе открыт шоу-рум!

Меблированная квартира с примерами отделки открыта для показа в часы работы отдела продаж. На сайте yitdom.ru действуют интерактивные панорамы.



Для иллюстраций использованы фотографии квартир Первого Южного и Первого Восточного корпусов. Мебель и аксессуары шоу-рума не входят в пакеты отделки. Буклет составлен по данным на 26.05.2010.