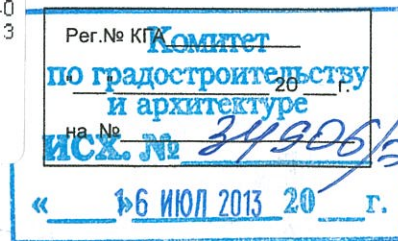


Комитет по градостр. и арх.
Рег.номер: 208-034906/13-0-0
Зарегистрирован: 16.07.2013



Правительство Санкт-Петербурга
Комитет по градостроительству и архитектуре
Управление ландшафтной архитектуры

191011, Санкт-Петербург, ул. Зодчего Росси, д.1/3, тел. 312-12-58

АРХИТЕКТУРНО-ПЛАНИРОВОЧНОЕ ЗАДАНИЕ на проектирование и размещение ОБЪЕКТА БЛАГОУСТРОЙСТВА И ОБОРУДОВАНИЯ ГОРОДСКОЙ СРЕДЫ

Районный специалист	Управление ландшафтной архитектуры
"___" _____ 20__ г. МП	<p>СОГЛАСОВАНО</p> <p>НАЧАЛЬНИК УПРАВЛЕНИЯ ЛАНДШАФТНОЙ "___" АРХИТЕКТУРЫ КГА СПБ 20__ г.</p> <p>КАНУНИКОВА Л.В. / МП "___" _____ 2013 г.</p>

Район	Красносельский	
Адрес размещения	Санкт-Петербург, Ленинский пр., д.72, корп.1	
Объект	Установка шлагбаума	
Заказчик	ЗАО "ЮИТ-Сервис"	
Проектировщик	ООО "ИНЖТЕХ"	СПб, Манежная пл., д.4, лит.А
Изготовитель (подрядчик)	Заполняется заказчиком	Адрес и телефон

<ul style="list-style-type: none"> • Летнее кафе • Павильон • Киоск • Передвижное торговое оборудование (лоток, тележка, плптка, стенд, _____) • Мощение • Ограждение (газона, проезжей части) • Козырек 	<ul style="list-style-type: none"> • Фонарь • Скамья, урна • Декоративное оформление (скульптура, фонтан) • Павильон ожидания ГПТ, навес • Игровое, спортивное оборудование • <u>Шлагбаум</u> • Кондиционер
Нужное подчеркнуть	

АПЗ продлено до "___" _____ 20__ г.	УЛА КГА _____ М.П.
АПЗ продлено до "___" _____ 20__ г.	УЛА КГА _____ М.П.
АПЗ продлено до "___" _____ 20__ г.	УЛА КГА _____ М.П.

ПРЕДПРОЕКТНЫЕ ПРЕДЛОЖЕНИЯ
ОБЪЕКТА БЛАГОУСТРОЙСТВА И ОБОРУДОВАНИЯ ГОРОДСКОЙ СРЕДЫ

Общий вид (фотофиксация) места размещения



Место установки шлагбаума



Место установки шлагбаума

Схема привязки объекта М 1:10000

Место установки шлагбаума

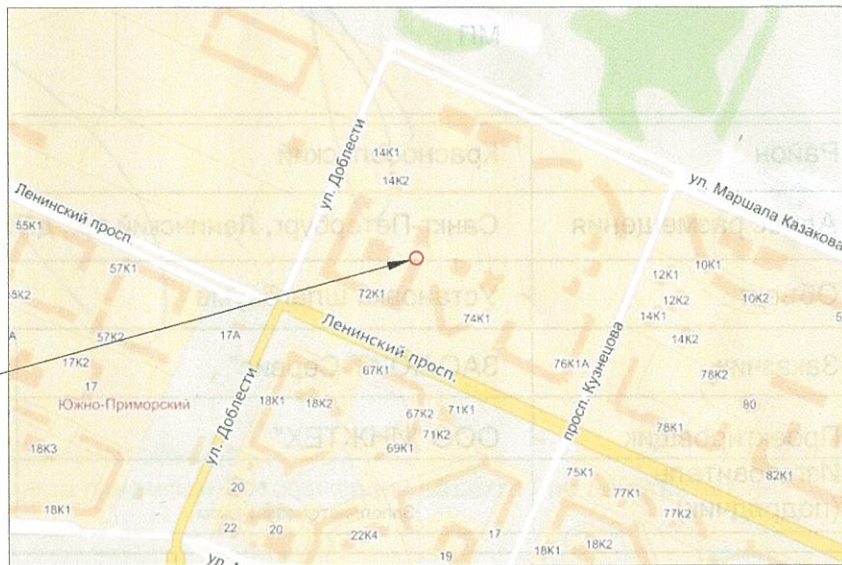
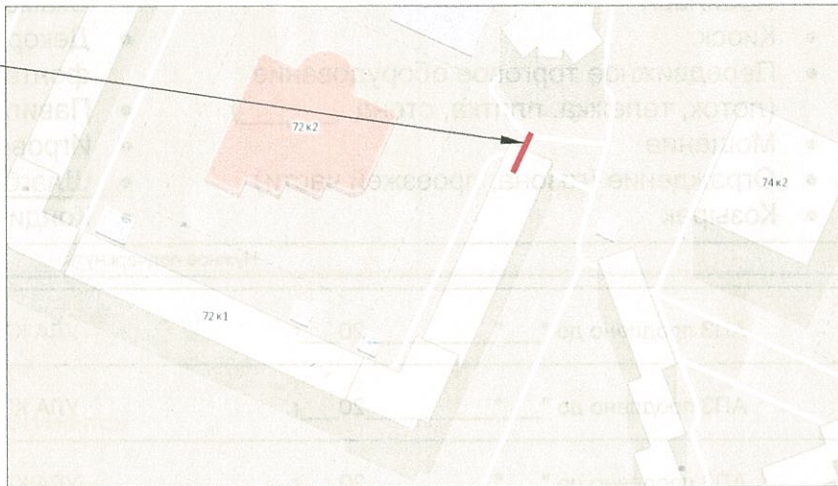
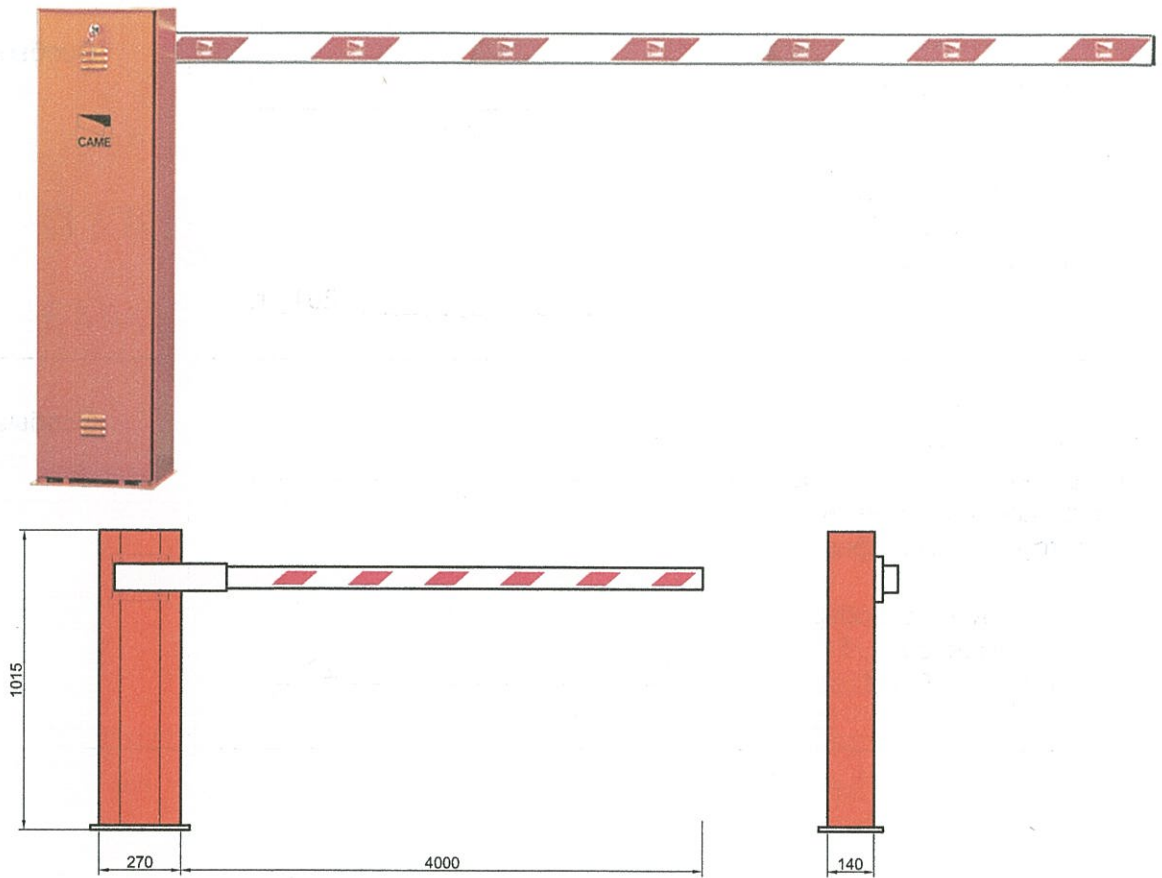


Схема привязки объекта М 1:1000

Место установки шлагбаума



Эскизный проект с размерами (общий вид объекта, проекции, разрезы, фрагмент)



Дополнительно прилагаются необходимые проекции, разрезы, схемы и другие материалы, поясняющие проект (Материалы: дополнительные альбомы А4, А3)

Компьютерный монтаж размещения объекта



Место установки шлагбаума



Место установки шлагбаума

ТРЕБОВАНИЯ:

на установку дополнительного оборудования на фасаде здания получить согласие собственников помещений в соответствии с Жилищным Кодексом РФ

Комитет
по градостроительству
и архитектуре
ВХ. № 47208
28 ИЮН 2013
"___" _____ 20__ г.



Комитет по градостр. и арх.
Рег.номер: 208-034907/13-0-0
Зарегистрирован: 16.07.2013



Пер.№ КГА
"___" _____ 20__ г.
Комитет
по градостроительству
и архитектуре
на № _____
ИСК. № 34907/13
"16" ИЮЛ 2013 20__ г.

Правительство Санкт-Петербурга
Комитет по градостроительству и архитектуре
Управление ландшафтной архитектуры

191011, Санкт-Петербург, ул. Зодчего Росси, д.1/3, тел. 312-12-58

АРХИТЕКТУРНО-ПЛАНИРОВОЧНОЕ ЗАДАНИЕ

на проектирование и размещение
ОБЪЕКТА БЛАГОУСТРОЙСТВА И ОБОРУДОВАНИЯ
ГОРОДСКОЙ СРЕДЫ

Районный специалист "___" _____ 20__ г. МП	Управление ландшафтной архитектуры СОГЛАСОВАНО НАЧАЛЬНИК УПРАВЛЕНИЯ ЛАНДШАФТНОЙ АРХИТЕКТУРЫ КГА СПБ "___" _____ 20__ г. /КАНУННИКОВА Л.В. / МП 2013 г.
--	---

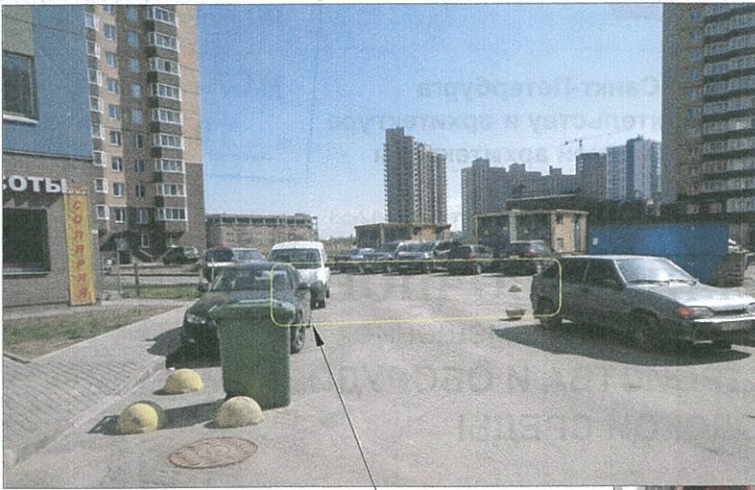
Район	Красносельский	
Адрес размещения	Санкт-Петербург, Ленинский пр., д.72, корп.1	
Объект	Установка шлагбаума	
Заказчик	ЗАО "ЮИТ-Сервис"	
Проектировщик	ООО "ИНЖТЕХ"	СПб, Манежная пл., д.4, лит.А
Изготовитель (подрядчик)	Заполняется заказчиком	Адрес и телефон

<ul style="list-style-type: none"> • Летнее кафе • Павильон • Киоск • Передвижное торговое оборудование (лоток, тележка, плптка, стенд, _____) • Мощение • Ограждение (газона, проезжей части) • Козырек 	<ul style="list-style-type: none"> • Фонарь • Скамья, урна • Декоративное оформление (скульптура, фонтан) • Павильон ожидания ГПТ, навес • Игровое, спортивное оборудование • <u>Шлагбаум</u> • Кондиционер
Нужное подчеркнуть	

АПЗ продлено до "___" _____ 20__ г.	УЛА КГА _____ М.П.
АПЗ продлено до "___" _____ 20__ г.	УЛА КГА _____ М.П.
АПЗ продлено до "___" _____ 20__ г.	УЛА КГА _____ М.П.

ПРЕДПРОЕКТНЫЕ ПРЕДЛОЖЕНИЯ
ОБЪЕКТА БЛАГОУСТРОЙСТВА И ОБОРУДОВАНИЯ ГОРОДСКОЙ СРЕДЫ

Общий вид (фотофиксация) места размещения



Место установки шлагбаума



Место установки шлагбаума

Схема привязки объекта М 1:10000

Место установки шлагбаума

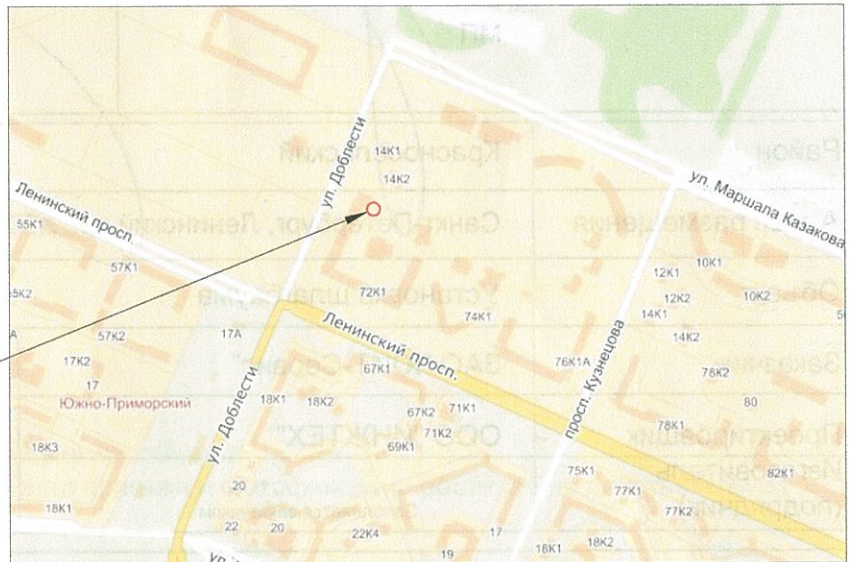
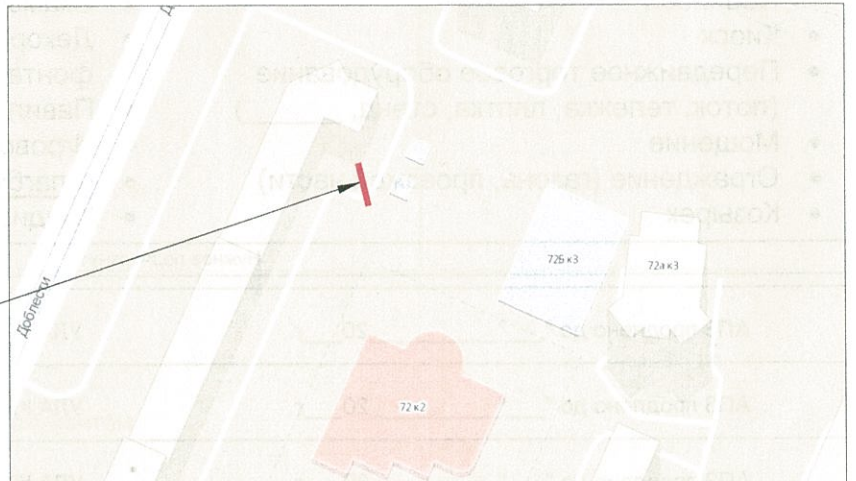
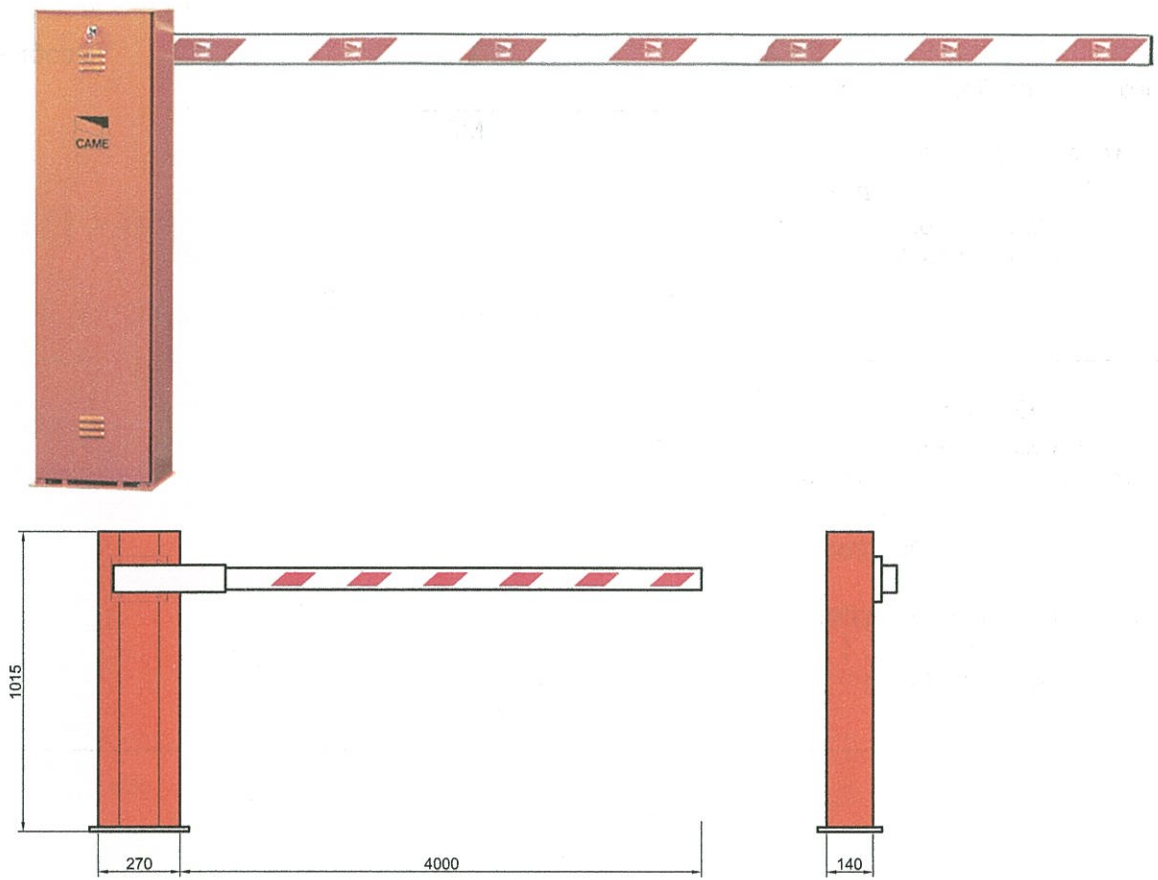


Схема привязки объекта М 1:1000

Место установки шлагбаума



Эскизный проект с размерами (общий вид объекта, проекции, разрезы, фрагмент)



Дополнительно прилагаются необходимые проекции, разрезы, схемы и другие материалы, поясняющие проект (Материалы: дополнительные альбомы А4, А3)

Компьютерный монтаж размещения объекта



Место установки шлагбаума

Место установки шлагбаума



ТРЕБОВАНИЯ:

на установку дополнительного оборудования на фасаде здания получить согласие собственников помещений в соответствии с Жилищным Кодексом РФ