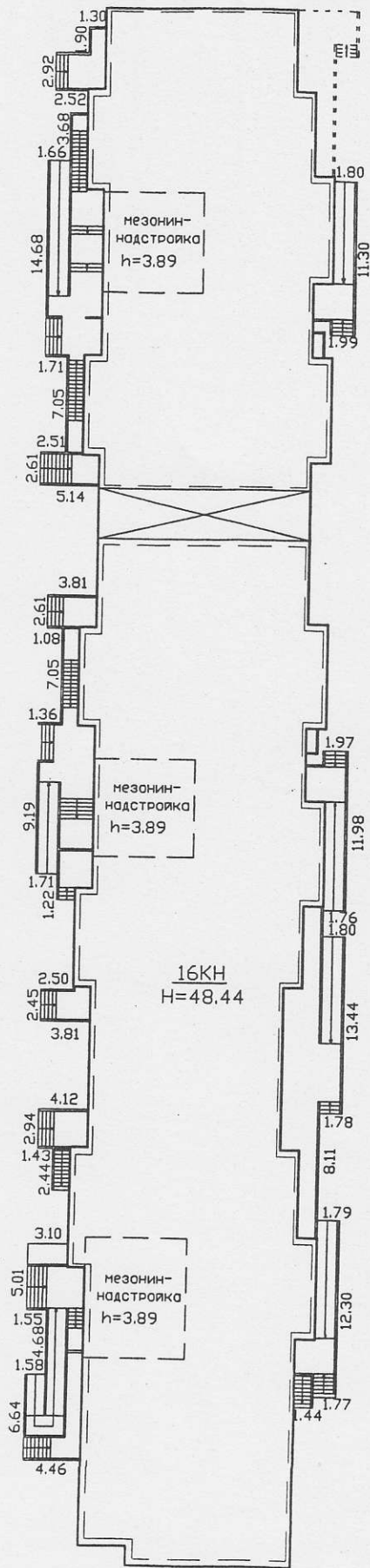




II. Ситуационный план участка дома № 23, корп.1 по Парашютной улице

УЧАСТОК Д.25, КОРП 1



УЛ. МАРШАЛА НОВИКОВА

ПАРАШЮТНАЯ УЛ.

### III. Эскипликация земельного участка (в кв. м)

| Дата записи | Площадь участка         |                          |             |                | Незастроенная площадь |          |                  |                        |            |       |                           |                   |                         |              |
|-------------|-------------------------|--------------------------|-------------|----------------|-----------------------|----------|------------------|------------------------|------------|-------|---------------------------|-------------------|-------------------------|--------------|
|             | по землеотв. документам | по фактическому пользов. | в том числе |                | асфальтовые покрытия  |          | прочие замощения | площадки оборудованные |            | грунт | под зелеными насаждениями |                   |                         |              |
|             |                         |                          | застроенная | не застроенная | проезда               | трогуара |                  | детские                | спортивные |       | придомовой сквер          | газон с деревьями | газон, цветники, клумбы | плодовый сад |
| 1           | 2                       | 3                        | 4           | 5              | 6                     | 7        | 8                | 9                      | 10         | 11    | 12                        | 13                | 14                      | 15           |
| 05.11.2008  |                         |                          | 2359        |                |                       |          |                  |                        |            |       |                           |                   |                         |              |
|             |                         |                          |             |                |                       |          |                  |                        |            |       |                           |                   |                         |              |
|             |                         |                          |             |                |                       |          |                  |                        |            |       |                           |                   |                         |              |

### IV. Уборочная площадь (в кв.м.)

| Дата записи | Дворовая территория |             |         |                  |                      |   |       |                    | Уличный тротуар |             |                    |       | кроме того      |       |         |                 |
|-------------|---------------------|-------------|---------|------------------|----------------------|---|-------|--------------------|-----------------|-------------|--------------------|-------|-----------------|-------|---------|-----------------|
|             | Всего               | в том числе |         |                  |                      |   |       |                    | Всего           | в том числе |                    |       | арочные проезды | крыша |         |                 |
|             |                     | проезда     | трогуар | прочие замощения | площадки (оборудов.) |   | грунт | зеленые насаждения |                 | асфальт     | зеленые насаждения | грунт |                 |       | асфальт | прочие покрытия |
| 1           | 2                   | 3           | 4       | 5                | 6                    | 7 |       |                    | 8               | 9           | 10                 | 11    | 12              | 13    | 14      | 15              |
| 05.11.2008  |                     |             |         |                  |                      |   |       |                    |                 |             |                    |       |                 |       |         | 2831            |
|             |                     |             |         |                  |                      |   |       |                    |                 |             |                    |       |                 |       |         |                 |
|             |                     |             |         |                  |                      |   |       |                    |                 |             |                    |       |                 |       |         |                 |
|             |                     |             |         |                  |                      |   |       |                    |                 |             |                    |       |                 |       |         |                 |

### V. Оценка служебных строений, дворовых сооружений и замощений

| литера по плану | назначение | этажность | длина, ширина, высота | площадь | объем | Описание конструктивных элементов и их удельного веса |                     |            |       |      |        |                   |                  |               | № сборника, № таблицы | ед. измерения, ее стоимость по таблице | удельный вес оценив. объекта в % | стоимость единицы измерения с поправкой | восстановительная стоимость в рублях | износ в % | действительная стоимость в рублях | Потребность в капит. ремонте в рублях |
|-----------------|------------|-----------|-----------------------|---------|-------|---|---------------------|------------|-------|------|--------|-------------------|------------------|---------------|-----------------------|--|----------------------------------|---|--------------------------------------|-----------|-----------------------------------|---------------------------------------|
|                 |            |           |                       |         |       | фундамент   | стены и перегородки | перекрытия | крыля | полы | проемы | отделочные работы | электроосвещение | прочие работы |                       |  |                                  |   |                                      |           |                                   |                                       |
| 1               | 2          | 3         | 4                     | 5       | 6     | 7   | 8                   | 9          | 10    | 11   | 12     | 13                | 14               | 15            | 16                    | 17                                     | 18                               | 19                                      | 20                                   | 21        | 22                                | 23                                    |
|                 |            |           |                       |         |       |   |                     |            |       |      |        |                   |                  |               |                       |  |                                  |   |                                      |           |                                   |                                       |

(продолжение смотри на обороте)



# ТЕХНИЧЕСКИЙ ПАСПОРТ

кварт. № 21Б корп. 10, 9А

на жилой дом № 23 корп.1 литера А  
 по Парашиютной улице ул. (пер.)  
 город Санкт-Петербург район Приморский

инвент. № 12125  
 шифр ЖИЛОЙ  
 (фонд)

## I. ОБЩИЕ СВЕДЕНИЯ

Владелец \_\_\_\_\_

Серия, тип проекта индивидуальный

Год постройки 2008 переоборудовано в - году  
 надстроено

Год последнего капитального ремонта -

Число этажей 16

Кроме того, имеется: цокольный этаж, мезонин-надстройка

Число лестниц 3 шт.; их уборочная площадь 777,1 кв.м.

Уборочная площадь общих коридоров и мест общего пользования 2932,8 кв.м.

Средняя внутренняя высота помещений 2,78 м. Объем 101626 куб.м.

Общая площадь дома 23035,4 кв.м., кроме того, площадь балконов,  
 лоджий, террас, веранд с учетом коэф. 540,3 кв.м.

из них:

Жилые помещения общая площадь 21184,5 кв.м., кроме того, площадь балконов,  
 лоджий, террас, веранд с учетом коэф. 540,3 кв.м.

в том числе жилой площади 10802,0 кв.м.

Средняя жилая площадь квартиры 28,8 кв.м.

Кроме того, необорудованные части: подвал – 1353,0 кв.м  
 технический этаж – - кв.м

## РАСПРЕДЕЛЕНИЕ ЖИЛОЙ ПЛОЩАДИ

| № | Жилая площадь находится         | Количество    |              | Жилая площадь | Текущие изменения |              |               |               |              | Жилая площадь |  |
|---|---------------------------------|---------------|--------------|---------------|-------------------|--------------|---------------|---------------|--------------|---------------|--|
|   |                                 | жилых квартир | жилых комнат |               | Количество        |              | Жилая площадь | Количество    |              |               |  |
|   |                                 |               |              |               | жилых квартир     | жилых комнат |               | жилых квартир | жилых комнат |               |  |
| 1 | 2                               | 3             | 4            | 5             | 6                 | 7            | 8             | 9             | 10           | 11            |  |
| 1 | В квартирах                     | 375           | 585          | 10802,0       |                   |              |               |               |              |               |  |
| 2 | В помещениях коридорной системы |               |              |               |                   |              |               |               |              |               |  |
| 3 | В общежитиях                    |               |              |               |                   |              |               |               |              |               |  |
| 4 | Служебная жилая площадь         |               |              |               |                   |              |               |               |              |               |  |
| 5 | Маневренная жилая площадь       |               |              |               |                   |              |               |               |              |               |  |

### Из общего числа жилой площади находится

|   |                       |  |  |  |  |  |  |  |  |  |
|---|-----------------------|--|--|--|--|--|--|--|--|--|
| 6 | а. в мансардах        |  |  |  |  |  |  |  |  |  |
|   | б. в подвалах         |  |  |  |  |  |  |  |  |  |
|   | в. в цокольных этажах |  |  |  |  |  |  |  |  |  |
|   | г. в бараках          |  |  |  |  |  |  |  |  |  |

### Распределение квартир по числу комнат (без общежитий и коридорной системы)

| №№ п.п. | Квартиры              | Число квартир | Их жилая площадь | Текущие изменения |                  |               |                  |
|---------|-----------------------|---------------|------------------|-------------------|------------------|---------------|------------------|
|         |                       |               |                  | Число квартир     | Их жилая площадь | Число квартир | Их жилая площадь |
| 1       | 2                     | 3             | 4                | 5                 | 6                | 7             | 8                |
| 1       | Однокомнатные         | 180           | 3441,9           |                   |                  |               |                  |
| 2       | Двухкомнатные         | 180           | 6553,5           |                   |                  |               |                  |
| 3       | Трехкомнатные         | 15            | 806,6            |                   |                  |               |                  |
| 4       | Четырехкомнатные      |               |                  |                   |                  |               |                  |
| 5       | Пятикомнатные         |               |                  |                   |                  |               |                  |
| 6       | Шестикомнатные        |               |                  |                   |                  |               |                  |
| 7       | В семь и более комнат |               |                  |                   |                  |               |                  |

Всего **375** **10802,0**

**6. НЕЖИЛЫЕ ПОМЕЩЕНИЯ**

| №№ п.п. | Классификация помещений         | Номер помещения                                     | Общая площадь кв.м. | Кроме того, площадь балконов, лоджий и террас с учетом коэфф. кв.м. | Текущие изменения   |   |
|---------|---------------------------------|---|---------------------|---|---------------------|---|
|         |                                 |   |                     |   | Общая площадь кв.м. | Кроме того, площадь балконов, лоджий и террас с учетом коэфф. кв.м. |
| 1       | 2                               | 3   | 4                   | 5   | 6                   | 7   |
| 1       | Торговая                        |   |                     |   |                     |   |
| 2       | Производственная                |   |                     |   |                     |   |
| 3       | Складская                       |   |                     |   |                     |   |
| 4       | Бытового обслуживания:          |   |                     |   |                     |   |
| 5       | Гаражи                          |   |                     |   |                     |   |
| 6       | Учрежденческая                  | 7-Н; 14-Н-16-Н; 20-Н-21-Н; 26-Н.                    | 1395,1              |   |                     |   |
| 7       | Общественного питания           |   |                     |   |                     |   |
| 8       | Школьная                        |   |                     |   |                     |   |
| 9       | Учебно-научная                  |   |                     |   |                     |   |
| 10      | Лечебно-санитарная              |   |                     |   |                     |   |
| 11      | Культурно-просветительная       |   |                     |   |                     |   |
| 12      | Театров и зрелищных предприятий |   |                     |   |                     |   |
| 13      | Творческие мастерские           |   |                     |   |                     |   |
| 14      | Прочая                          | 1-Н-6-Н; 8-Н-13-Н; 17-Н-19-Н; 22-Н-25-Н; 27-Н-33-Н. | 455,8               |   |                     |   |
| Итого   |                                 |   | 1850,9              |   |                     |   |

в том числе площадь, используемая жилищной конторой для собственных нужд в кв. м.

| №№ по порядку | Использование помещений               | Номера помещений    | Общая площадь кв.м. | Кроме того, площадь балконов, лоджий и террас с учетом коэфф. кв.м. | Текущие изменения   |   |
|---------------|---------------------------------------|---------------------|---------------------|---|---------------------|---|
|               |                                       |                     |                     |   | Общая площадь кв.м. | Кроме того, площадь балконов, лоджий и террас с учетом коэфф. кв.м. |
| 1             | 2                                     | 3                   | 4                   | 5   | 8                   |   |
| 1             | <b>Учрежденческая</b>                 |                     |                     |   |                     |   |
|               | а) жил. контора                       |                     |                     |   |                     |   |
|               | б) комн. детские, дружин и др.        |                     |                     |   |                     |   |
| 2             | <b>Культурно-просветительная</b>      |                     |                     |   |                     |   |
|               | а) кр. уголки, клубы, библи.          |                     |                     |   |                     |   |
| 3             | <b>Прочая:</b>                        |                     |                     |   |                     |   |
|               | а) помещение охраны                   | 11-Н; 18-Н; 22-Н    | 25,2                | -   |                     |   |
|               | б) кладовая                           | 10-Н; 19-Н; 23-Н;   | 6,8                 |   |                     |   |
|               | в) туалет                             | 12-Н                | 1,9                 | -   |                     |   |
|               | г) техническое помещение              | 5-Н (ч.п. 4)        | 13,3                | -   |                     |   |
|               | д) подсобное помещение                | 28-Н; 30-Н; 32-Н    | 21,0                | -   |                     |   |
|               | е) помещение общественных организаций | 25-Н                | 18,6                |   |                     |   |
|               | <b>Технологические помещения:</b>     |                     |                     |   |                     |   |
|               | ж) водомерный узел                    | 2-Н; 4-Н            | 103,2               | -   |                     |   |
|               | з) теплоцентр                         | 3-Н; 5-Н (ч.п. 1-3) | 107,7               | -   |                     |   |
|               | и) электрощитовая                     | 9-Н; 27-Н           | 33,4                | -   |                     |   |
|               | к) кабельная                          | 1-Н; 6-Н            | 41,5                | -   |                     |   |
|               | л) машинное отделение                 | 29-Н; 31-Н; 33-Н    | 63,3                | -   |                     |   |
|               | м) мусоросборники                     | 13-Н; 17-Н; 24-Н    | 9,7                 | -   |                     |   |
|               | н) телефонный узел                    | 8-Н                 | 10,2                | -   |                     |   |
|               | Итого                                 |                     | 455,8               | -   |                     |   |

**II. БЛАГОУСТРОЙСТВО ОБЩЕЙ ПЛОЩАДИ (кв. м.)**

| 1           | 2          | Канализация |         | Отопление |                |        |                  |                    |                  |                          |  |                    | Ванны                    |                          |                       |                            | Горячее водоснабжение      |                  | Газоснабжение    |                  | Напряжение электросети |              |          |          |         |                    |         |     |     |
|-------------|------------|-------------|---------|-----------|----------------|--------|------------------|--------------------|------------------|--------------------------|--|--------------------|--------------------------|--------------------------|-----------------------|----------------------------|----------------------------|------------------|------------------|------------------|------------------------|--------------|----------|----------|---------|--------------------|---------|-----|-----|
|             |            |             |         | местная   | центр.         | печное | печное газовое   | от АГВ             | центральное      |                          |  |                    | калориферное             | с горячим водоснабжением | с газовыми колонками  | с дровяными колонками      | без колонок и горячей воды | от колонок       | централизованное | баллоны          | централизованное       | Мусоропровод | Лифт     | Эл.плиты | Вольт   |                    |         |     |     |
|             |            |             |         |           |                |        |                  |                    | от ТЭЦ минэнерго | от собственной котельной | от групповой или квартальной котельной | на твердом топливе |                          |                          |                       |                            |                            |                  |                  |                  |                        |              |          |          | на газе | на твердом топливе | на газе | 127 | 220 |
|             |            |             |         |           |                |        |                  |                    |                  |                          |  |                    |                          |                          |                       |                            |                            |                  |                  |                  |                        |              |          |          |         |                    |         |     |     |
| Дата записи | Водопровод | местная     | центр.  | печное    | печное газовое | от АГВ | от ТЭЦ минэнерго | на твердом топливе | на газе          | на твердом топливе       | на газе                                | калориферное       | с горячим водоснабжением | с газовыми колонками     | с дровяными колонками | без колонок и горячей воды | от колонок                 | централизованное | баллоны          | централизованное | Мусоропровод           | Лифт         | Эл.плиты | 127      | 220     |                    |         |     |     |
| 05.11.2008  | 23035,4    |             | 23035,4 |           |                |        | 23035,4          |                    |                  |                          |  |                    | 21184,5                  |                          |                       |                            |                            |                  |                  |                  |                        |              |          |          |         |                    |         |     |     |

**III. ИСЧИСЛЕНИЕ ПЛОЩАДЕЙ И ОБЪЕМОВ ОСНОВНЫХ И ОТДЕЛЬНЫХ ЧАСТЕЙ СТРОЕНИЯ И ПРИСТРОЕК**

| № или литера по плану | Наименование                        | Формулы для подсчета площадей по наружному обмеру | Площадь (кв.м.) | Высота (м) | Объем (куб.м.) |
|-----------------------|-------------------------------------|---|-----------------|------------|----------------|
| 1                     | 2                                   | 3   | 4               | 5          | 6              |
| <b>А</b>              | <b>Основное строение</b>            |   |                 |            |                |
|                       | 1 этаж                              |   |                 |            |                |
|                       | 2-7 этаж                            |   | 1886,1          | 3,44       | 6488           |
|                       | 8-9 этаж                            |   | 2025,3          | 18         | 36455          |
|                       | 10-13 этаж                          |   | 1998            | 6          | 11988          |
|                       | 14 этаж                             |   | 2001,6          | 12         | 24019          |
|                       | 15-16 этаж                          |   | 1904,6          | 3          | 5714           |
|                       | Подвал 1                            |   | 1906,1          | 6          | 11437          |
|                       | Подвал 2                            |   | 1282,4          | 2,49       | 3193           |
|                       | Мезонин-надстройка                  |   | 603,7           | 3,05       | 1841           |
|                       | Крыльца                             |   | 126,1           | 3,89       | 491            |
|                       | Арка                                |   | 411,9           |            |                |
|                       |                                     | <b>Всего под застройкой:</b>                      | <b>60,5</b>     |            |                |
|                       |                                     |   | <b>2358,5</b>   |            |                |
|                       | <b>В т.ч. встроенные помещения:</b> |   |                 |            |                |
|                       | 7-Н                                 |   |                 |            |                |
|                       | 14-Н                                |   | 289,5           | 3,44       | 996            |
|                       | 15-Н                                |   | 211,6           | 3,44       | 728            |
|                       | 16-Н                                |   | 243,6           | 3,44       | 839            |
|                       | 20-Н                                |   | 22,6            | 3,44       | 78             |
|                       | 21-Н                                |   | 329,7           | 3,44       | 1134           |
|                       | 26-Н                                |   | 261,7           | 3,44       | 900            |
|                       |                                     |   | 244,2           | 3,44       | 840            |

IV. ОПИСАНИЕ КОНСТРУКТИВНЫХ ЭЛЕМЕНТОВ И ОПРЕДЕЛЕНИЕ ИЗНОСА ЖИЛОГО ДОМА

Группа капитальности I

сборник № 4

Вид внутренней отделки простая

таблица № 41ж

| №№ по порядку | Наименование конструктивных элементов    | Описание конструктивных элементов (материал, конструкция, отделка и прочее) | Техническое состояние (осадки, трещины, гниль и т.п.)                              | Удельные веса конструкт. элементов | Поправка к удельн. весу в процентах | Удельн. вес констр. элем. с поправкой | Износ в % | Произведен. проц. износа на уд. вес констр. элем. |                                 |               |
|---------------|--|---|--|------------------------------------|-------------------------------------|---------------------------------------|-----------|---|---------------------------------|---------------|
| 1             | 2  | 3   | 4  | 5                                  | 6                                   | 7                                     | 8         | 9   |                                 |               |
| 1             | Фундамент                                | Монолитный ж/б  | Волосяные усадочные трещины  | 3                                  | -                                   | 3                                     | 5         | 0,15  |                                 |               |
|               |  |   |  |                                    |                                     |                                       |           |   |                                 |               |
|               |  |   |  |                                    |                                     |                                       |           |   |                                 |               |
| 2             | а. Наружные внутренние капитальные стены | Трехслойные ж/б панели  | Мелкие поверхностные дефекты   | 21                                 | -                                   | 21                                    | 5         | 1,05  |                                 |               |
|               |  | ж/б панели  |  |                                    |                                     |                                       |           |   |                                 |               |
|               | б. перегородки                           | гипсокартонные  | Без видимых дефектов   | 6                                  | -                                   | 6                                     | 0         | 0   |                                 |               |
| 0,3           | Перекрытия                               | чердачные   | Мелкие трещины   | 12                                 | -                                   | 12                                    | 5         | 0,6   |                                 |               |
|               |  | междуэтажные  |  |                                    |                                     |                                       |           |   | Монолитные ж/б.                 |               |
|               |  | подвальные  |  |                                    |                                     |                                       |           |   | Монолитные ж/б.                 |               |
| 4             | Крыша                                    | Рулонная совм. с ж/б перекрытием  | Мелкие поверхностные дефекты   | 5                                  | -                                   | 5                                     | 5         | 0,25  |                                 |               |
| 5             | Полы                                     | Бетонная стяжка, ламинат  | Без видимых дефектов   | 10                                 | -                                   | 10                                    | 0         | 0   |                                 |               |
| 6             | Проемы                                   | Оконные   | Без видимых дефектов   | 10                                 | -                                   | 10                                    | 0         | 0   |                                 |               |
|               |  | Дверные   |  |                                    |                                     |                                       |           |   | простые                         |               |
| 7             | Отдел. работы                            | Наружн. отделка архитектур. оформ.  | Мелкие трещины   | 9                                  | -                                   | 9                                     | 5         | 0,45  |                                 |               |
|               |  | а. _____<br>б. _____  |  |                                    |                                     |                                       |           |   |                                 |               |
|               |  | Внутр. отделка  | Мелкие дефекты   |                                    |                                     |                                       |           |   |                                 |               |
|               |  | а. _____<br>б. _____  |  |                                    |                                     |                                       |           |   |                                 |               |
| 8             | Санитарно и электротехнич. работы        | Центр. отопление  | Сан. тех. приборы на момент инвентаризации не установлены или установлены частично | 17,1                               |                                     | 16,4                                  | 5         | 0,82  |                                 |               |
|               |  | Печное отопление  |  |                                    |                                     |                                       |           |   | -                               |               |
|               |  | Водопровод  |  |                                    |                                     |                                       |           |   | от городской сети               |               |
|               |  | Электроосвещен.   |  |                                    |                                     |                                       |           |   | скрытая проводка                |               |
|               |  | Радио   |  |                                    |                                     |                                       |           |   | от городской сети               |               |
|               |  | Телефон   |  |                                    |                                     |                                       |           |   | от городской сети               |               |
|               |  | Телевидение   |  |                                    |                                     |                                       |           |   | коллективная антенна            |               |
|               |  | Ванны   |  |                                    |                                     |                                       |           |   | с газ. колонк.                  | -             |
|               |  |   |  |                                    |                                     |                                       |           |   | с дров. колонк.                 | -             |
|               |  |   |  |                                    |                                     |                                       |           |   | с горяч. вод.                   | эмалированные |
|               |  | Горячее водосн.   |  |                                    |                                     |                                       |           |   | централизованное                |               |
|               |  | Вентиляция  |  |                                    |                                     |                                       |           |   | Естественная, приточно-вытяжная |               |
|               |  | Электроплиты  |  |                                    |                                     |                                       |           |   | есть                            |               |
| Газоснабжение | -  |   |  |                                    |                                     |                                       |           |   |                                 |               |
| Мусоропровод  | асбоцементные трубы                      |   |  |                                    |                                     |                                       |           |   |                                 |               |
| Лифты         | пассажирские и грузовые                  |   |  |                                    |                                     |                                       |           |   |                                 |               |
| Канализация   | в городскую сеть                         |   |  |                                    |                                     |                                       |           |   |                                 |               |
| 9             | Разные работы                            | Лестницы, крыльца, спуски в подвал  | Мелкие трещины   | 6,9                                | -                                   | 6,9                                   | 5         | 0,35  |                                 |               |
| Итого         |  |   |  | 100                                |                                     | 99,3                                  |           | 3,67  |                                 |               |

проц. износа, приведенный к 100 по формуле  $\frac{\text{процент износа (гр.9)} \times 100}{\text{удельный вес (гр.7)}} = 4\%$

$\frac{\text{процент износа (гр.9)} \times 100}{\text{удельный вес (гр.7)}} = 4\%$



IV. ОПИСАНИЕ КОНСТРУКТИВНЫХ ЭЛЕМЕНТОВ И ОПРЕДЕЛЕНИЕ ИЗНОСА ОСНОВНЫХ ПРИСТРОЕК

Группа капитальности \_\_\_\_\_

сборник № \_\_\_\_\_

Вид внутренней отделки \_\_\_\_\_

таблица № \_\_\_\_\_

| №№ по порядку | Наименование конструктивных элементов    | Описание конструктивных элементов (материал, конструкция, отделка и прочее) | Техническое состояние (осадки, трещины, гниль и т.п.) | Удельные веса конструкт. элементов | Поправка к удельн. весу в процентах | Удельн. вес констр. элем. с поправкой | Износ в % | Произведен. проц. износа на уд. вес констр. элем. |
|---------------|--|---|---|------------------------------------|-------------------------------------|---------------------------------------|-----------|---|
| 1             | 2  | 3   | 4   | 5                                  | 6                                   | 7                                     | 8         | 9   |
| 1             | Фундамент                                |   |   |                                    |                                     |                                       |           |   |
| 2             | а. Наружные внутренние капитальные стены |   |   |                                    |                                     |                                       |           |   |
|               | б. перегородки                           |   |   |                                    |                                     |                                       |           |   |
| 3             | Перекрытия                               | чердачные   |   |                                    |                                     |                                       |           |   |
|               |  | междуэтажные  |   |                                    |                                     |                                       |           |   |
|               |  | подвальные  |   |                                    |                                     |                                       |           |   |
| 4             | Крыша                                    |   |   |                                    |                                     |                                       |           |   |
| 5             | Полы                                     |   |   |                                    |                                     |                                       |           |   |
| 6             | Проемы                                   | Оконные   |   |                                    |                                     |                                       |           |   |
|               |  | Дверные   |   |                                    |                                     |                                       |           |   |
| 7             | Отдел. работы                            | Наружн. отделка архитектур. оформ.  |   |                                    |                                     |                                       |           |   |
|               |  | а. _____  |   |                                    |                                     |                                       |           |   |
|               |  | б. _____  |   |                                    |                                     |                                       |           |   |
|               |  | в. _____  |   |                                    |                                     |                                       |           |   |
|               |  | Внутр. отделка  |   |                                    |                                     |                                       |           |   |
|               |  | а. _____  |   |                                    |                                     |                                       |           |   |
|               |  | б. _____  |   |                                    |                                     |                                       |           |   |
|               |  |   |   |                                    |                                     |                                       |           |   |
| 8             | Санитарно и электротехнич. работы        | Центр. отопление  |   |                                    |                                     |                                       |           |   |
|               |  | Печное отопление  |   |                                    |                                     |                                       |           |   |
|               |  | Водопровод  |   |                                    |                                     |                                       |           |   |
|               |  | Электроосвещен.   |   |                                    |                                     |                                       |           |   |
|               |  | Радио   |   |                                    |                                     |                                       |           |   |
|               |  | Телефон   |   |                                    |                                     |                                       |           |   |
|               |  | Телевидение   |   |                                    |                                     |                                       |           |   |
|               |  | Ванны   |   |                                    |                                     |                                       |           |   |
|               |  | -   |   |                                    |                                     |                                       |           |   |
|               |  | -   |   |                                    |                                     |                                       |           |   |
|               |  | эммалированн<br>ые  |   |                                    |                                     |                                       |           |   |
|               |  | Горячее водосн.   |   |                                    |                                     |                                       |           |   |
|               |  | Вентиляция  |   |                                    |                                     |                                       |           |   |
| Электроплиты  |  |   |   |                                    |                                     |                                       |           |   |
| Газоснабжение |  |   |   |                                    |                                     |                                       |           |   |
| Мусопровод    |  |   |   |                                    |                                     |                                       |           |   |
| Лифты         |  |   |   |                                    |                                     |                                       |           |   |
| Канализация   |  |   |   |                                    |                                     |                                       |           |   |
| 9             | Разные работы                            |   |   |                                    |                                     |                                       |           |   |
| Итого         |  |   |   |                                    |                                     |                                       |           |   |

проц. износа, приведенный к 100 по формуле  $\frac{\text{процент износа (гр.9)} \times 100}{\text{удельный вес (гр.7)}}$

удельный вес (гр.7)

| Литера по плану | Назначение | Этажность | Описание конструктивных элементов и их удельные веса |                     |            |       |      |         |         |                   |  |               | № сборника | № таблицы | Удельный вес оценки объекта в % | Износ в % |    |    |
|-----------------|------------|-----------|--|---------------------|------------|-------|------|---------|---------|-------------------|--|---------------|------------|-----------|---------------------------------|-----------|----|----|
|                 |            |           | Фундамент  | Стены и перегородки | Перекрытия | Крыша | Полы | Проемы  |         | Отделочные работы | Внутренние санитарно и электротехн. устройства | Прочие работы |            |           |                                 |           |    |    |
|                 |            |           |  |                     |            |       |      | Оконные | Дверные |                   |  |               |            |           |                                 |           |    |    |
| 1               | 2          | 3         | 4  | 5                   | 6          | 7     | 8    | 9       | 10      | 11                | 12   | 13            | 14         | 15        | 16                              | 17        | 18 | 19 |
|                 |            |           |  |                     |            |       |      |         |         |                   |  |               |            |           |                                 |           |    |    |
|                 |            |           |  |                     |            |       |      |         |         |                   |  |               |            |           |                                 |           |    |    |

Всего пронумеровано и прошнуровано 5 листов  
 Начальник филиала  
 ГУП «ГУИОН»  
 ПИБ Приморского района

**VII. Исчисление восстановительной и действительной стоимости основной части строения и пристроек**

Ботева М.Д.

| Литера по плану             | Наименование строений и пристроек | № сборника | № таблицы | Стоимость по таблице | Поправки к стоимости в коэффициентах |                     |                     |         |              |                         |           |                            |                                      |       | Стоимость ед.изм. после прим. поправ. коэф. | Объем или стоимость в руб. Восстановит. Стоимость в руб. | % износа         | Действительн. Стоимость в руб. |
|-----------------------------|-----------------------------------|------------|-----------|----------------------|--------------------------------------|---------------------|---------------------|---------|--------------|-------------------------|-----------|----------------------------|--------------------------------------|-------|---|--|------------------|--------------------------------|
|                             |                                   |            |           |                      | Удельный вес строения                | На высоту помещения | На наружную отделку | На полы | На эл. плиты | На ср. площадь квартиры | На подвал | На отсутствие лифтов, м/сб | Удельный вес строения после поправок |       |   |  |                  |                                |
| 1                           | 2                                 | 3          | 4         | 5                    | 6                                    | 7                   | 8                   | 9       | 10           | 11                      | 12        | 13                         | 14                                   | 15    | 16  | 17   | 18               | 19                             |
| A                           | Основное строение                 | 4          | 41ж       | 27,0                 | 0,99                                 | 1,02                | 1,008               | 1,033   | 1,032        | 1,05                    | -         | -                          | 1,14                                 | 30,78 | 91077                                       | 2803350  | 4                | 2691216                        |
|                             | 7-Н                               | 4          | 41ж       | 27,0                 | 0,99                                 | 0,98                | 1,008               | -       | -            | -                       | -         | 0,94                       | 0,92                                 | 24,84 | 996   | 24741  | 4                | 23751                          |
|                             | 14-Н                              | 4          | 41ж       | 27,0                 | 0,99                                 | 0,98                | 1,008               | -       | -            | -                       | -         | 0,94                       | 0,92                                 | 24,84 | 728   | 18084  | 4                | 17361                          |
|                             | 15-Н                              | 4          | 41ж       | 27,0                 | 0,99                                 | 0,98                | 1,008               | -       | -            | -                       | -         | 0,94                       | 0,92                                 | 24,84 | 839   | 20841  | 4                | 20007                          |
|                             | 16-Н                              | 4          | 41ж       | 27,0                 | 0,99                                 | 0,98                | 1,008               | -       | -            | -                       | -         | 0,94                       | 0,92                                 | 24,84 | 78  | 1938   | 4                | 1860                           |
|                             | 20-Н                              | 4          | 41ж       | 27,0                 | 0,99                                 | 0,98                | 1,008               | -       | -            | -                       | -         | 0,94                       | 0,92                                 | 24,84 | 1134  | 28169  | 4                | 27042                          |
|                             | 21-Н                              | 4          | 41ж       | 27,0                 | 0,99                                 | 0,98                | 1,008               | -       | -            | -                       | -         | 0,94                       | 0,92                                 | 24,84 | 900   | 22356  | 4                | 21462                          |
|                             | 26-Н                              | 4          | 41ж       | 27,0                 | 0,99                                 | 0,98                | 1,008               | -       | -            | -                       | -         | 0,94                       | 0,92                                 | 24,84 | 840   | 20866  | 4                | 20031                          |
|                             | Подвал                            | 4          | 41ж       | 27,0                 | -                                    | -                   | -                   | -       | -            | -                       | 0,8       | -                          | 0,8                                  | 21,60 | 5034  | 108734   | 4                | 104385                         |
| <b>Итого</b>                |                                   |            |           |                      |                                      |                     |                     |         |              |                         |           |                            |                                      |       |   | <b>3049079</b>   | <b>2927115</b>   |                                |
| <b>Итого в ценах 2008г.</b> |                                   |            |           |                      |                                      |                     |                     |         |              |                         |           |                            |                                      |       |   | <b>186725598</b>   | <b>179256523</b> |                                |

**Текущие изменения внесены**

|                        |                           |                     |                     |
|------------------------|---------------------------|---------------------|---------------------|
| Работу выполнил.....   | « 05 » ноября 2008 г.     | « ___ » _____ 20 г. | « ___ » _____ 20 г. |
| Инвентаризатор.....    | Самкин Б.В. <i>Самкин</i> |                     |                     |
| Проверил бригадир..... | Базина М.В. <i>Базина</i> |                     |                     |

Паспорт выдан « 25 » мая 2008 г.

Начальник филиала ГУП «ГУИОН»  
 ПИБ Приморского района  
 ( Ботева М.Д.)

М.П.