



## Финский контроль качества

## Продажа квартир в кредит

Цвета символа «Комендантский квартал» выбраны неслучайно.

Желтый лепесток Северного корпуса повторяет цвет северной ягоды морошки. В ее сладости есть неповторимая прелесть, а желтизна как — будто вобрала в себя все тепло солнышка, отпущенного суровым северным землям.

Оранжевый лепесток Восточных корпусов отражает тот восхитительный оттенок ярких отсветов, которыми раскрашивает небо восходящее солнце. Рассветы особенно красивы на севере, когда над зеркальной гладью озер, над замершими предрассветными лесами загорается на светлеющем небе утренняя заря.

Алый лепесток, доставшийся Южным корпусам, символизирует мягкое тепло летнего полудня. В воздухе плывут ароматы цветущей сирени, до уха доносится гулкое жужжание пчел, а с воды веет манящей прохладой.

Бордовый лепесток Западных корпусов передает насыщенные тона спелых вишен, которыми так приятно лакомиться, наблюдая закат.

А все вместе эти лепестки формируют яркую эмблему, за которой стоят высокое качество, надежность, спокойствие, умиротворенность.

Цветовая гамма жилого комплекса «Комендантский квартал» - это отображение Вашего настроения, отображение состояния души, когда Вы дома, а также - когда Вы в отъезде, и мысль об уюте домашнего очага будет сопровождать Вас всюду.

Желтый, оранжевый, алый, бордовый — цвета, хранящие тепло Вашего дома.



### Жилой комплекс

## Комендантский квартал

ул. Маршала Новикова /  
Парашютная ул.

Жилой комплекс «Комендантский квартал» возводится в Приморском районе, на пересечении ул. Парашютной и пр. Маршала Новикова. С одной стороны к комплексу подступают тихие зеленые Коломяги, с другой — активный Комендантского Аэродрома.

Экологическая обстановка Приморского района считается одной из самых благоприятных в Санкт-Петербурге — роза ветров приносит сюда чистые воздушные массы со стороны Финского залива и Курортной зоны. Множество парковых массивов и обилие зелени выгодно выделяют Приморский район среди других районов Санкт-Петербурга.

Район быстро развивается и благоустраивается. Здесь есть все необходимые объекты инфраструктуры: школы, детские сады, торговые комплексы и магазины, центры спортивного и культурного отдыха, медицинские учреждения и аптеки.

Удобную доступность жилого комплекса «Комендантский квартал» обеспечивают близлежащие городские магистрали, большое число общественного транспорта, близость станций метро «Комендантский проспект» и «Пионерская», выезды из города через КАД.

Жилой комплекс «Комендантский квартал» состоит из восьми домов 16-25 этажей со встроенными помещениями коммерческого назначения. Во внутренних дворах комплекса будут организованы детские и спортивные площадки, проложены пешеходные дорожки, вымощенные искусственным камнем. Для удобства автомобилистов предусмотрен отдельно стоящий 5-этажный паркинг на 300 автомобилей.

Готовые квартиры продаются с подготовкой под чистовую отделку. Все поверхности выровнены. В ванных комнатах выполнена гидроизоляция. В квартирах произведена уборка. Каждый этап работ строго контролируется, чтобы конечный результат соответствовал параметрам качества ЮИТ.

Часть квартир предлагаются с полной чистовой отделкой по стандарту ЮИТ ДОМ. Стены окрашиваются воднодисперсионной краской, для полов предлагается несколько оттенков ламината. В ванных и санузлах для отделки стен и полов предлагаются несколько вариантов кафельной плитки; устанавливается сантехника. Все используемые отделочные материалы и оборудование — от европейских производителей.



## 703-4444

Центральный офис отдела продаж  
ЗАО «ЮИТ Санкт-Петербург»

Приморский пр., 54  
Тел.: (812) 703-44-44  
Факс (812) 430-39-51

Офис открыт:  
Пн – Пт: с 8.30 до 20.00  
Сб – Вс: с 11.00 до 17.00

Офис отдела продаж на объекте  
Тел. (812) 448-48-07

Офис открыт:  
Пн – Пт: с 10.00 до 19.00  
Сб – Вс: с 11.00 до 17.00

yitdom.ru

### Жилой комплекс

## Комендантский квартал

ул. Маршала Новикова,  
Парашютная ул.



yitdom.ru

Вместе мы сможем больше.

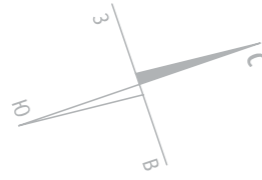
ЮИТ ДОМ

Жилой комплекс

# Комендантский квартал

## Первый Восточный корпус (10)

Квартиры с чистой отделкой

Адрес: Парашютная ул., дом 23, корп. 1  
Типовые этажи.

для заметок

---



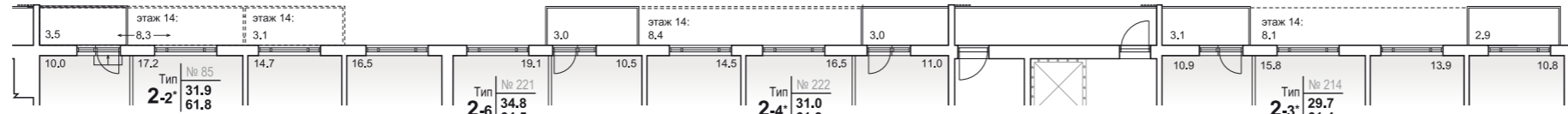
---



---

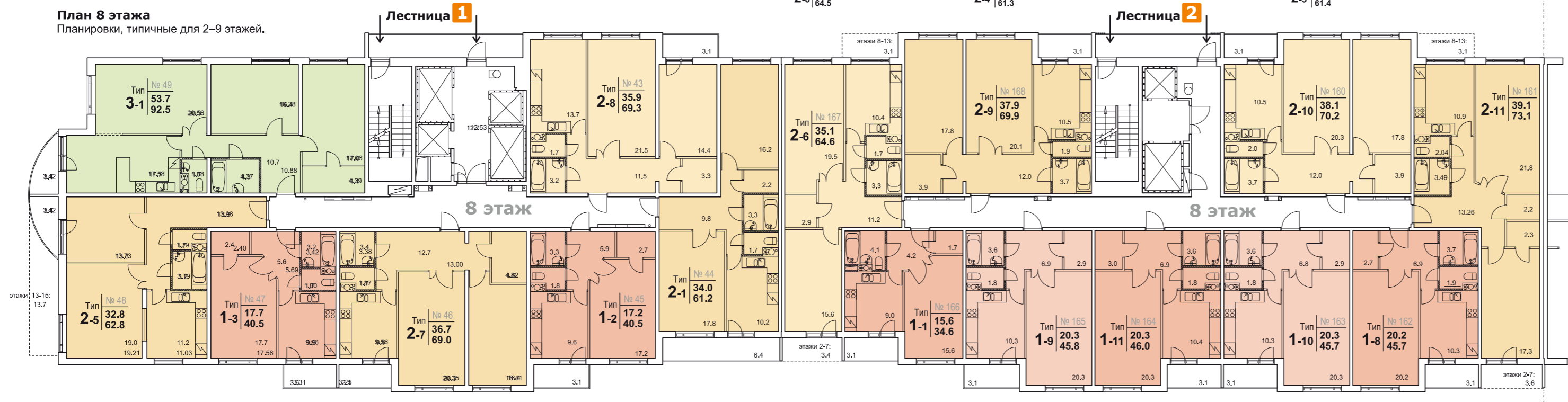
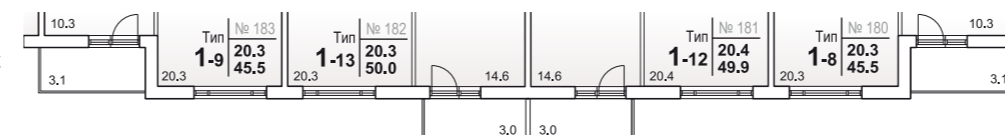
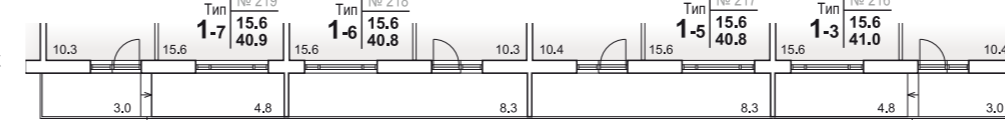


---

Отличия на 14–16 этажах  
Площади указаны для 14 этажа.

### План 8 этажа

Планировки, типичные для 2–9 этажей.

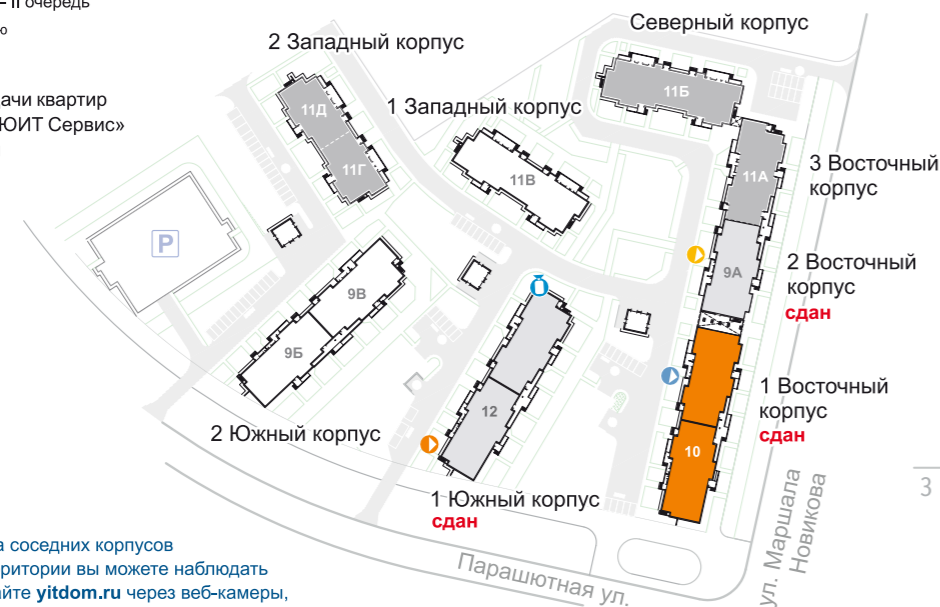
Отличия на 10–13 этажах  
Площади указаны для 10 этажа.Отличия на 14–16 этажах  
Площади указаны для 14 этажа.

### План застройки квартала

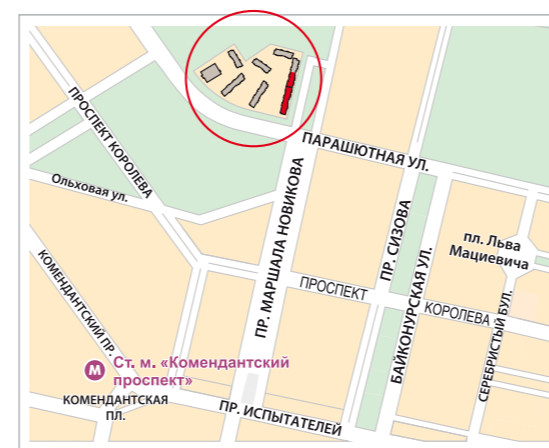
I очередь — I очередь II очередь

I очередь сдана в эксплуатацию  
19.12.2008.

- Офис передачи квартир
- Приемная «ЮИТ Сервис»
- Веб-камеры
- Шоу-рум



### План микрорайона



Обозначения квартир:

- 1-комнатные
- 2-комнатные
- 3-комнатные

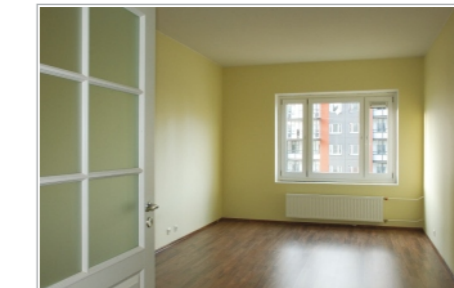
Тип квартиры.  
 № 258  
 3-4 56.25 / 95.48  
 Жилая площадь.  
 Общая площадь (без балконов и лоджий).

\* Звездочка у типа квартиры означает нетипичную конфигурацию балконов.

Планировки и площади помещений могут отличаться от указанных.

Финский контроль качества

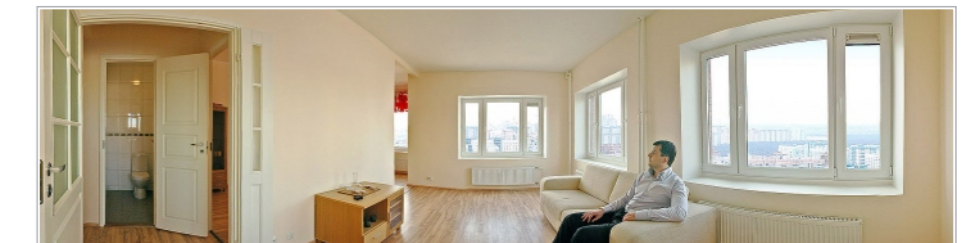
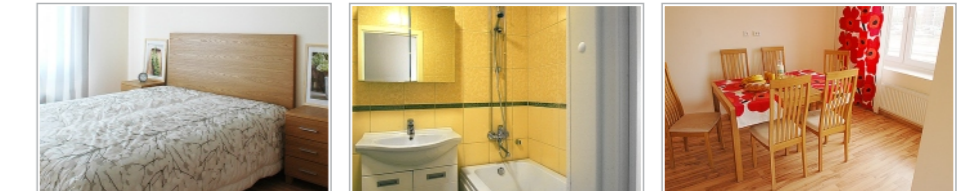
Продажа квартир в кредит



- 16-этажный дом.
- Высота потолков в квартирах — 2,78 м, в офисах — 3,22 м.
- Балконы и лоджии оборудованы системами раздвижного остекления без тонировки стекол.
- Лифты фирмы OTIS.
- Двери стальные, усиленные со звукоизоляцией.
- Окна — металлопластиковые двухкамерные стеклопакеты с клапанами для проветривания.
- Система вентиляции с механической вытяжкой.
- Система отопления с терморегуляторами.
- Система домофонной связи.
- Автоматическая пожарная сигнализация.
- Квартиры в Первом Восточном корпусе сдаются с чистой отделкой по стандарту ЮИТ ДОМ:
  - стены — окраска воднодисперсионной краской;
  - полы — ламинат европейских производителей;
  - ванные комнаты и санузлы — кафельная плитка европейских производителей;
  - сантехника и смесители иностранных производителей.
- Встроенные помещения на 1 этаже предназначены для коммерческого использования.

Квартиры Первого Восточного корпуса сдаются с чистой отделкой по стандарту ЮИТ ДОМ.

## В Первом Южном корпусе открыт шоу-рум!

Меблированная квартира с примерами отделки открыта для показа в часы работы отдела продаж. На сайте [yitdom.ru](http://yitdom.ru) действуют интерактивные панорамы.

Для иллюстраций использованы фотографии квартир Первого Южного и Первого Восточного корпусов. Мебель и аксессуары шоу-рума не входят в пакеты отделки. Буклет составлен по данным на 11.09.09.

За ходом строительства соседних корпусов и благоустройством территории вы можете наблюдать в режиме «online» на сайте [yitdom.ru](http://yitdom.ru) через веб-камеры, установленные на строительной площадке.