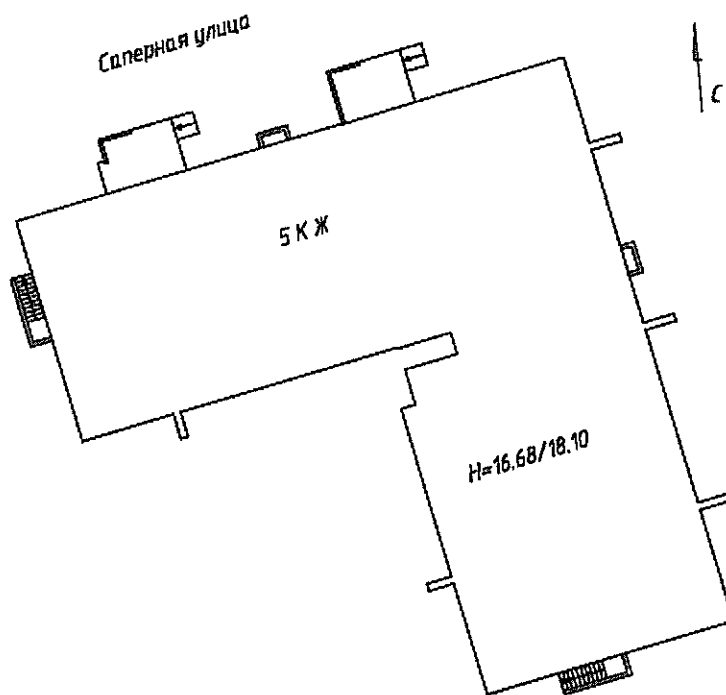




## II. План земельного участка



№№ п.п.	Литера	Экспликация строений (сооружений) Функциональное использование	Площадь застройки кв.м.
1	2	3	4
1		Многоквартирный дом (в т.ч. крыльцо)	1 032,4

Сведения о земельном участке по документам Заявителя:

Кадастровый номер: \_\_\_\_\_

Площадь по документам: \_\_\_\_\_

Документ: \_\_\_\_\_

### III. Экспликация земельного участка (в кв. м)

Дата записи	Площадь участка				Незастроенная площадь									
	по землеотв. документам	по фактическому пользов.	в том числе		асфальтовые покрытия		прочие замощения	площадки оборудованные		грунт	под зелеными насаждениями			
			застроенная	не застроенная	проезда	трогуара		детские	спортивные		придомовой сквер	газон с деревьями	газон, цветники, клумбы	плодовый сад
1	2	3	4	5	6	7	8	9	10	11	12	13	14	15
04.10.16			1 032,4*											

\* в т.ч. крыльца 55,7 кв.м.

### IV. Уборочная площадь (в кв.м.)

Дата записи	Дворовая территория								Уличный тротуар				кроме того			
	Всего	в том числе							Всего	в том числе				арочные проезды		крыша
		проезда	трогуар	прочие замощения	детские	спортивные	грунт	зеленые насаждения		асфальт	зеленые насаждения	грунт		асфальт	прочие покрытия	
1	2	3	4	5	6	7	8	9	10	11	12	13	14	15	16	17

### V. Оценка служебных строений, дворовых сооружений и замощений

литера по плану	назначение	этажность	длина, ширина, высота	площадь	объем	Описание конструктивных элементов и их удельного веса									№ сборника, № таблицы	ед. измерения, ее стоимость по таблице	удельный вес оценен. объекта в %	стоимость единицы измерения с поправкой	восстановительная стоимость в рублях	износ в %	действительная стоимость в рублях	Потребность в капит. ремонте в рублях
						фундамент	стены и перегородки	перекрытия	кровля	полы	проемы	отделочные работы	электроосвещение	прочие работы								
1	2	3	4	5	6	7	8	9	10	11	12	13	14	15	16	17	18	19	20	21	22	23

(продолжение смотри на обороте)

(продолжение раздела V)

1	2	3	4	5	6	7	8	9	10	11	12	13	14	15	16	17	18	19	20	21	22	23

**VI. Общая стоимость строений и сооружений на участке (в руб.)**

Дата записи	В ценах какого года	Основные строения		Служебные строения и сооружения		Всего	
		восстановит. стоимость	действит. стоимость	восстановит. стоимость	действит. стоимость	восстановит. стоимость	действит. стоимость
1	2	3	4	5	6	7	8
04.10.16	1969	426 554	426 554			426 554	426 554

Текущие изменения внесены

Работу выполнил.....	23 мая 2016 г.	« »	20 г.	« »	20 г.
Инженер.....	Лобырь Н.А.				
Проверил .....	Чернова Е.В.				

# ТЕХНИЧЕСКИЙ ПАСПОРТ

кварт. № \_\_\_\_\_

 на жилой дом № 55, корп.2 строение 3  
 ул. (пер.) Саперная улица  
 Российская Федерация, г. Санкт-Петербург, город Пушкин район \_\_\_\_\_

 инвент. № 78/16-0034  
 шифр \_\_\_\_\_  
 (фонд) \_\_\_\_\_

## I. ОБЩИЕ СВЕДЕНИЯ

 Владелец \_\_\_\_\_  
 Серия, тип проекта \_\_\_\_\_  
 Год постройки 2 016 переоборудовано в \_\_\_\_\_ году  
 надстроено

 Год последнего капитального ремонта \_\_\_\_\_  
 Число этажей 5 (в том числе мансарда) Подвал

Кроме того, имеется: -

 Число лестниц 2 шт.; их уборочная площадь 525,5 кв.м.

 Уборочная площадь общих коридоров и мест общего пользования вошла в уборочную площадь лестниц кв.м.

 Средняя внутренняя высота помещений 2,75 м. Объем 17 823 куб.м.

 Общая площадь дома 3 932,7 кв.м., кроме того, площадь балконов, лоджий и террас с учетом коэф. 78,5 кв.м.

из нее:

 Жилые помещения общая площадь 3 538,6 кв.м., кроме того, площадь балконов, лоджий и террас с учетом коэф. 78,5 кв.м.

 в том числе жилой площади 1 731,4 кв.м.

 Средняя площадь квартиры 24,7 кв.м.

Кроме того: Необорудованная часть: Подвал(б/н-1) 396,7;

## РАСПРЕДЕЛЕНИЕ ЖИЛОЙ ПЛОЩАДИ

1	Жилая площадь Находится	Количество		Жилая площадь	Текущие изменения					
		жилых квартир	жилых комнат		жилых квартир	жилых комнат	Жилая площадь	Количество		Жилая площадь
								жилых квартир	жилых комнат	
2	3	4	5	6	7	8	9	10	11	
1	В квартирах	70	108	1 731,4						
2	В помещениях коридорной системы									
3	В общежитиях									
4	Служебная жилая площадь									
5	Маневренная жилая площадь									

## Из общего числа жилой площади находится

6	а. в мансардах								
	б. в подвалах								
	в. в цокольных этажах								
	г. в бараках								

## Распределение квартир по числу комнат (без общежитий и коридорной системы)

№№ п.п.	Квартиры	Число квартир	Их жилая площадь	Текущие изменения			
				Число квартир	Их жилая площадь	Число квартир	Их жилая площадь
1	2	3	4	5	6	7	8
1	Однокомнатные	41	678,5				
2	Двухкомнатные	20	592,8				
3	Трехкомнатные	9	460,1				
4	Четырехкомнатные	-	-				
5	Пятикомнатные	-	-				
6	Шестикомнатные	-	-				
7	В семь и более комнат	-	-				

Всего: 70 1 731,4

**НЕЖИЛЫЕ ПОМЕЩЕНИЯ**

№№ п.п.	Классификация помещений	Номер помещения	Общая площадь кв.м.	Кроме того, площадь балконов, лоджий и террас с учетом коэфф. кв.м.	Текущие изменения	
					Общая площадь кв.м.	Кроме того, площадь балконов, лоджий и террас с учетом коэфф. кв.м.
1	2	3	4	5	6	7
1	Бытового обслуживания					
2	Гараж					
3	Гостиница					
4	Культурно-просветительное					
5	Лечебно-санитарное					
6	Общественного питания					
7	Производственное					
8	Прочее	10-Н, 11-Н, 42-Н, 44-Н, 54-Н, 55-Н, 56-Н, 57-Н, 58-Н, 59-Н	81,2	-		
9	Складское					
10	Спортивно-оздоровительное					
11	Творческая мастерская					
12	Театра и зрелищ. предпр.					
13	Торговое					
14	Учебно-научное					
15	Учрежденческое					
16	Школьное					
17	Кладовая	1-Н, 2-Н, 3-Н, 4-Н, 5-Н, 6-Н, 7-Н, 8-Н, 9-Н, 12-Н, 13-Н, 14-Н, 15-Н, 16-Н, 17-Н, 18-Н, 19-Н, 20-Н, 21-Н, 22-Н, 23-Н, 24-Н, 25-Н, 26-Н, 27-Н, 28-Н, 29-Н, 30-Н, 31-Н, 32-Н, 33-Н, 34-Н, 35-Н, 36-Н, 37-Н, 38-Н, 39-Н, 40-Н, 41-Н, 43-Н, 45-Н, 46-Н, 47-Н, 48-Н, 49-Н, 50-Н, 51-Н, 52-Н, 53-Н	312,9			
Итого			394,1	-		

в том числе площадь, используемая жилищной конторой для собственных нужд в кв. м.

№№ по порядку	Использование помещений	Номера помещений	Общая площадь кв.м.	Кроме того, площадь балконов, лоджий и террас с учетом коэфф. кв.м.	Текущие изменения	
					Общая площадь кв.м.	Кроме того, площадь балконов, лоджий и террас с учетом коэфф. кв.м.
1	2	3	4	5	6	7
1	<b>Учрежденческая</b>					
	а) жилищная контора					
	б) комнаты детские, дружинников и другие					
2	<b>Культурно-просветительная</b>					
	а) красные уголки, клубы, библиотеки					
3	<b>Прочая:</b>					
	а) мастерские					
	б) склады жилищных контор					
	<b>Технологические помещения</b>					
	Техническое помещение	10-Н	7,2			
	Пом. для хранения люминесцентных ламп	11-Н	10,2			
	Коммутационная	42-Н	11,5			
	Насосная	44-Н	4,5			
	Кладовая уборочного инвентаря	54-Н	5,8			
	Водомерный узел	55-Н	9,7			
	ИТП	56-Н	18,6			
	Мусоросборная камера	57-Н, 58-Н	6,4			
	ГРЩ	59-Н	7,3			
	<b>Итого</b>		81,2	-		

**II. БЛАГОУСТРОЙСТВО ОБЩЕЙ ПЛОЩАДИ (КВ. М.)**

Дата записи	Канализация				Отопление								Ванны				Горячее водоснабжение		Газоснабжение		Напряжение электросети								
	Волопровод	местная	централ.		печное	печное газовое	от АГВ	центральное				калориферное	с горячим водоснабжением	с газовыми колонками	с электрическими водонагревателями	без колонок и горячей воды	от колонок	централизованное	баллоны	централизованное	Электроплиты	Мусоропровод	Лифты пассажир./грузовые, шт	Радио	127	220	вольт	розетки	
1	2	3	4	5				6	7	8	9																10	11	12
04.10.16	3 538,6	---	3 538,6		---	---	---	---	---	---	4 854,9	---	3 538,6	---	---	---	---	3 538,6	---	---	3 538,6	---	---	2	3 538,6	---	---	1 854,9	

**III. ИСЧИСЛЕНИЕ ПЛОЩАДЕЙ И ОБЪЕМОВ ОСНОВНЫХ И ОТДЕЛЬНЫХ ЧАСТЕЙ СТРОЕНИЯ И ПРИСТРОЕК**

№ или литера по плану	Наименование	Формулы для подсчета площадей по наружному обмеру	Площадь (кв.м.)	Высота (м)	Объем (куб.м.)
1	2	3	4	5	6
	Основное строение	по компьютерным данным			15 261
	Подвал				2562
	Итого по строению:				17823

1  
2  
3  
4  
5  
6  
7  
8  
9  
10



#### IV. Описание конструктивных элементов и определение износа многоквартирного дома

Литера \_\_\_\_\_ Группа капитальности I сборник № 4  
 Вид внутренней отделки Повышенная таблица № 27с

№№ по порядку	Наименование конструктивных элементов	Описание конструктивных элементов (материал, конструкция, отделка и прочее)	Техническое состояние (осадки, трещины, гниль и т.п.)	Удельные веса констр. элементов	Поправка к удельн. весу в процентах	Удельн. вес констр. элем. с поправкой	Износ, %	Произведен. проц. износа на уд. вес констр. элем.		
1	2	3	4	5	6	7	8	9		
1	Фундаменты	Железобетонные	Без видимых дефектов	4	0	4	0			
2	а. Наружные и внутренние капитальные стены	Наружные стены: Железобетонные, кирпичные внутр. стены: Железобетонные, кирпичные	Без видимых дефектов	18	0	18	0			
	б. Перегородки	Каркаснообшивные	Без видимых дефектов	6	0	6	0			
3	Перекрытия	чердачное	Без видимых дефектов	10	0	10	0			
		междуэтажное							Профилированный настил с промежуточным слоем из бакелизированной фанеры	
		надподвальное							Монолитные железобетонные	
4	Крыша	Оцинкованная сталь	Без видимых дефектов	6	0	6	0			
5	Полы	Цементные, линолеум, керамическая плитка	Без видимых дефектов	12	0	12	0			
6	Проемы	Оконные	Без видимых дефектов	12	0	12	0			
		Дверные							Металлопластиковые с двухкамерным стеклопакетом	
7	Внутр. отделка	а.	Без видимых дефектов	8	0	8	0			
		б.							Штукатурка, керамическая плитка, окраска	
		в.							Декоративная окраска фасадными красками для наружных работ	
8	Санитарно-технические и электротехнические устройства	Центр. отопление	Без видимых дефектов	8,6	0	16,3	0			
		Печное отопление							Центральное от групповой или квартальной котельной на газе	
		Водопровод							--	
		Электроосвещен.							От городской центральной сети	
		Радио							Скрытая проводка	
		Телефон							Скрытая проводка	
		Телевидение							Скрытая проводка	
		Ванн							с газ. колонк.	От коллективных антенн
									с дров. колонк.	-
									с горяч. вод.	-
		Горячее водосн.							с горячей водой	
		Электроплиты							Централизованное	
		Вентиляция							присутствуют	
		Газоснабжение							Естественная	
Мусоропровод	Отсутствует									
Лифты	Отсутствует									
Канализация	Грузопассажирские									
9	Разные работы	Лестницы железобетонные, отмостка, крыльца, пандусы	Без видимых дефектов	15,4	0	15,4	0			
									Сброс в городскую сеть	
Итого				100		107,7				

Процент износа, приведенный к 100 по формуле  $\frac{гр.9 \times 100}{гр.7} = 0,0\%$

гр.7

Напряж- ние элект- росети  
вольт  
147  
220  
105,0

## V. Описание конструктивных элементов, определение износа основных пристроек

Литера \_\_\_\_\_ Группа капитальности \_\_\_\_\_ сборник № \_\_\_\_\_  
 Вид внутренней отделки \_\_\_\_\_ таблица № \_\_\_\_\_

№№ по порядку	Наименование конструктивных элементов	Описание конструктивных элементов (материал, конструкция, отделка и прочее)	Техническое состояние (осадки, трещины, гниль и т.п.)	Удельные веса конструкт. элементов	Поправка к удельн. весу в процентах	Удельн. вес констр. элем. с поправкой	Износ, %	Произведен. проц. износа на 1 кв. метр	
1	2	3	4	5	6	7	8	9	
1	Фундаменты								
2	а. Наружные и внутренние капитальные стены б. Перегородки								
3	Перекрытия	чердачное							
		междуэтажное							
		надподвальное							
4	Крыша								
5	Полы								
6	Проемы	Оконные							
		Дверные							
7	Внутр. отделка	а.							
		б.							
	Наружн. отделка архитек. оформ.	а.							
		б.							
8	Санитарно-технические и электротехнические устройства	Центр. отопление							
		Печное отопление							
		Водопровод							
		Электроосвещен.							
		Радио							
		Телефон							
		Телевидение							
		Ван ны	с газ. колонк.						
			с дров. колонк.						
			с горяч. вод.						
		Горячее водосн.							
		Электроплиты							
		Вентиляция							
		Газоснабжение							
Мусоропровод									
Лифты									
Канализация									
9	Разные работы								
Итого				100		100			

Процент износа, приведенный к 100 по формуле  $\frac{гр.9 \times 100}{гр.7} = 0\%$

гр.7

Р  
И  
П  
П  
Р  
п  
о  
(  
N

### VI. Техническое описание холодных пристроек и тамбуров

Назначение	Этажность	Описание конструктивных элементов и их удельные веса											№ сборника	№ таблицы	Удельный вес оценки объекта в %	Износ в %		
		Фундамент	Стены и перегородки	Перекрытия	Крыша	Полы	Проемы		Отделочные работы	Внутренние санитарно и электротехн. устройства	Прочие работы							
							Оконные	Дверные										
2	3	4	5	6	7	8	9	10	11	12	13	14	15	16	17	18	19	

### VII. Исчисление восстановительной и действительной стоимости основной части строения и пристроек

Литера по плану	Наименов. здания и его частей	№ сборника	№ таблицы	Измеритель	Стоимость по табл.	Поправки к стоимости в коэфф.									Стоимость ед. измер. с поправками	Объем или площадь	Восстановительная стоимость	% износа	Действительная стоимость
						Удельный вес строения	На высоту помещения	На среднюю площадь	На превышение объема	На откл. от группы кап.	На необорудов. подвал	На этажность	На мансарду	Удельный вес после поправок					
1	2	3	4	5	6	7	8	9	10	11	12	13	14	15	16	17	18	19	20
	Основное строение (подвал)	4	27д	куб. м	21,3	1				-	0,8			0,8	17,04	2 562	43 656		43 656
	Основное строение	4	27е	куб. м	22,2	1,08	1,02	1,05	-	-		-	0,98	1,13	25,09	15 261	382 898		382 898
															Всего:	426 554			426 554

### Текущие изменения внесены

боту выполнил.....	04 октября 2016 г.	« »	20 г.	« »	20 г.
инженер.....	Чебякова Т.Б.				
проверил.....	Голубев А.Г.				

Акт выдан « \_\_\_\_\_ » \_\_\_\_\_ 20\_\_ г.

Руководитель группы кадастровых работ  
 в Санкт-Петербурге и Ленинградской области  
 по доверенности №51 от 16 сентября 2016 г.)

\_\_\_\_\_ А.Г.Докторова )

И.П.



В настоящем документе  
написано (шесть) листов  
переплетено Докторовой А.Г.  
" 07 октября 2016г.

