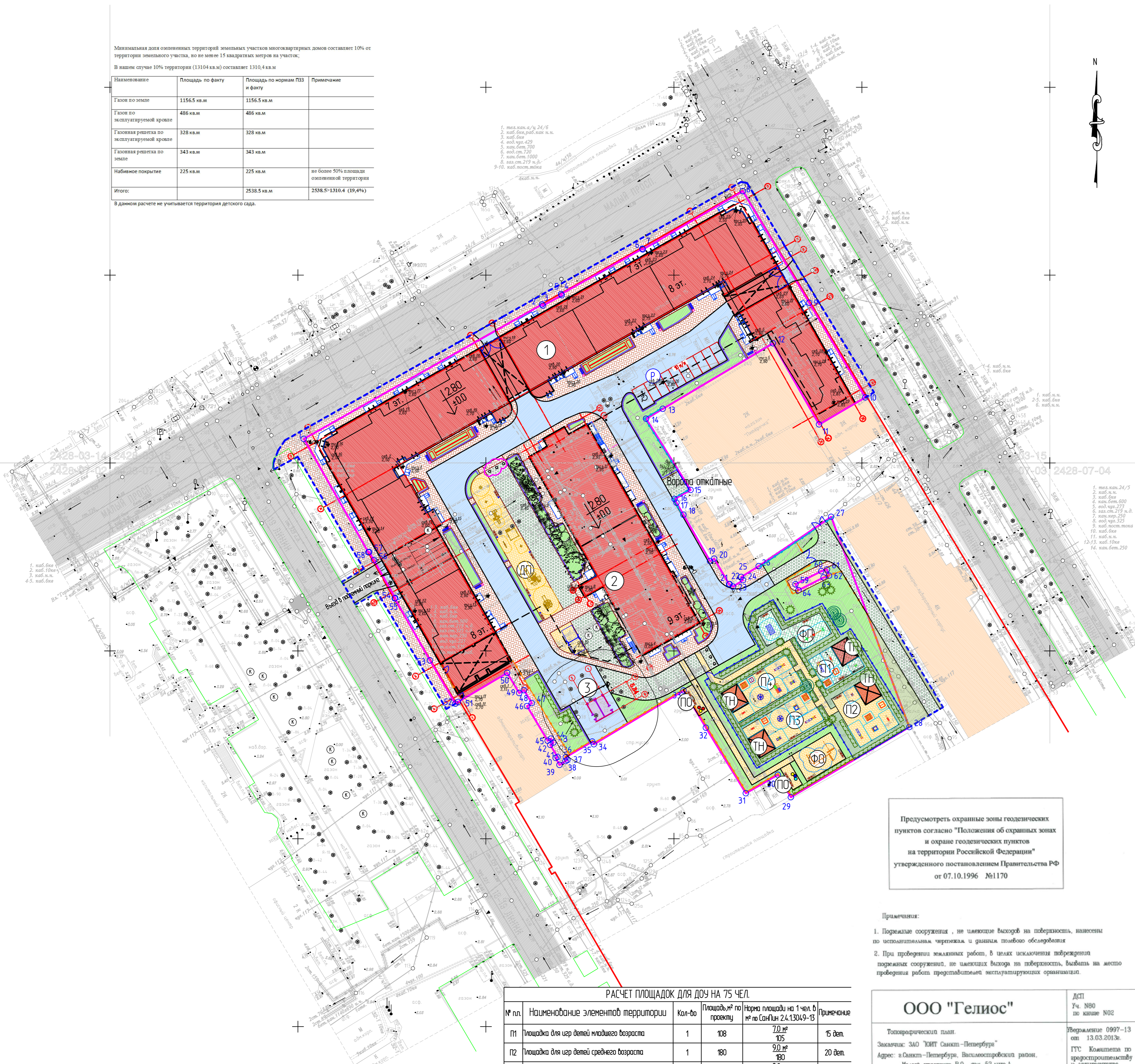


Минимальная доля озелененных территорий земельных участков многоквартирных домов составляет 10% от территории земельного участка, но не менее 15 квадратных метров на участок.
В нашем случае 10% территории (13104 кв.м) составляет 1310,4 кв.м.

Наименование	Площадь по факту	Площадь по нормам ПЗЗ и факту	Примечание
Газон по земле	1156,5 кв.м	1156,5 кв.м	
Газон по эксплуатируемой кровле	486 кв.м	486 кв.м	
Газонозасевка по эксплуатируемой кровле	328 кв.м	328 кв.м	
Газонозасевка по земле	343 кв.м	343 кв.м	
Наиболее покрытие	225 кв.м	225 кв.м	не более 50% площади озелененной территории
Итого:	2538,5 кв.м	2538,5-1310,4 (19,4%)	

В данном расчете не учитывается территория детского сада.



Ведомость зданий и сооружений

№ п/п	Наименование и обозначение	Этажность	Количество		Площадь, кв.м		Средний объем, куб.м/год	
			Здания	Объекты	Здания	Общая S	Здания	Всего
1	Жилые дома с встроенными помещениями и вспомогательно-присоединенной обособленной (корпус 1) пристройкой	7-8	1	388	4045	4045	94741	94741
2	Жилые дома с встроенными помещениями и вспомогательно-присоединенной обособленной, ДОУ на 75 чел (корпус 2) пристройкой	9	1	388	1217	1217	27844	27844
Итого по жилым домам		7-8-9	1	388	5262,00	5262,00	122585	122585
3	Трансформаторная подстанция	1	1	-	-	-	-	-
4	Теневый навес	1	4	-	30	120	-	-

Баланс территории в границах участка

№ п/п	Наименование элементов территории	Площадь в кв.м	Площадь в %	Примечание
1	Площадь земельного участка	13104	100,0	
2	Площадь застройки жилого дома со встроенными помещениями и вспомогательно-присоединенной обособленной	5262	40,2	по подшивке здания
2.1	Площадь проезда под нависающей частью здания (арка)	135		
2.2	Площадь тротуара под нависающей частью здания (арка)	220		
3	Площадь инженерных сооружений	265	0,2	
4	Площадь проектируемых проездов, площадка у БКТП	956	7,3	
5	Площадь тротуаров и отмостки	978	7,5	
6	Площадь газона	1156,5	8,8	
7	Площадь проездов по газонной решетке	343	2,9	
8	Площадь дорожек и площадок	252	1,9	
9	Площадь проектируемых проездов по эксплуатируемой кровле	924	7,1	
10	Площадь тротуаров и отмостки по эксплуатируемой кровле	729	5,6	
11	Площадь газона по эксплуатируемой кровле	486	3,7	2752
12	Площадь проездов по газонной решетке по эксп. кровле	328	2,5	
13	Площадь дорожек и площадок по эксплуатируемой кровле	284	2,2	
14	Территория детского сада, в том числе	1379	10,5	
14.1	Площадь площадок с теневыми навесами	758		
14.2	Площадь дорожек	78,8		
14.3	Площадь газонов	542,2		
	Площадь подземной части здания	7518		

Баланс территории в границах благоустройства

№ п/п	Наименование элементов территории	Площадь в кв.м	Площадь в %
1	Площадь проездов по газонной решетке	143	12,80
2	Площадь газонов	171	15,40
3	Площадь асфальтового покрытия	92	8,3
4	Площадь тротуара	706	63,5
Итого:		1112	100,0

Расчет площадок жилого дома

№ п/п	Наименование элементов территории	Кол-во шт. по факту	Площадь м² по факту	Норма площади на чел в м² по СНиП 2.07.01-89, пункт 2.13	Примечание
Население жилого комплекса - 900 человек					
ПО	Площадка для игр детей	2	419	0,462	
ДЛДШ	Площадка для игр детей	1	311	0,346	Дефицит покрывается площадками, расположенными в прилегающей садоводческой зоне, на расстоянии 140 метров от жилого дома
ФО	Физкультурно-оздоровительная площадка	1	972	2,092	На площадке устанавливаются уличные тренажеры. Также для занятий спортом возможно использование площадок в саду Веры Суляевой

Расчет стоянки автомобилей по Приложению 3 к Закону Санкт-Петербурга "О Правилах землепользования и застройки Санкт-Петербурга" от 16 февраля 2009 года № 29-10

Объекты	1 м/м на расчетную единицу	Ед. изм.	Количество машино-мест по расчету
1			
2	Общая площадь квартир, м² (25194 м²)	150	м.кв
3	Вспомогательные помещения (не рассчитанные на посетителей), м² (1218 м²)	5	сотрудн
			4
по расчету: 216			
90% парка автомобилей составляет 194 м/м			
Р	Автомобильная стоянка временного хранения	12,5	%
Количество машино-мест в паркинге - 208 м/м, в т.ч. в м/м - МПН			
Количество открытых машино-мест - 10			

РАСЧЕТ ПЛОЩАДОК ДЛЯ ДОУ НА 75 ЧЕЛ.

№ п/п	Наименование элементов территории	Кол-во	Площадь, м² по проекту	Норма площади на 1 чел. в м² по СанПиН 24.1304.9-13	Примечание
П1	Площадка для игр детей младшего возраста	1	108	7,0 м² / 105	15 дет.
П2	Площадка для игр детей среднего возраста	1	180	9,0 м² / 180	20 дет.
П3	Площадка для игр детей подготовительной группы	1	180	9,0 м² / 180	20 дет.
П4	Площадка для игр детей старшего возраста	1	180	9,0 м² / 180	20 дет.
ФП	Площадка физкультурно-оздоровительная	1	110		
ТН	Теневые навесы (S=30м²)	4	120		
Территория детского сада			1379 кв.м		

Предусмотреть охранные зоны геодезических пунктов согласно "Положения об охранных зонах и охранных геодезических пунктов на территории Российской Федерации" утвержденного постановлением Правительства РФ от 07.10.1996 №1170

- Примечания:
- Порядковые сооружения, не имеющие выходов на поверхность, нанесены по использованной чертежи и данные полевого обследования
 - При проведении земляных работ, в целях исключения повреждения подземных сооружений, не имеющих выходов на поверхность, вызвать на место проведения работ представителей эксплуатирующих организаций

ООО "Гелиос"
 Технический план.
 Заказчик: ЗАО "ЮИТ Санкт-Петербург"
 Адрес: г. Санкт-Петербург, Васильевский район, Малый проспект В.О., дом 52, лит.А
 Объект: для проектирования.
 Составлен: Плановая часть, Высотная часть, Поверхностные соор.
 на апрель 2013г.
 ДСТ Уч. №80 по акту №02
 Удостоверение 0997-13 от 13.03.2013г.
 ГТУ: Комитет по градостроительству и архитектуре
 Масштаб 1:500
 Координат - местная 1964г.
 Высоты - Балтийская
 Приложение: электронная версия съемки.
 Ген. директор: Соколов И.В.
 Корректор: Головина М.В.
 Топограф: Каргиринов Швецкий Ю.И.
 Инженер: Шевчук Е.К.

Условные обозначения

- Границы земельного участка
- Красные линии
- Граница благоустройства
- Проектируемое здание
- Проектируемая подземная часть
- Проектируемые асфальтовые проезды
- Проектируемые тротуары
- Проектируемые газоны
- Существующее здание
- Газонозасевка с возможностью проезда пожарных машин
- Проектируемые площадки
- Ограждение газонов Н=0,4-0,5м (ограждение фирмы КИТ)
- Шумозащитный экран
- Ограждение детского сада Н=1,8м
- Ограждение Н=1,8м (ограждение фирмы КИТ)
- Бетонные полусферы, ограждение обочины автомобильной дороги
- Проектируемые зеленые насаждения
- Буферная обочина, ее номер
- Точка спланирования, ее номер

Выработки нанесены с Технического отчета об инженерно-геологических изысканиях, выполненных ЗАО "ЛЕНТИСИЗ" по договору 0170A009/192-13
 Выработки нанес Козлов М.А.

Санкт-Петербург
 Комитет по градостроительству и архитектуре
ГЕОЛОГО-ГЕОДЕЗИЧЕСКАЯ СЛУЖБА
 Работа выполнена по утверждению Комитета от 13.03.2013г. № 0997-13
 Проверены и выданы в установленном порядке Санкт-Петербурга.
 Составлены по электронной версии в 1:500
 чертежи для проектирования.
 Проектная организация: ООО "ГЕОДЕЗИЧЕСКАЯ СЛУЖБА"
 Руководитель: Козлов М.А.
 Инженер: Козлов М.А.
 23 июля 2013 г.
 № 0997-13/1

АМЛ - 0170F005/13-П
 г. Санкт-Петербург, Малый проспект В.О., д. 52, литера А
 Имя Фамилия Имя Отчество
 Кочубай Е.В.
 Кочубай П.П.
 Макарова В.А.
 Козлов М.А.
 Макарова В.А.
 Жилой дом со встроенными помещениями и вспомогательно-присоединенной обособленной.
 Схема планировочной организации земельного участка М 1500
 000 "Архитектурная мастерская "Цицино"