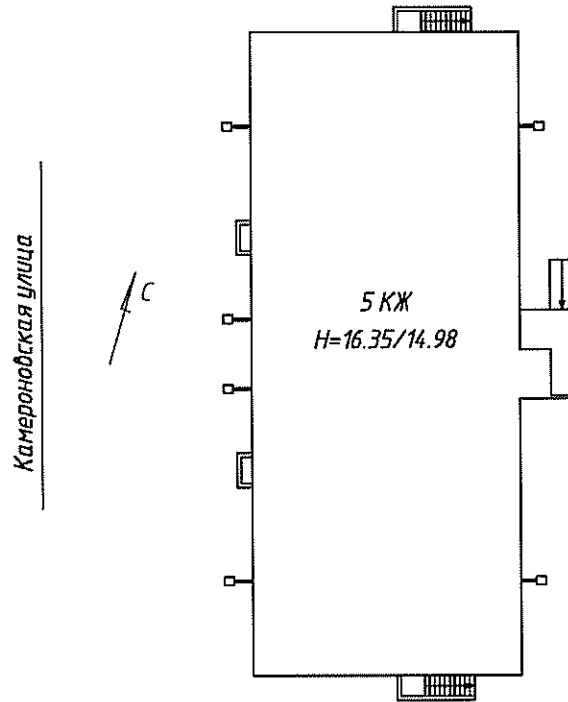


II. План земельного участка



Экспликация строений (сооружений)

№№ п.п.	Литера	Функциональное использование	Площадь застройки кв.м.
1	2	3	4
1		Многоквартирный дом (в т.ч. крыльца)	667,5

Сведения о земельном участке по документам Заявителя:

Кадастровый номер: _____

Площадь по документам: _____

Документ: _____

III. Экспликация земельного участка (в кв. м)

Дата записи	Площадь участка				Незастроенная площадь									
	по землеотв. документам	по фактическому пользов.	в том числе		асфальтовые покрытия		прочие замощения	площадки оборудованные		грунт	под зелеными насаждениями			
			застроенная	не застроенная	проезда	трогуара		детские	спортивные		придомовой сквер	газон с деревьями	газон, цветники, клумбы	плодовый сад
1	2	3	4	5	6	7	8	9	10	11	12	13	14	15
10.08.17			667,5*											

* в т.ч. крыльца 33,6 кв.м.

IV. Уборочная площадь (в кв.м.)

Дата записи	Дворовая территория								Уличный тротуар				кроме того				
	Всего	в том числе							Всего	в том числе			арочные проезды	крыша			
		проезда	трогуар	прочие замощения	площадки (оборудов.)		грунт	зеленые насаждения		асфальт	зеленые насаждения	грунт			асфальт	прочие покрытия	
1	2	3	4	5	6	7			8				9	10			11

V. Оценка служебных строений, дворовых сооружений и замощений

литера по плану	назначение	этажность	длина, ширина, высота	площадь	объем	Описание конструктивных элементов и их удельного веса									№ сборника, № таблицы	ед. измерения, ее стоимость по таблице	удельный вес оцен. объекта в %	стоимость единицы измерения с поправкой	восстановительная стоимость в рублях	износ в %	действительная стоимость в рублях	Потребность в капит. ремонте в рублях
						фундамент	стены и перегородки	перекрытия	кровля	полы	проемы	отделочные работы	электроосвещение	прочие работы								
1	2	3	4	5	6	7	8	9	10	11	12	13	14	15	16	17	18	19	20	21	22	23

(продолжение смотри на обороте)

в том числе площадь, используемая жилищной конторой для собственных нужд в кв. м.

№№ по порядку	Использование помещений	Номера помещений	Общая площадь кв.м.	Кроме того, площадь балконов, лоджий и террас с учетом коэфф. кв.м.	Текущие изменения	
					Общая площадь кв.м.	Кроме того, площадь балконов, лоджий и террас с учетом коэфф. кв.м.
1	2	3	4	5	6	7
1	Учрежденческая					
	а) жилищная контора					
	б) комнаты детские, дружинников и другие					
2	Культурно-просветительная					
	а) красные уголки, клубы, библиотеки					
3	Прочая:					
	а) мастерские					
	б) склады жилищных контор					
	Технологические помещения					
	ГРЩ	1-Н	7,0			
	Кладовая уборочного инвентаря	2-Н	6,0			
	Техническое помещение	3-Н	7,0			
	Коммутационная	13-Н	12,5			
	Помещение для хранения люминесцентных ламп	31-Н	8,9			
	Насосная	33-Н	2,8			
	ИТП	40-Н	11,7			
	Помещение узла учета ИТП	41-Н	6,2			
	Водомерный узел	42-Н	7,2			
	Мусоросборная камера	43-Н	3,5			
	Колясочная	44-Н	7,0			
	Итого		79,8	-		

IV. Описание конструктивных элементов и определение износа многоквартирного дома

Литера _____ Группа капитальности I сборник № 4
 Вид внутренней отделки Повышенная таблица № 27г

№№ по порядку	Наименование конструктивных элементов	Описание конструктивных элементов (материал, конструкция, отделка и прочее)	Техническое состояние (осадки, трещины, гниль и т.п.)	Удельные веса констр. элементов	Поправка к удельн. весу в процентах	Удельн. вес констр. элем. с поправкой	Износ, %	Пронесен. проц. износа на уд. вес констр. элем.	
1	2	3	4	5	6	7	8	9	
1	Фундаменты	Монолитный железобетонный	Без видимых дефектов	4	0	4	0		
2	а. Наружные и внутренние капитальные стены	Наружные стены: Сборные железобетонные, кирпичные, газобетонные внутр. стены: Сборные железобетонные панели	Без видимых дефектов	18	0	18	0		
	б. Перегородки	Каркаснообшивные	Без видимых дефектов	6	0	6	0		
3	Перекрытия	чердачное	Металлические рамы	Без видимых дефектов	10	0	10	0	
		междуэтажное	Монолитные железобетонные						
		надподвальное	Монолитные железобетонные						
4	Крыша	Металл, профнастил с утеплителем, внутр. обшивкой гипсокартоном	Без видимых дефектов	6	0	6	0		
5	Полы	Цементные, линолеум, керамическая плитка	Без видимых дефектов	12	0	12	0		
6	Проемы	Оконные	Двухкамерные стеклопакеты	Без видимых дефектов	12	0	12	0	
		Дверные	Металлические, деревянные						
7	Внутр. отделка	а.	Штукатурка, керамическая плитка, окраска	Без видимых дефектов	8	0	8	0	
		б.							
		Наружн. отделка архитек. оформ.							Декоративная окраска фасадными красками для наружных работ
8	Санитарно-технические и электротехнические устройства	Центр. отопление	Центральное от групповой или квартальной котельной на газе	Без видимых дефектов	8,6	0	16,3	0	
		Печное отопление	--						
		Водопровод	От городской центральной сети						
		Электроосвещен.	Скрытая проводка						
		Радио	Скрытая проводка						
		Телефон	Скрытая проводка						
		Телевидение	От коллективных антенн						
		Ван	с газ. колонк.						-
			с дров. колонк.						-
			с горяч. вод.						-
		Горячее водосн.	Централизованное						
		Электроплиты	Присутствуют						
		Вентиляция	Естественная						
		Газоснабжение	Отсутствует						
		Мусоропровод	Присутствует						
Лифты	Грузопассажирские								
Канализация	Сброс в городскую сеть								
9	Разные работы	Ступени, отмостка, пандус	Без видимых дефектов	15,4	0	15,4	0		
Итого				100		107,7			

Процент износа, приведенный к 100 по формуле $\frac{гр.9 \times 100}{гр.7} = 0.0\%$

V. Описание конструктивных элементов, определение износа основных пристроек

Литера _____

Группа капитальности _____

сборник № _____

Вид внутренней отделки _____

таблица № _____

№ по порядку	Наименование конструктивных элементов	Описание конструктивных элементов (материал, конструкция, отделка и прочее)	Техническое состояние (осадки, трещины, гниль и т.п.)	Удельные веса конструкт. элементов	Поправка к удельн. весу в процентах	Удельн. вес констр. элем. с поправкой	Износ, %	Произведен. проц. износа на уд. вес	
1	2	3	4	5	6	7	8	9	
1	Фундаменты								
2	а. Наружные и внутренние капитальные стены б. Перегородки								
3	Перекрытия								
	чердачное								
	междуэтажное								
	надподвальное								
4	Крыша								
5	Полы								
6	Проемы	Оконные							
		Дверные							
7	Внутр. отделка	а.							
		б.							
		Наружн. отделка архитек. оформ.							
		а.							
		б.							
		в.							
8	Санитарно-технические и электротехнические устройства	Центр. отопление							
		Печное отопление							
		Водопровод							
		Электроосвещен.							
		Радио							
		Телефон							
		Телевидение							
		Ван	с газ. колонк.						
			с дров. колонк.						
			с горяч. вод.						
		Горячее водосн.							
		Электроплиты							
		Вентиляция							
		Газоснабжение							
Мусоропровод									
Лифты									
Канализация									
9	Разные работы								
Итого				100		100			

Процент износа, приведенный к 100 по формуле $\frac{\text{гр.9} \times 100}{\text{гр.7}} = 0\%$

VI. Техническое описание холодных пристроек и тамбуров

Литера по плану	Назначение	Этажность	Описание конструктивных элементов и их удельные веса										№ сборника	№ таблицы	Удельный вес оценки объекта в %	Износ в %			
			Фундамент	Стены и перегородки	Перекрытия	Крыша	Полы	Проемы		Отделочные работы	Внутренние санитарно и электротехн. устройства	Прочие работы							
								Оконные	Дверные										
1	2	3	4	5	6	7	8	9	10	11	12	13	14	15	16	17	18	19	

VII. Исчисление восстановительной и действительной стоимости основной части строения и пристроек

Литера по плану	Наименов. здания и его частей	№ сборника	№ таблицы	Измеритель	Стоимость по табл.	Поправки к стоимости в коэфф.								Стоимость ед. измер. с поправками	Объем или площадь	Восстановительная стоимость	% износа	Действительная стоимость	
						Удельный вес строения	На высоту помещения	На среднюю площадь	На превышение объема	На откл. от группы кап.	На необорудов. подвал	На этажность	На мансарду						Удельный вес после поправок
1	2	3	4	5	6	7	8	9	10	11	12	13	14	15	16	17	18	19	20
	Основное строение (подвал)	4	27в	куб. м	21,8	1				-	0,8			0,8	17,44	1 691	29 491		
	Основное строение	4	27г	куб. м	22,7	1,08	1,02	1,15	-	-		-	0,98	1,24	28,15	10 066	283 358		
															Всего:	312 849			

Текущие изменения внесены

Работу выполнил.....	10 августа 2017г.	« »	20	г.	« »	20	г.
Инженер.....	Чебякова Т.Б.	<i>Т.Б. Чебякова</i>					
Проверил	Чернова Е.В.	<i>Е.В. Чернова</i>					

Паспорт выдан « _____ 20__ г.

Генеральный директор _____)

Р.Б.Парыгин

М.П.

Перечень документов, прилагаемых к паспорту на многоквартирный дом:

1. поэтажные планы _____ листов.
2. ведомость помещений и их площадей _____ листов



Прогнозеден. проц. износа на уд. вес

9