

Ведомость рабочих чертежей основного комплекта

Лист	Наименование	Примечание
1	Общие данные.	
2	Генеральный план.	
3	Разбивочный план.	
4	План организации рельефа.	
5	План земляных масс.	
6	Сводный план сетей инженерно-технического обеспечения.	
7	План благоустройства территории.	

Общие указания

- Данный комплект чертежей разработан на основании следующих материалов:
 - технического задания на проектирование, выданного заказчиком;
 - геодезических изысканий, выполненных ООО "Изыскатель" в октябре 2016 года;
 - геологических изысканий, выполненных "Изыскатель" в октябре 2016 года;
 - комплектов чертежей марок АР.
- За нулевую отметку первого этажа принята отметка 25,10 Балтийской системы координат.
 - Технические решения, принятые в проекте, соответствуют требованиям экологических, санитарно-гигиенических, противопожарных, взрывоопасных и других норм и правил, действующих на территории Российской Федерации, и обеспечивают безопасную для жизни и здоровья людей эксплуатацию объекта при соблюдении предусмотренных рабочим проектом мероприятий.

Перечень работ, подлежащих освидетельствованию с составлением акта скрытых работ

- Разбивка и закрепление в плане и профиле осей сооружений.
- Снятие дернового слоя, корчевка пней и удаление кустарника.
- Замена грунтов в основании земляного полотна.
- Конструктивные слои оснований и покрытий.
- Укладка щебеночной (песчаной) подготовки.
- Установка бортового камня.
- Строительство водоотводов, дренажей, водоотводных колодцев.

Рабочей документацией предусматривается:

- Устройство проездов и площадок для стоянки автомобилей.
- Устройство тротуаров;
- Устройство газонов;
- Установка ограждения;
- Установка малых архитектурных форм.

Ведомость ссылочных и прилагаемых документов

Обозначение	Наименование	Примечание
СП 42.13330.2011	Градостроительство. Планировка и застройка городских и сельских поселений	
Постановление от 22 марта 2012 г №83 (ред. 27.07.2015 №286)	Региональные нормативы градостроительного проектирования Ленинградской области	
ГОСТ 21508-93	Правила выполнения рабочей документации генеральных планов предприятий, сооружений и жилищно-гражданских объектов	
ГОСТ 9128-97	Смеси асфальтобетонные, дорожные, аэродромные	
СП 59.13330.2012	Доступность зданий и сооружений для маломобильных групп населения	
СП 4.13130	Ограничение распространения пожара на объектах защиты. Требования к объемно-планировочным и конструктивным решениям.	
СП 113.13330.2012	Стоянки автомобилей	
Прилагаемые документы		
0003_15.07-06-ПЗУ.ВР	Ведомость объемов работ.	

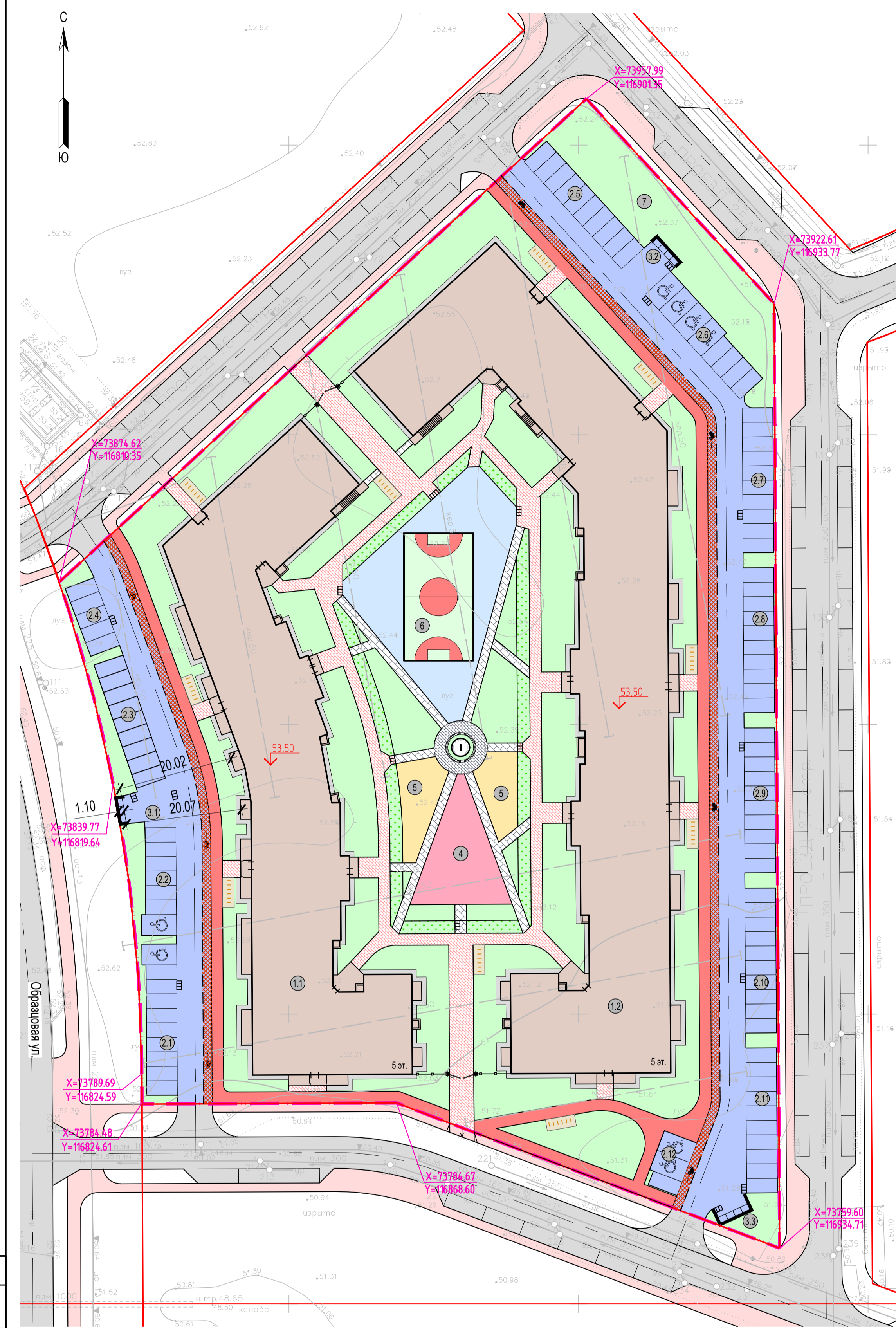
Согласовано

Взам. инв. №

Подпись и дата

Инв. № подл.

0006_16.07Р-ГП					
г. Санкт-Петербург, пос. Шушары, Пулковское, участок №443, кадастровый № 78:42:1850206:64					
Изм.	Кол.ч.	Лист	№ док	Подпись	Дата
Разработал				Михайлова	02.19
Проверил				Глуценко	02.19
Нач. отдела				Глуценко	02.19
Н. контр.				Карягина	02.19
ГИП				Сидоренко	02.19
Общие данные					
			Стадия	Лист	Листов
			Р	1	-



Расчет озеленения территории

Расчет озеленения территории данного земельного участка выполнен в соответствии с п. 19.6 таблицы 1 Приложение 3 Закона Санкт-Петербурга от 21.06.2016 №524 "О правилах землепользования и застройки Санкт-Петербурга".
 Минимальная площадь озеленения земельного участка многоквартирного дома составляет 23 м² на 100 м² общей площади квартир в объекте капитального строительства на участке.
 Площадь квартир 15620 м², 15620/100*23=3593 м².
 Проектом предусматривается озеленение: 6615 м²

Расчет количества вело-мест

Расчет количества мест для хранения велосипедного транспорта на территории земельного участка выполнен в соответствии со ст.113 Приложения №3 Постановления Правительства Санкт-Петербурга от 21.06.2016 №524 "О правилах землепользования и застройки Санкт-Петербурга".
 Для многоквартирной жилой застройки минимальное количество вело-мест составляет 1 вело-место на 280 м² общей площади квартир.
 Площадь квартир 15620 м², 15620/280=56 вело-мест.
 Проектом предусматривается 56 вело-мест.

Расчет стоянок автотранспорта

Расчет количества машиномест для хранения индивидуального транспорта на территории земельного участка выполнен в соответствии с п. 110.1 таблицы 2 Приложение 3 Закона Санкт-Петербурга от 21.06.2016 №524 "О правилах землепользования и застройки Санкт-Петербурга".
 Минимальное количество машиномест для хранения индивидуального автотранспорта на территории земельного участка многоквартирного дома составляет 1 машиноместо на 80 м² общей площади квартир.
 Площадь квартир 15620 м², 15620/80=195 м/мест.
 В том числе машиноместа для хранения индивидуального автотранспорта маломобильных групп населения для жилого дома согласно п. 6.2.3. СП 140.13330.2012 4% 195*0,04= 8 м/мест.
 Проектом предусматривается: открытые автостоянки на 102 м/мест.

Наименование	Расчетная единица	Число м/м на расчет	Кол-во расчетных единиц	Кол-во м/м
Многоквартирный дом, в т.ч. - машино-мест для МГН	80 м² / 195 мест	1 / 4%	15620 м² / 195 мест	195 / 8
Размещено в границах земельного участка: - на открытых автостоянках (в т.ч. для МГН)				102 (8)
Вынесено за границы земельного участка:				93*

*Вынесенные за границы земельного участка 93 машиноместа размещаются в многоэтажном и подземном гараже на территории квартала и на открытых стоянках вдоль УДС в радиусе пешеходной доступности.

Экспликация зданий и сооружений

№	Наименование	Этажность	Площадь застройки, кв.м	Статус
11	Многоквартирный жилой дом корпус 1	5	2199	Проектир.
12	Многоквартирный жилой дом корпус 2	5	2959	Проектир.
2.1	Открытая автостоянка для легковых автомобилей на 10 мест, в том числе 1 место для МГН	-	-	Проектир.
2.2	Открытая автостоянка для легковых автомобилей на 7 мест, в том числе 1 место для МГН	-	-	Проектир.
2.3	Открытая автостоянка для легковых автомобилей на 9 мест	-	-	Проектир.
2.4	Открытая автостоянка для легковых автомобилей на 5 мест	-	-	Проектир.
2.5	Открытая автостоянка для легковых автомобилей на 10 мест	-	-	Проектир.
2.6	Открытая автостоянка для легковых автомобилей на 8 мест, в том числе 4 места для МГН	-	-	Проектир.
2.7	Открытая автостоянка для легковых автомобилей на 10 мест	-	-	Проектир.
2.8	Открытая автостоянка для легковых автомобилей на 10 мест	-	-	Проектир.
2.9	Открытая автостоянка для легковых автомобилей на 10 мест	-	-	Проектир.
2.10	Открытая автостоянка для легковых автомобилей на 10 мест	-	-	Проектир.
2.11	Открытая автостоянка для легковых автомобилей на 10 мест	-	-	Проектир.
2.12	Открытая автостоянка для легковых автомобилей на 3 места, в том числе 2 места для МГН	-	-	Проектир.
3.1	Площадка для мусоросборников	-	-	Проектир.
3.2	Площадка для мусоросборников	-	-	Проектир.
3.3	Площадка для мусоросборников/ для крупногабаритного мусора	-	-	Проектир.
4	Площадка для игр детей	-	-	Проектир.
5	Площадка для игр детей	-	-	Проектир.
6	Спортивная площадка	-	-	Проектир.
7	Площадка для выгула собак	-	-	Проектир.

Условные обозначения

1	Номер проектируемого здания (сооружения) на плане
— — — — —	Граница земельного участка
— — — — —	Красные линии
■	Проектируемые здания и сооружения
■	Проектируемые проезды с твердым покрытием
■	Проектируемые пешеходные дорожки с твердым покрытием с возможностью проезда спецавтотранспорта
■	Проектируемые пешеходные дорожки с плиточным покрытием с возможностью проезда спецавтотранспорта
■	Проектируемое набивное покрытие дорожек/площадок
■	Проектируемое резиновое покрытие площадок
■	Проектируемое озеленение
■	Проектируемый укрепленный газон
■	Стоянка для велосипедов

- Примечание:
- Плановая и высотная съемка произведена от пунктов GPS:
 - GPS T4 - Шушары, мкр.Пулковское, угол Кокколевской ул. и Образцовой ул.
 - GPS T5 - Шушары, мкр.Пулковское, Образцовая ул.
 - GPS T6 - Шушары, мкр.Пулковское, Перебенская ул.
 - GPS T7 - Шушары, мкр.Пулковское, Перебенская ул.
 - Подземные сооружения, не имеющие выходов на поверхность, нанесены по исполнительным чертежам и данным полевого обследования

Предусмотреть охранные зоны геодезических пунктов согласно "Положения об охраняемых зонах и охране геодезических пунктов на территории Российской Федерации", утвержденного постановлением Правительства РФ от 07.10.1996 г. № 1170

ООО "Изыскатель"			
Для служебного пользования			
Удостоверение № 4034-16 от 12.10.16г. ИГ и А в Санкт-Петербурге	Уч. № 49 по кн. № 284	Исполнено 1 экз. Количество листов 8, знаков экз. 1	
Топографическая съемка		Зона: 47 Дата: 04.10.16г. Масштаб: 1:500 Лист 1	
Адрес: СПб, Пушкинский р-н, пос. Шушары, мкр. Пулковское, участок 443, кадастровый номер 78:42:1850206:64.			
Составлен по материалам съемки	Плановая часть	} на октябрь 2016г.	Системные материалы - местная 1964 г. Высот - Балтийская
	Высотная часть		
Директор	В.О. Смирнов	Чертила	Т.А. Рошина
Нач. отдела	А.Г. Ширебо	Корректор	С.В. Гишак
Топограф	Ю.А. Асеев		

0006_16.07P-ГП			
г. Санкт-Петербург, пос. Шушары, Пулковское, участок №443, кадастровый № 78:42:1850206:64			
Изм.	Кол-во листов	№ док.	Подпись
1	1	02.19	Харламова
2	1	02.19	Проверил: Глуценко
3	1	02.19	Нач. отдела: Глуценко
4	1	02.19	Н. контр. Каразина
5	1	02.19	ГИП: Свириденко

Жилая застройка домами секционного типа			Стандия	Лист	Листов
			P	2	-
Генеральный план М 1:500					

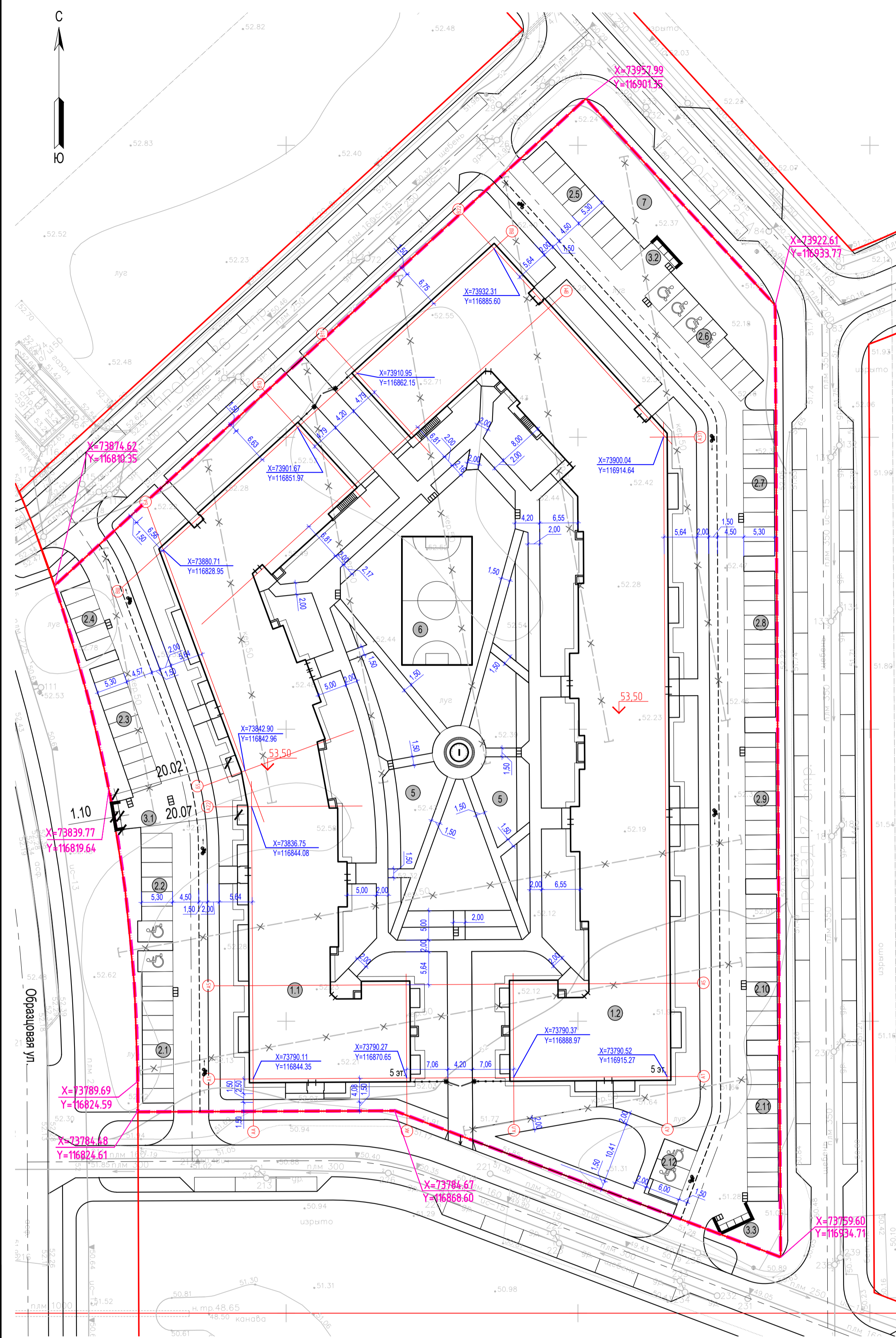
Создано: []
 Введен: []
 Подпись: []
 Имя: []

Экспликация зданий и сооружений

№ на плане	Наименование	Этажность	Площадь застройки, кв.м	Примечания
1.1	Многоквартирный жилой дом корпус 1	5	2199	Проектир.
1.2	Многоквартирный жилой дом корпус 2	5	2959	Проектир.
2.1	Открытая автостоянка для легковых автомобилей на 10 мест, в том числе 1 место для МТН	-	-	Проектир.
2.2	Открытая автостоянка для легковых автомобилей на 10 мест, в том числе 1 место для МТН	-	-	Проектир.
2.3	Открытая автостоянка для легковых автомобилей на 9 мест	-	-	Проектир.
2.4	Открытая автостоянка для легковых автомобилей на 5 мест	-	-	Проектир.
2.5	Открытая автостоянка для легковых автомобилей на 10 мест	-	-	Проектир.
2.6	Открытая автостоянка для легковых автомобилей на 8 мест, в том числе 4 места для МТН	-	-	Проектир.
2.7	Открытая автостоянка для легковых автомобилей на 10 мест	-	-	Проектир.
2.8	Открытая автостоянка для легковых автомобилей на 10 мест	-	-	Проектир.
2.9	Открытая автостоянка для легковых автомобилей на 10 мест	-	-	Проектир.
2.10	Открытая автостоянка для легковых автомобилей на 10 мест	-	-	Проектир.
2.11	Открытая автостоянка для легковых автомобилей на 10 мест	-	-	Проектир.
2.12	Открытая автостоянка для легковых автомобилей на 3 места, в том числе 2 места для МТН	-	-	Проектир.
3.1	Площадка для мусоросортировки	-	-	Проектир.
3.2	Площадка для мусоросортировки	-	-	Проектир.
3.3	Площадка для мусоросортировки/ для круглобаритного мусора	-	-	Проектир.
4	Площадка для игр детей	-	-	Проектир.
5	Площадка для игр детей	-	-	Проектир.
6	Спортивная площадка	-	-	Проектир.
7	Площадка для выгула собак	-	-	Проектир.

Условные обозначения

Обозначение	Наименование
⊙	Номер проектируемого здания (сооружения) на плане
— — — — —	Граница земельного участка
— — — — —	Красные линии
▭	Проектируемые здания и сооружения
X=73784.67 Y=116868.60	Координаты поворотной точки границы земельного участка в соответствии с градостроительным планом
X=73790.27 Y=116870.65	Координаты точек пересечения координатных осей зданий, сооружений
53.50	Абсолютные отметки внутри зданий и сооружений



- Примечание:
- Плановая и высотная съемка произведена от пунктов GPS:
 - GPS T4 – Шушара, мкр.Пулковское, угол Кокколевской ул. и Образцовой ул.
 - GPS T5 – Шушара, мкр.Пулковское, Образцовая ул.
 - GPS T6 – Шушара, мкр.Пулковское, Переверденская ул.
 - GPS T7 – Шушара, мкр.Пулковское, Переверденская ул.
 - Подземные сооружения, не имеющие выходов на поверхность, нанесены по исполнительным чертежам и данным полевого обследования.

Предусмотреть охранные зоны геодезических пунктов согласно "Положения об охранных зонах и охране геодезических пунктов на территории Российской Федерации", утвержденного постановлением Правительства РФ от 07.10.1996 г N 1170

ООО "Изыскатель" Для служебного пользования		
Уведомление N 4034-16 от 12.10.16г КГ и А в Санкт-Петербурге	Уч N 49 по книге 284	Изготовлено 1 экз. Количество листов в одном экз. 1
Топографическая съемка Адрес: СПб, Пушкинский р-н, пос Шушара, мкр.Пулковское, участок 443, кадастровый номер 78:42:1850206:64.		
Составлен по материалам съемки	Плановой части Высотной части Подземных сооруж.	на октябрь 2016г
Директор Нач. отдела Топограф	В.О. Смирнов А.Г. Ширебок Ю.А. Асеев	Чертилка Корректор
		Зак. 47 Дата: 04.10.16г. Масштаб: 1:500 Лист 1
		Координат – местная 1964 г. Высот – Балтийская
		Т.А. Рощина С.В. Гицак

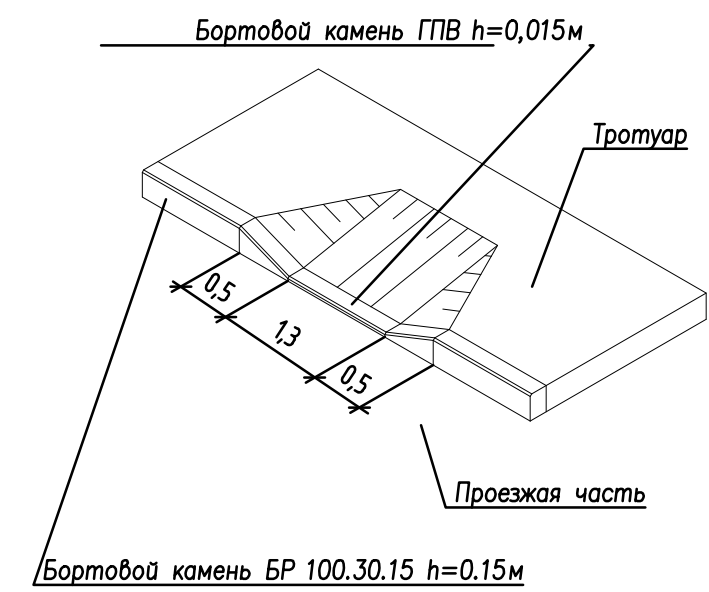
				0006_16.07P-ГП				
				г. Санкт-Петербург, пос. Шушара, Пулковское, участок №443, кадастровый № 78:42:1850206:64				
Изм.	Кол-во листов	№ док	Подпись	Дата	Жилая застройка домами секционного типа	Страница	Лист	Листов
Проверил	Глуценко			02.19		Р	3	-
Нач. отдела	Глуценко			02.19				
Н. контр.	Каргина			02.19	Разбивочный план М 1500			
ГИП	Сиваренко			02.19	АМР Агентство Территориального Планирования			

Создано	
Визир. №	
Подпись и дата	
Лист № подл.	

Экспликация зданий и сооружений

№ на плане	Наименование	Этаж-ность	Площадь застройки, кв.м	Примечания
11	Многоквартирный жилой дом корпус 1	5	2199	Проектир.
12	Многоквартирный жилой дом корпус 2	5	2959	Проектир.
2.1	Открытая автостоянка для легковых автомобилей на 10 м/мест, в том числе 1 м/места для МН	-	-	Проектир.
2.2	Открытая автостоянка для легковых автомобилей на 7 м/мест, в том числе 1 м/места для МН	-	-	Проектир.
2.3	Открытая автостоянка для легковых автомобилей на 9 м/мест	-	-	Проектир.
2.4	Открытая автостоянка для легковых автомобилей на 5 м/мест	-	-	Проектир.
2.5	Открытая автостоянка для легковых автомобилей на 10 м/мест	-	-	Проектир.
2.6	Открытая автостоянка для легковых автомобилей на 8 м/мест, в том числе 4 м/места для МН	-	-	Проектир.
2.7	Открытая автостоянка для легковых автомобилей на 10 м/мест	-	-	Проектир.
2.8	Открытая автостоянка для легковых автомобилей на 10 м/мест	-	-	Проектир.
2.9	Открытая автостоянка для легковых автомобилей на 10 м/мест	-	-	Проектир.
2.10	Открытая автостоянка для легковых автомобилей на 10 м/мест	-	-	Проектир.
2.11	Открытая автостоянка для легковых автомобилей на 10 м/мест	-	-	Проектир.
2.12	Открытая автостоянка для легковых автомобилей на 3 м/места, в том числе 2 м/места для МН	-	-	Проектир.
3.1	Площадка для мусоросборников	-	-	Проектир.
3.2	Площадка для мусоросборников	-	-	Проектир.
3.3	Площадка для мусоросборников/ для крупногабаритного мусора	-	-	Проектир.
4	Площадка для игр детей	-	-	Проектир.
5	Площадка для игр детей	-	-	Проектир.
6	Спортивная площадка	-	-	Проектир.
7	Площадка для выгула собак	-	-	Проектир.

Схема устройства заниженного бортового камня (Узел А)



Условные обозначения

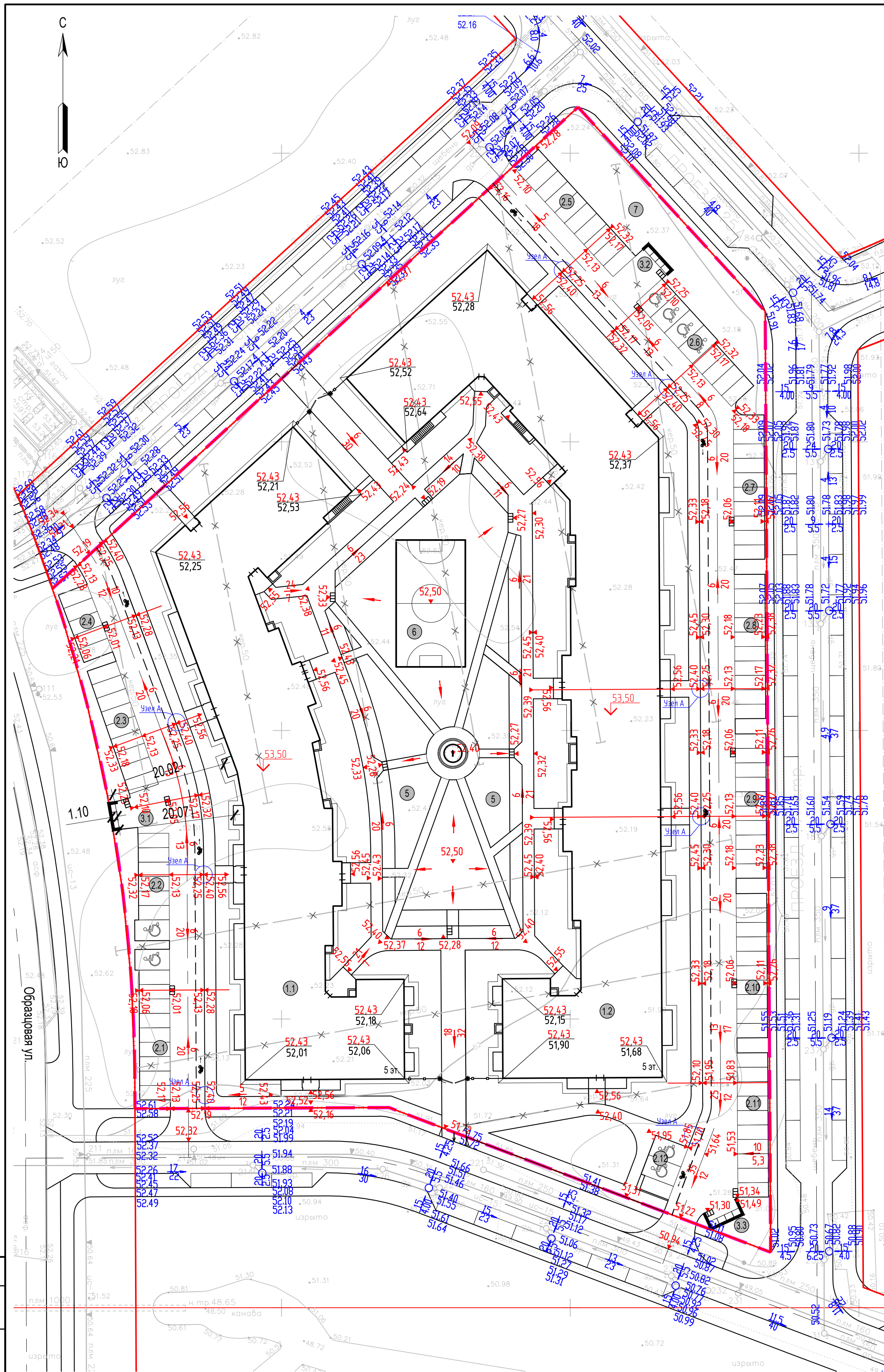
Обозначение	Наименование
①	Номер проектируемого здания (сооружения) на плане
—	Красные линии
— · —	Границы земельного участка
□	Проектируемые здания
⊗	Демонтируемые инженерные сети
53.30	Абсолютные отметки внутри зданий и сооружений
52.40	Проектные отметки планировки
5	Проектный уклон (промилле)
20	Расстояние (метры)
52.43	Проектные отметки планировки по внешнему контуру в узлах зданий и сооружений
52.00	Фактические отметки рельефа местности по внешнему контуру в узлах зданий и сооружений
⊕	Проектируемый дождеприемный колодец
50.76	Проектные отметки ПП/ПМ

Примечание:

- Планоная и высотная съемка произведена от пунктов GPS:
 -GPS T4 - Шушары, мкр.Пулковское, угла Кожколевской ул. и Образцовой ул.
 -GPS T5 - Шушары, мкр.Пулковское, Образцовая ул.
 -GPS T6 - Шушары, мкр.Пулковское, Переведенская ул.
 -GPS T7 - Шушары, мкр.Пулковское, Переведенская ул.

- Подземные сооружения, не имеющие выходов на поверхность, нанесены по исполнительным чертежам и данным полевого обследования

Предусмотреть охранные зоны геодезических пунктов согласно "Положения об охраняемых зонах и охране геодезических пунктов на территории Российской Федерации", утвержденного постановлением Правительства РФ от 07.10.1996 г N 1170



ООО "Изыскатель"
Для служебного пользования

Уведомление N 4034-16 от 12.10.16г КГ и А в Санкт-Петербурге	уч N 49 по книге 284	Изготовлено 1 экз. Количество листов в одном экз. 1
Топографическая съемка	Заказ 47 Дата: 04.10.16г. Масштаб 1:500 Лист 1	
Адрес: СПб, Пушкинский р-н, пос. Шушары, мкр. Пулковское, участок 443, кадастровый номер 78:42:1850206:64.		
Составлен по материалу съемки	Плановая часть Высотной части Подземных сооруж.	на октябрь 2016г. система координат - местная 1964 г. Высот - Балтийская
Директор В.О. Смирнов	Чертила Чертила	Т.А. Рошина
Нач. отдела А.Г. Ширебок	Корректор Корректор	С.В. Гишак
Топограф Ю.А. Асеев		

0006_16.07P-ГП

г. Санкт-Петербург, пос. Шушары, Пулковское, участок №443, кадастровый № 78:42:1850206:64

Изм.	Колуч.	Лист	№ док.	Подпись	Дата
				Харламова	02.19
				Глуценко	02.19
				Глуценко	02.19
Н. контр.	Карягина				02.19
ГИП	Сидоренко				02.19

Жилая застройка домами секционного типа

План организации рельефа
М 1:500

Стадия	Лист	Листов
Р	4	-



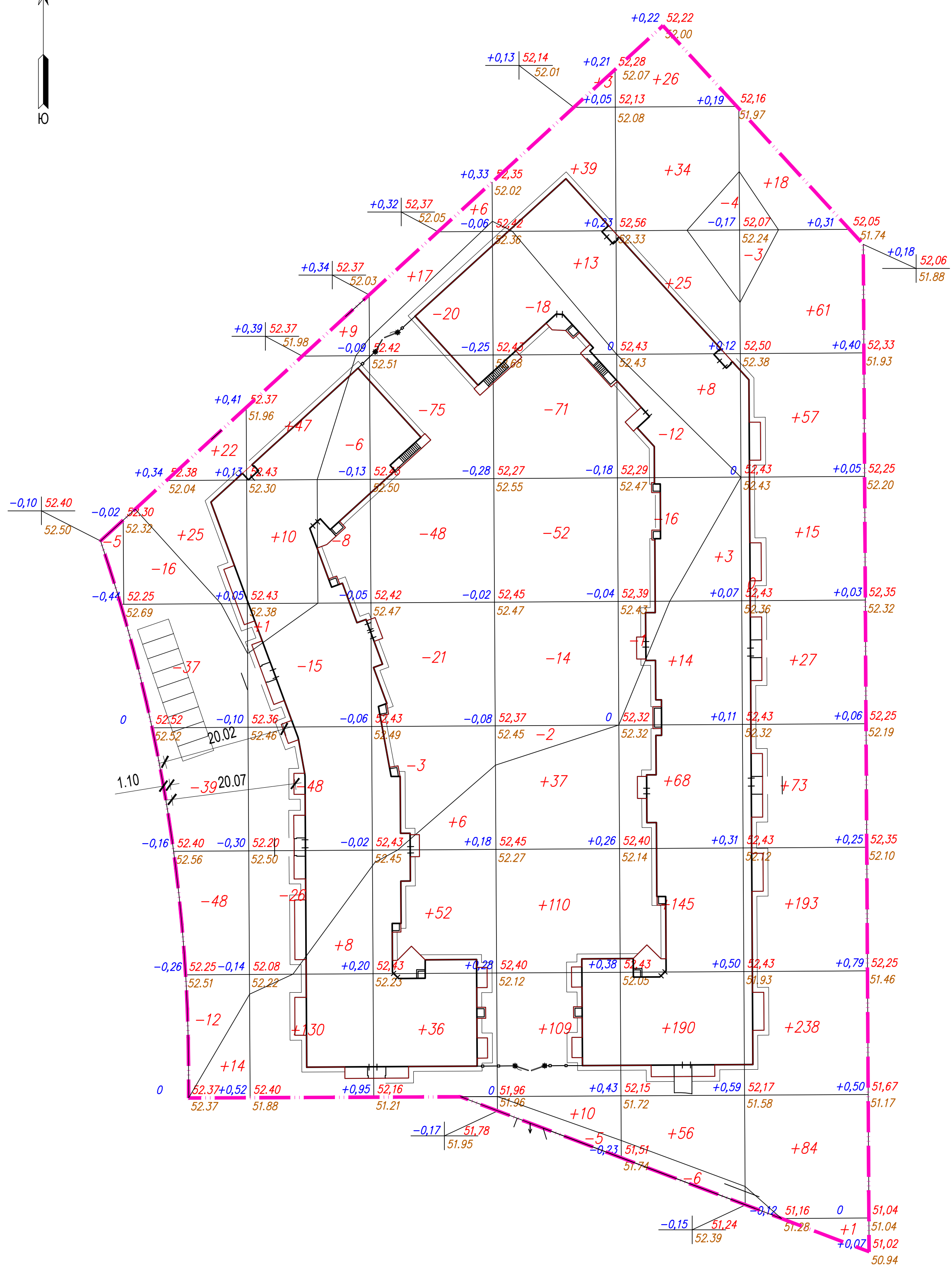


Ведомость объемов земляных масс

№ п/п	Наименование	Количество, м³		Примечание
		Насыпь (+)	Выемка (-)	
1	Предварительно снятый растительный грунт	-	3407	h=0,2
2	Замена предварительно снятого растительного грунта природным грунтом	3407	-	
3	Грунт планировки территории	2040	631	
4	Вытесненный грунт, в т.ч. при устройстве:	-	23175	
	- подземных частей зданий	-	(12755)	
	- проездов с асфальтобетонным покрытием	-	(3440)	h=1,02
	- тротуаров с асфальтобетонным покрытием	-	(631)	h=0,68
	- тротуаров с плиточным покрытием	-	(612)	h=0,83
	- пешеходных дорожек и площадок с набивным покрытием	-	(320)	h=0,56
	- площадок с резиновым покрытием	-	(662)	h=0,71
	- укрепленных газонов	-	(269)	h=0,84
	- газонов	-	(891)	h=0,2
	- подземных сетей	-	(3595)	
5	Всего грунта планировки территории:	2040	23806	
6	Избыток грунта планировки территории:	21766	-	
7	Плодородный слой, всего в т.ч.:	-	3407	
	- используемый для озеленения	891	-	
	- избыток грунта	2516	-	
8	Итого перерабатываемого грунта	27213	27213	

Условные обозначения

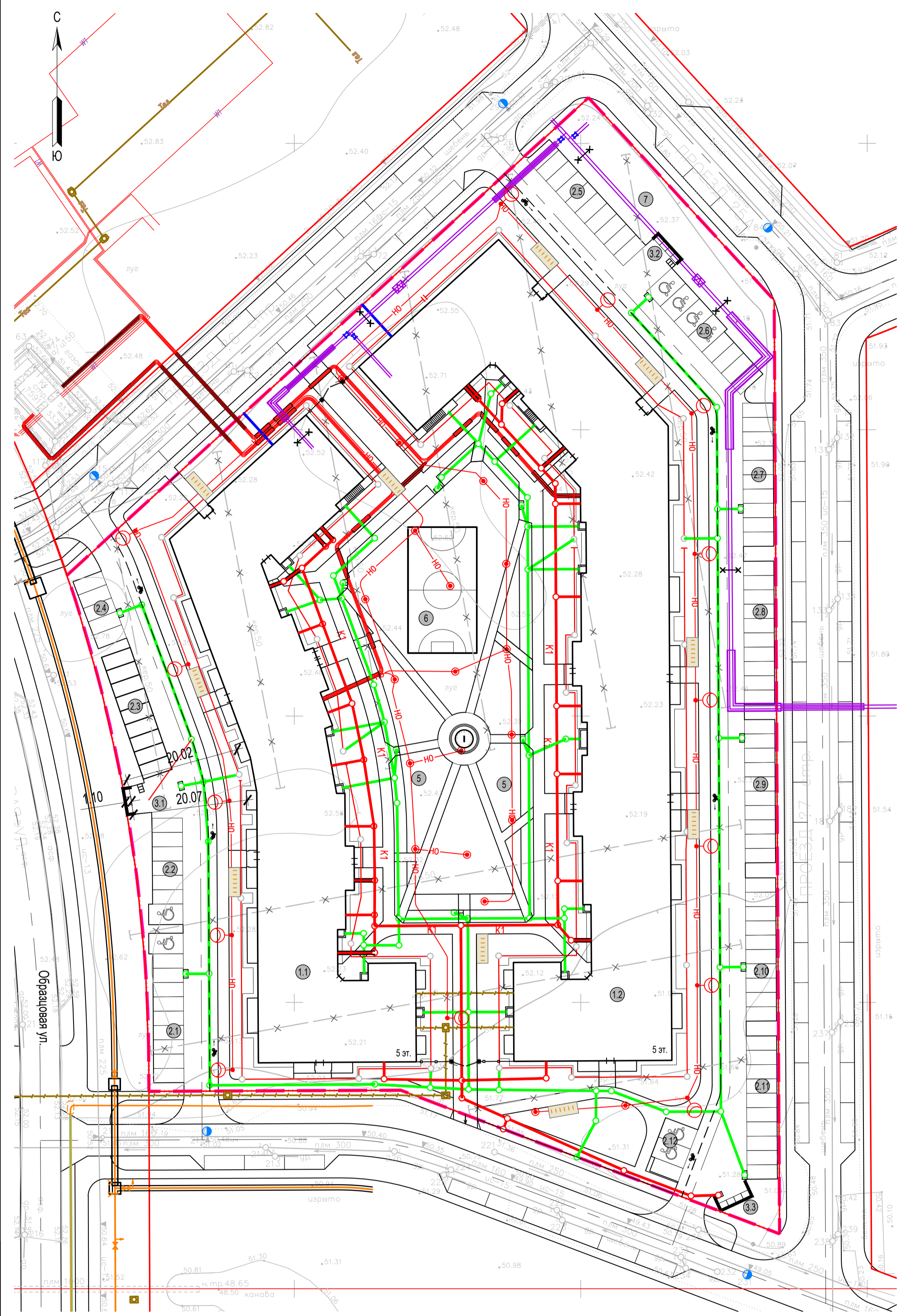
Обозначение	Наименование
	Граница земельного участка
	Проектируемые здания
	Рабочая отметка Проектная отметка Существующая отметка
	Объем грунта ("+" насыпь/"-" выемка)
	Выемка грунта



Итого, м³	Насыпь(+)	-	+61	+205	+117	+321	+569	+767	Всего, м³	+2040
	Выемка(-)	-5	-152	-103	-167	-162	-39	-3		-631

Изд. №, подл., Подпись и дата, Взам. инв. №, Составитель

0006_16.07P-ГП					
г. Санкт-Петербург, пос. Шушары, Пулковское, участок №443, кадастровый № 78:42:1850206:64					
Изм.	Колуч.	Лист	№ док.	Подпись	Дата
Проработан	Харламова				02.19
Проверил	Глуценко				02.19
Нач. отдела	Глуценко				02.19
Н. контр.	Карягина				02.19
ГИП	Сидоренко				02.19
Жилая застройка домами секционного типа				Стадия	Лист
				P	5
План земляных масс М 1:500				Листов	-



Экспликация зданий и сооружений

№ на плане	Наименование	Этажность	Площадь застройки, кв.м	Примечания
1.1	Многоквартирный жилой дом корпус 1	5	2199	Проектир.
1.2	Многоквартирный жилой дом корпус 2	5	2959	Проектир.
2.1	Открытая автостоянка для легковых автомобилей на 10 мест, в том числе 1 м/место для МГН	-	-	Проектир.
2.2	Открытая автостоянка для легковых автомобилей на 7 мест, в том числе 1 м/место для МГН	-	-	Проектир.
2.3	Открытая автостоянка для легковых автомобилей на 9 мест	-	-	Проектир.
2.4	Открытая автостоянка для легковых автомобилей на 5 мест	-	-	Проектир.
2.5	Открытая автостоянка для легковых автомобилей на 10 мест	-	-	Проектир.
2.6	Открытая автостоянка для легковых автомобилей на 8 мест, в том числе 4 м/места для МГН	-	-	Проектир.
2.7	Открытая автостоянка для легковых автомобилей на 10 мест	-	-	Проектир.
2.8	Открытая автостоянка для легковых автомобилей на 10 мест	-	-	Проектир.
2.9	Открытая автостоянка для легковых автомобилей на 10 мест	-	-	Проектир.
2.10	Открытая автостоянка для легковых автомобилей на 10 мест	-	-	Проектир.
2.11	Открытая автостоянка для легковых автомобилей на 10 мест	-	-	Проектир.
2.12	Открытая автостоянка для легковых автомобилей на 3 м/места, в том числе 2 м/места для МГН	-	-	Проектир.
3.1	Площадка для мусоросборников	-	-	Проектир.
3.2	Площадка для мусоросборников	-	-	Проектир.
3.3	Площадка для мусоросборников/ для крупногабаритного мусора	-	-	Проектир.
4	Площадка для игр детей	-	-	Проектир.
5	Площадка для игр детей	-	-	Проектир.
6	Спортивная площадка	-	-	Проектир.
7	Площадка для выгула собак	-	-	Проектир.

Условные обозначения

Обозначение	Наименование
1	Номер проектируемого здания (сооружения) на плане
— — — — —	Граница земельного участка
— — — — —	Красные линии
□	Проектируемые здания и сооружения
⊞	Проектируемый дождеприемный колодец
В1	Водопровод хозяйственно-питьевой проектируемый
●	Пожарный гидрант
К1	Канализация бытовая проектируемая
○	Колодец на сети бытовой канализации
К2	Канализация дождевая проектируемая
○	Колодец на сети дождевой канализации
— — — — —	Наружные сети электропитания 0,4 кВ
— — — — —	Проектируемый газопровод среднего давления
— — — — —	Наружные сети теплоснабжения
— — — — —	Проектируемая кабельная канализация телефонизации
— — — — —	Проектируемые групповые линии 0,4 кВ в ПНД50 трубе
●	Проектируемые опоры освещения со светильниками на кронштейне
●	Проектируемые светильники торшерного исполнения

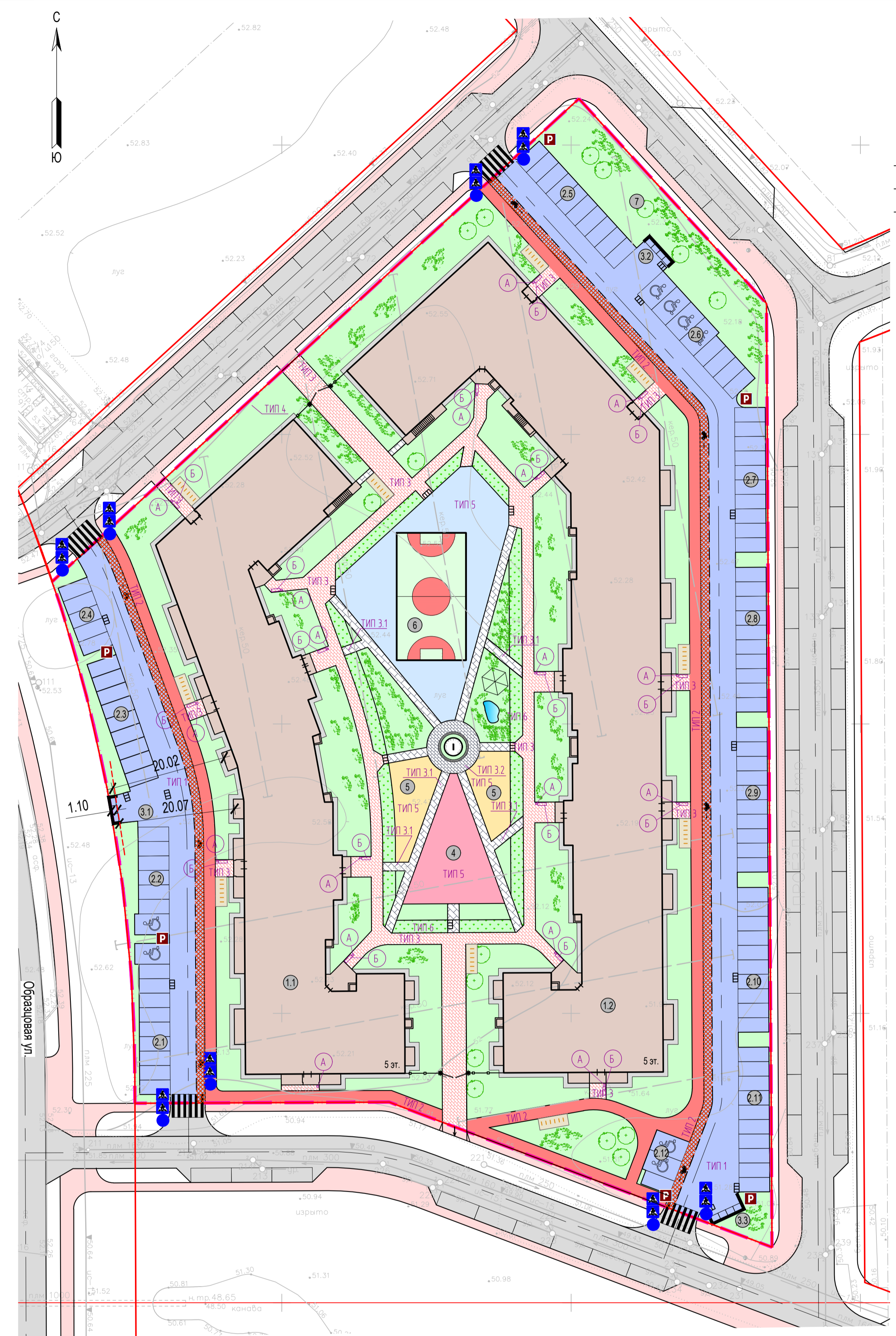
- Примечания:
- Плановая и высотная съемка произведена от пунктов GPS:
 - GPS T4 — Шушары, мкр.Пулковское, угол Кокколевской ул. и Образцовой ул.
 - GPS T5 — Шушары, мкр.Пулковское, Образцовая ул.
 - GPS T6 — Шушары, мкр.Пулковское, Переверженская ул.
 - GPS T7 — Шушары, мкр.Пулковское, Переверженская ул.
 - Подземные сооружения, не имеющие выходов на поверхность, нанесены по исполнительным чертежам и данным полевого обследования

Предусмотреть охранные зоны геодезических пунктов согласно "Положения об охраняемых зонах и охране геодезических пунктов на территории Российской Федерации", утвержденного постановлением Правительства РФ от 07.10.1996 г. N 1170

ООО "Изыскатель"			
Для служебного пользования			
Уведомление N 4034-16 от 12.10.16 г. КГ и А в Санкт-Петербурге	Уч. N 49 по книге 284	Изготовлено 1 экз. Количество листов в одном экз. 1	
Топографическая съемка		Заказ 47	
Адрес: СПб, Пушкинский р-н, пос.Шушары, мкр.Пулковское, участок 443, кадастровый номер 78:42:1850206:64.		Дата: 04.10.16 г. Масштаб: 1:500 Лист 1	
Составлен по материалам съемки	Плановой части	на октябрь 2016 г.	Координат — местная 1964 г. Высот — Балтийская
	Высотной части		
Директор	В.О. Смирнов	Чертила	Т.А. Рошина
Нач. отдела	А.Г. Ширяков	Корректор	С.В. Гишак
Топограф	Ю.А. Асеев		

0006_16.07P-ГП					
г. Санкт-Петербург, пос. Шушары, Пулковское, участок №443, кадастровый № 78:42:1850206:64					
Изм.	Колуч	Лист	№ док	Подпись	Дата
Разработал	Харламова				02.19
Проверил	Глушенко				02.19
Нач. отдела	Глушенко				02.19
Н. контр.	Карягина				02.19
ГИП	Сиворенко				02.19
Жилая застройка домами секционного типа			Стадия	Лист	Листов
			P	6	-
Сводный план сетей инженерно-технического обеспечения М 1:500					

Спецификация
Взам. инв. №
Подпись и дата
Инд. № подл.



ТИП 1 (Проезды)
 Асфальтобетон мелкозернистый плотный тип I по марку ГОСТ 9128-2009-0,05 м
 Асфальтобетон крупнозернистый пористый марки II ГОСТ 9128-2009-0,07 м
 Щебень гранитный М1000 - 1200 фр. 40-70 с расклиновкой ГОСТ 8267-93 - 0,30 м
 Песок мелкий с Кф=3 м/см³, пылевато-глинистой фр. менее 5%, по ГОСТ 8736-2014 - 0,60 м
 Геотекстиль "Канвапан МФ14"
 Уплотненный грунт (Кэф. уплотнения 0,98)

ТИП 2 (Пешеходные дорожки)
 Асфальтобетон мелкозернистый плотный тип I по марку ГОСТ 9128-2009-0,04 м
 Асфальтобетон крупнозернистый пористый марки II ГОСТ 9128-2009-0,04 м
 Щебень гранитный М1000 - 1200 фр. 40-70 с расклиновкой ГОСТ 8267-93 - 0,20 м
 Песок мелкий с Кф=3 м/см³, пылевато-глинистой фр. менее 5%, по ГОСТ 8736-2014 - 0,40 м
 Геотекстиль "Канвапан МФ9"
 Уплотненный грунт

ТИП 3 (Пешеходные дорожки с возможностью проезда спецтранспорта)
 Плитка бетонная типа "Брусчатка" - 0,08 м
 Песок мелкий ГОСТ 8736-2014, стабилизированный цементом М400 110-0,05 м
 Щебень гранитный М1000 - 1200 фр. 20 - 40 с расклиновкой ГОСТ 8267-93 - 0,20 м
 Песок мелкий с Кф=3 м/см³, пылевато-глинистой фр. менее 5%, по ГОСТ 8736-2014 - 0,50 м
 Геотекстиль "Канвапан МФ14"
 Уплотненный грунт (Кэф. уплотнения 0,98)

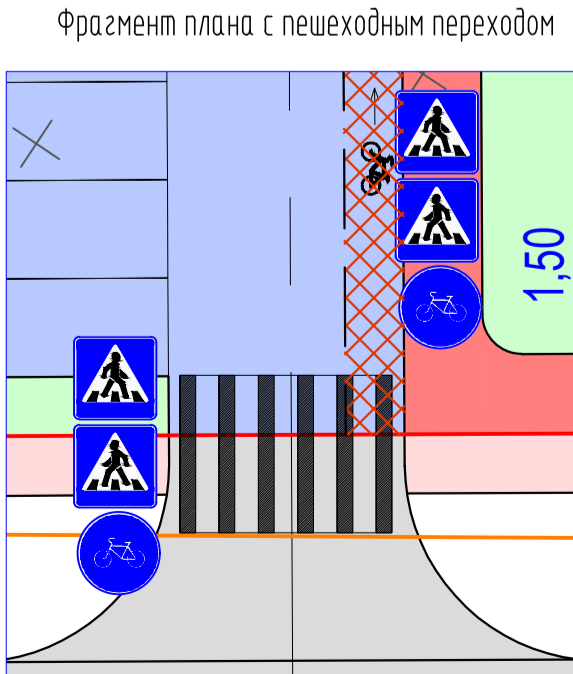
ТИП 4 (Площадки и дорожки)
 Щебень гранитный марки 1000-1200 фр. 3-10мм ГОСТ 8267-93 - 0,04 м
 Щебень гранитный марки 1000-1200 фр. 20-40мм ГОСТ 8267-93 - 0,14 м
 Песок 1 класса ГОСТ 8736-2014 - 0,38 м
 Геотекстиль "Канвапан МФ9"
 Уплотненный грунт

ТИП 5 (Резиновое покрытие площадок)
 "МАСТЕР-АЙБЕР" - 0,01 м
 Щебень гранитный марки 800-600 фр. 3-5мм ГОСТ 8267-93 - 0,10 м
 Щебень гранитный марки 800-1000 фр. 20-40мм ГОСТ 8267-93 - 0,30 м
 Песок средний ГОСТ 8736-2014 - 0,30 м
 Геотекстиль "Канвапан МФ9"
 Уплотненный грунт

ТИП 6 (Укрепленный газон)
 Сотовидная панель с растительным грунтом 0,10 м
 Песок 1 класса ГОСТ 8736-2014 - 0,10 м
 Щебень гранитный марки 1000-1200 фр. 20-40мм ГОСТ 8267-93 - 0,29 м
 Песок 1 класса ГОСТ 8736-2014 - 0,35 м
 Геотекстиль "Канвапан МФ9"
 Уплотненный грунт

ТИП 3 (Пешеходные дорожки с возможностью проезда спецтранспорта)
 Плитка бетонная типа "Брусчатка" - 0,08 м
 Песок мелкий ГОСТ 8736-2014, стабилизированный цементом М400 110-0,05 м
 Щебень гранитный М1000 - 1200 фр. 20 - 40 с расклиновкой ГОСТ 8267-93 - 0,20 м
 Песок мелкий с Кф=3 м/см³, пылевато-глинистой фр. менее 5%, по ГОСТ 8736-2014 - 0,50 м
 Геотекстиль "Канвапан МФ14"
 Уплотненный грунт (Кэф. уплотнения 0,98)

ТИП 6 (Укрепленный газон)
 Сотовидная панель с растительным грунтом 0,10 м
 Песок 1 класса ГОСТ 8736-2014 - 0,10 м
 Щебень гранитный марки 1000-1200 фр. 20-40мм ГОСТ 8267-93 - 0,29 м
 Песок 1 класса ГОСТ 8736-2014 - 0,35 м
 Геотекстиль "Канвапан МФ9"
 Уплотненный грунт



Примечание:
 1. Разметку пешеходного перехода выполнить в соответствии ГОСТ Р 51256-2018.
 2. Пешеходные знаки наименованием 5.19.1. Выполнить в соответствии ГОСТ Р 52390-2004.
 3. Велосипедную дорожку выделить окраской по асфальту в цвет керамического кирпича.
 4. Покрытие велодорожки - набивное, Тип 4.

Ведомость элементов озеленения

Поз.	Наименование породы или вида насаждения	Возраст, лет	Кол-во	Примечание
В границах земельного участка по грунту				
1	Газон обыкновенный с растительным слоем земли 20 см, м²		4455	70 кг/га
2	Деревья лиственных пород	5	16	саженец с комом
3	Кустарники	3	140	саженец с комом

Экспликация зданий и сооружений

№ на плане	Наименование	Этажность	Площадь застройки, кв.м	Примечания
11	Многоквартирный жилой дом корпус 1	5	2199	Проектир.
12	Многоквартирный жилой дом корпус 2	5	2959	Проектир.
2.1	Открытая автостоянка для легковых автомобилей на 10 мест, в том числе 1 место для МПН	-	-	Проектир.
2.2	Открытая автостоянка для легковых автомобилей на 7 мест, в том числе 1 место для МПН	-	-	Проектир.
2.3	Открытая автостоянка для легковых автомобилей на 9 мест	-	-	Проектир.
2.4	Открытая автостоянка для легковых автомобилей на 5 мест	-	-	Проектир.
2.5	Открытая автостоянка для легковых автомобилей на 10 мест	-	-	Проектир.
2.6	Открытая автостоянка для легковых автомобилей на 8 мест, в том числе 4 места для МПН	-	-	Проектир.
2.7	Открытая автостоянка для легковых автомобилей на 10 мест	-	-	Проектир.
2.8	Открытая автостоянка для легковых автомобилей на 10 мест	-	-	Проектир.
2.9	Открытая автостоянка для легковых автомобилей на 10 мест	-	-	Проектир.
2.10	Открытая автостоянка для легковых автомобилей на 10 мест	-	-	Проектир.
2.11	Открытая автостоянка для легковых автомобилей на 10 мест	-	-	Проектир.
2.12	Открытая автостоянка для легковых автомобилей на 3 места, в том числе 2 места для МПН	-	-	Проектир.
3.1	Площадка для мусоросборников	-	-	Проектир.
3.2	Площадка для мусоросборников	-	-	Проектир.
3.3	Площадка для мусоросборников/ для крупногабаритного мусора	-	-	Проектир.
4	Площадка для игр детей	-	-	Проектир.
5	Площадка для игр детей	-	-	Проектир.
6	Спортивная площадка	-	-	Проектир.
7	Площадка для выгула собак	-	-	Проектир.

Условные обозначения

Обозначение	Наименование
1	Номер проектируемого здания (сооружения) на плане
2	Граница земельного участка
3	Красные линии
4	Проектируемые здания и сооружения
5	Проектируемые проезды с твердым покрытием
6	Проектируемые пешеходные дорожки с твердым покрытием с возможностью проезда спецтранспорта
7	Проектируемые пешеходные дорожки с плиточным покрытием с возможностью проезда спецтранспорта
8	Проектируемое резиновое покрытие площадок
9	Проектируемое озеленение
10	Проектируемый укрепленный газон
11	Проектируемые деревья
12	Проектируемые кустарники
13	Стойка для велосипедов

Ведомость проездов, тротуаров, дорожек и площадок

Поз.	Наименование	Тип	Площадь покрытия, м²	Примечание
1	Проезды с асфальтобетонным покрытием	Тип 1	3373	
2	Тротуары с асфальтобетонным покрытием	Тип 2	821,96	
3	Тротуары с плиточным покрытием	Тип 3	953,2	Брусчатка серая 197*97 толщ. 80мм либо Волна серая 222*110 толщ. 80мм
4	Тротуары с плиточным покрытием	Тип 3.1	251,7	Квадрат желтый 327*327 толщ. 70мм
5	Тротуары с плиточным покрытием	Тип 3.2	45,3	Классик желтый 115*115 толщ. 60мм
6				
7	Резиновое покрытие для детских и игровых площадок	Тип 5	1124,2	
8	Укрепленный газон (для проезда пожарной техники)	Тип 6	357,2	
9	Бетонная бортовой камень 100.30.15		14,34	мп
10	Бетонная бортовой камень 100.20.8		1900,8	мп

Ведомость элементов малых форм

Поз.	Обозначение	Наименование	Кол. шт.	Примечание
A	□	Урна У-206	18	АВЕН СПб
Б	□	Диван "Виола" 301142	17	ПИОН
		Стойка для велосипедов	10	ПИОН
	⊗	Беседка для барбекю	1	
	—	Ограждение территории	20	п.м.
	—	Распашная борота со встраиваемой калиткой (L=4,8 м)	2	
	—	Ограждение площадок для мусоросборников	36	п.м.

0006_16.07P-ГП

г. Санкт-Петербург, пос. Шушары, Пушкинское, участок №443, кадастровый № 78:02:18510206:64

Изм.	Кол-во	Лист	№ док	Подпись	Дата	Статус	Лист	Листов
Разработал	Михайлова	02.19				Жилая застройка домами секционного типа	Р	7
Проверил	Харламова	02.19						
На отвела	Глуценко	02.19						
Н. контр.	Карягина	02.19				План благоустройства территории М 1500		
ГИП	Саворенко	02.19						



- Примечание:**
- Планировочная и высотная съемка произведена от пунктов GPS:
 - GPS T4 - Шушары, мкр.Пулковское, угол Кокколевской ул. и Образцова ул.
 - GPS T5 - Шушары, мкр.Пулковское, Образцова ул.
 - GPS T6 - Шушары, мкр.Пулковское, Переверденская ул.
 - GPS T7 - Шушары, мкр.Пулковское, Переверденская ул.
 - Поземные сооружения, не имеющие выходов на поверхность, нанесены по исполнительным чертежам и данным полевого обследования
 - Тип 3.1 плитки принять типа "Меликпопляр" 327x327x70 (желтый) или аналог
 - Тип мощения 3.2 выполнить в цвет плитки Типа 3.1 и выложить по кругу.

ООО "Изыскатель"		Для служебного пользования	
Извещение № 4034-16 от 12.10.16г. КГ и А в Санкт-Петербурге	уч. № 49 по книге 284	Исполнено 1 экз. Количество листов в одном экз. 1	
Топографическая съемка		Заказ 47	Дата: 04.10.16г. Масштаб: 1:500 Лист 1
Адрес: СПб, Пушкинский р-н, пос.Шушары, мкр.Пулковское, участок 443, кадастровый номер 78:02:1850206:64.			
Составлен по материалам съемки	Плановой части Высотной части Поземных соор.	на октябрь 2016г.	Исполнитель: Т.А. Рошина
Директор	В.О. Смирнов	Чертила	С.В. Глуша
Нач. отдела	А.Г. Ширяев	Корректор	
Топограф	Ю.А. Асеев		

Предусмотреть охраняемые зоны геодезических пунктов согласно "Положения об охраняемых зонах и охране геодезических пунктов на территории Российской Федерации", утвержденного постановлением Правительства РФ от 07.10.1996 г. № 1170

Согласовано
 Взам. инв. №
 Подпись и дата
 Инв. № табл.