

**Приложение № 1**  
**к бюллетеню для голосования**  
**на годовом общем собрании собственников**  
**помещений многоквартирного дома по адресу:**  
**г. Санкт-Петербург, пр. Тореза., д. 44, корп. 2, лит. А**

**Предложение управляющей организации об определении размера обязательных платежей.**

**Тарифы (размер обязательных платежей)**  
**на управление, техническое обслуживание,**  
**содержание и ремонт общего имущества многоквартирного дома**

	<b>Вид платежа</b>	<b>Тариф руб./м2 в месяц</b>	<b>Ед.изм</b>
<b>Услуги по содержанию, техническому обслуживанию и управлению многоквартирным домом</b>			
1.	<i>Содержание общего имущества МКД</i>		
1.1.	Содержание общего имущества МКД	14,51	Руб/кв.м.
1.2.	Охрана	14,43	Руб/кв.м.
1.3.	Уборка мест общего пользования	2,93	Руб/кв.м.
1.4.	Санитарное содержание территории	2,14	Руб/кв.м.
1.5.	Вывоз и утилизация ТБО	3,93	Руб/кв.м.
1.6.	Содержание и ремонт АППЗ	0,44	Руб/кв.м.
1.7.	Содержание и ремонт ПЗУ	0,47	Руб/кв.м.
1.8.	Содержание и ремонт лифтов	3,15	Руб/кв.м.
2.	<i>Управление многоквартирным домом</i>		
2.1.	Управление многоквартирным домом	5,49	Руб/кв.м.
3.	<i>Текущий ремонт</i>		
3.1.	Текущий ремонт	8,84	Руб/кв.м.

## **Предложение по проведению работ по устройству мусоросборного павильона**

1. Перечень работ устанавливается согласно представленному коммерческому предложению.
2. Начало производства работ – не ранее сбора денежных средств в размере 90% от предполагаемой стоимости работ.
3. В случае фактической стоимости проведения работ менее предполагаемой стоимости работ – разницу между собранными денежными средствами и фактической стоимостью аккумулировать на расчетном счете Управляющей организации до принятия решения общим собранием собственников помещений либо Советом Дома о финансировании на остаток иных работ в целях благоустройства Дома.
4. В случае отсутствия предложений подрядных организаций на момент сбора денежных средств в размере 90% от предполагаемой стоимости работ по производству согласованных работ, стоимость которых не превышает 110% по отношению к предполагаемой стоимости работ – работы не производить до момента определения дополнительного источника финансирования. Денежные средства в таком случае аккумулировать на расчетном счете управляющей организации до принятия решения общим собранием собственников помещений.
5. В случае наступления событий, изложенных в п. 3, 4, а также в случае не сбора денежных средств согласно п. 2 в течение 18 месяцев с момента положительного решения общего собрания и отсутствии принятых решений соответственно общего собрания собственников либо Совета Дома по направлению денежных средств на иные цели в течение календарного года – ООО «ЮИТ Сервис» производит возврат внесенных денежных средств по заявлению собственников помещений Дома, с приложением документов подтверждающих внесение денежных средств на производство работ.
6. Коммерческое предложение представлено подрядчиком в 2018 году, в связи с чем прогнозируется повышение стоимости работ (в т.ч. в связи с ростом ставки НДС), что отражено в расчете взноса на проведение работ.

## Коммерческое предложение № 15/18

23.04.2018 г.

На изготовление и монтаж металлоконструкций по адресу:

Санкт-Петербург, Пр. Мориса Тореза, д. 44

1. Изготовление, доставка и установка павильона ТБО открытого типа. Размеры: 5000\*4000\*2500 мм.

### Материалы:

Металлическая профильная труба: 50\*50 мм, 40\*40 мм, 40\*25 мм, 20\*20 мм; Поликарбонат 6 мм; Профильный лист С-21; Кровельные саморезы, расходные материалы; Окраска RAL 7040 - цвет светло серый;

Стоимость изготовления: 164 265 рублей.

Стоимость установки: 48 415 рублей.

Транспортно-такелажные работы: 3 500 рублей.

**ВСЕГО: 216 180 рублей с НДС.**

2. Изготовление, доставка и установка пандуса стационарного. Размеры: 1000\*500 мм.  
Материалы:

Стальной уголок 50\*50\*5 мм, просечно-вытяжной лист; Окраска ПФ-115 - цвет черный;

Стоимость изготовления: 5 670 рублей.

Стоимость установки: 1 200 рублей.

**ВСЕГО: 6 870 рублей с НДС.**

3. Столб антипарковочный, диаметр 76 мм с полимерным покрытием и светоотражающей лентой.

Стоимость изготовления и установки за 1 шт.: 1 045 рублей.

**Всего 2 шт.**

**ВСЕГО: 2 090 рублей с НДС.**

**ВСЕГО работ и услуг на сумму: 225 140 рублей с НДС.**

**Монтаж павильона ТБО открытого типа на существующую площадку для сбора ТБО**

**Размеры: 5000\*4000\*2500 мм.**



**Схема расположения павильона ТБО открытого типа**



схема расположения  
павильона ТБО

Расчет взноса:

	<b>Наименование тарифа</b>	<b>(1)Стоимость работ согласно КП, руб. с НДС (18%)</b>	<b>(2)Стоимость работ, руб. без НДС (1*100/118)</b>	<b>Предполагаемая стоимость работ, руб. с НДС и увеличением стоимости (20%) (2*120/100 *105/100)</b>	<b>Площадь дома, м2</b>	<b>Тариф на 1 м2, руб. с НДС (20%)</b>
1	взнос на устройство мусоросборного павильона	225 140,00	190 796,61	240 403, 73	27 919,9	8,61



## **Предложение по проведению работ по асфальтированию площадки**

1. Перечень работ устанавливается согласно представленному коммерческому предложению.
2. Начало производства работ – не ранее сбора денежных средств в размере 90% от предполагаемой стоимости работ.
3. В случае фактической стоимости проведения работ менее предполагаемой стоимости работ – разницу между собранными денежными средствами и фактической стоимостью аккумулировать на расчетном счете Управляющей организации до принятия решения общим собранием собственников помещений либо Советом Дома о финансировании на остаток иных работ в целях благоустройства Дома.
4. В случае отсутствия предложений подрядных организаций на момент сбора денежных средств в размере 90% от предполагаемой стоимости работ по производству согласованных работ, стоимость которых не превышает 110% по отношению к предполагаемой стоимости работ – работы не производить до момента определения дополнительного источника финансирования. Денежные средства в таком случае аккумулировать на расчетном счете управляющей организации до принятия решения общим собранием собственников помещений.
5. В случае наступления событий, изложенных в п. 3, 4, а также в случае не сбора денежных средств согласно п. 2 в течение 18 месяцев с момента положительного решения общего собрания и отсутствии принятых решений соответственно общего собрания собственников либо Совета Дома по направлению денежных средств на иные цели в течение календарного года – ООО «ЮИТ Сервис» производит возврат внесенных денежных средств по заявлению собственников помещений Дома, с приложением документов подтверждающих внесение денежных средств на производство работ.
6. Коммерческое предложение представлено подрядчиком в 2018 году, в связи с чем прогнозируется повышение стоимости работ (в т.ч. в связи с ростом ставки НДС), что отражено в расчете взноса на проведение работ.





Общество с Ограниченной Ответственностью  
**«Строй Индустрия»**

Россия, 196105 г. Санкт-Петербург, ул. Поселковая, д. 12, литер В, офис 405  
ОГРН 1147847076057, ИНН 7814603770, КПП 782001001, р/сч. 40702810155160004770,  
ОКПО 34324895, в Северо-Западный банк ПАО Сбербанк",  
БИК 044030653, к/сч. 30101810500000000653  
тел: (812) 988-55-35, E-mail: [reception@9885535.ru](mailto:reception@9885535.ru)

Исх.№54

от «23» октября 2018 г.

ООО «Строй Индустрия», согласно техническому заданию, предлагает выполнить комплекс работ по благоустройству территории на объекте: **Санкт-Петербург, пр.Тореза, дом 44, корп.2.**

№ п/п	Наименование видов работ	Ед. изм.	Кол-во	Цена за ед. мат., руб.	Цена за ед. работа, руб.	Стоимость за ед., руб.	Стоимость всего, руб.
1	Разработка грунта с вывозом толщиной 20 с.м.	м3	24		1 300,00	1 300,00	31 200,00
2	Устройство подстилающих и выравнивающих слоев оснований: из щебня толщиной слоя 15 см, уплотнение	м2	102	350,00	300,00	650,00	66 300,00
3	Устройство нижнего слоя асфальтобетонного покрытия толщиной слоя 4 см	м2	102	450,00	400,00	850,00	86 700,00
4	Устройство нижнего слоя асфальтобетонного покрытия толщиной слоя 4 см	м2	102	500,00	400,00	900,00	91 800,00
	<b>ВСЕГО стоимость Работ с НДС, руб.</b>						<b>276 000,00</b>

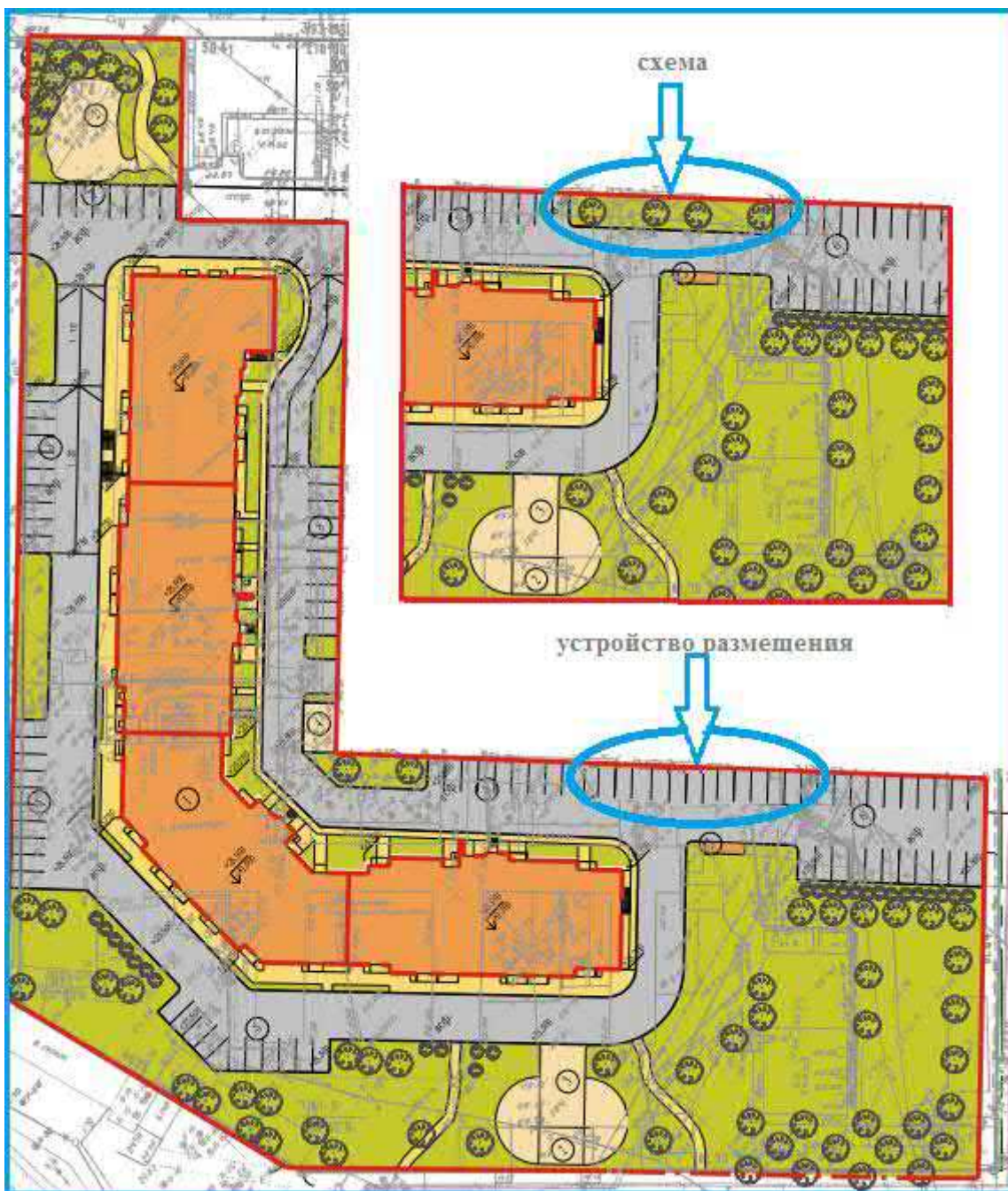
В стоимость работ входят материальные затраты, затраты труда, расходы на машины и механизмы.

Ориентировочный срок выполнения работ – 10 рабочих дней.

Генеральный директор  
ООО «Строй Индустрия»

 /Мыльников И.Н./

## Схема расположения и асфальтирования площадки для дополнительной парковки автомобилей



Расчет взноса:

	<b>Наименование тарифа</b>	<b>(1)Стоимость работ согласно КП, руб. с НДС (18%)</b>	<b>(2)Стоимость работ, руб. без НДС (1*100/118)</b>	<b>Предполагаемая стоимость работ, руб. с НДС и увеличением стоимости (20%) (2*120/100 *105/100)</b>	<b>Площадь дома, м2</b>	<b>Тариф на 1 м2, руб. с НДС (20%)</b>
1	взнос на асфальтирование площадки	276 000,00	233 898,30	294 711,86	27 919,9	10,56



## **Предложение по проведению работ по устройству дополнительного освещения.**

1. Перечень работ устанавливается согласно представленному коммерческому предложению.
2. Начало производства работ – не ранее сбора денежных средств в размере 90% от предполагаемой стоимости работ.
3. В случае фактической стоимости проведения работ менее предполагаемой стоимости работ – разницу между собранными денежными средствами и фактической стоимостью аккумулировать на расчетном счете Управляющей организации до принятия решения общим собранием собственников помещений либо Советом Дома о финансировании на остаток иных работ в целях благоустройства Дома.
4. В случае отсутствия предложений подрядных организаций на момент сбора денежных средств в размере 90% от предполагаемой стоимости работ по производству согласованных работ, стоимость которых не превышает 110% по отношению к предполагаемой стоимости работ – работы не производить до момента определения дополнительного источника финансирования. Денежные средства в таком случае аккумулировать на расчетном счете управляющей организации до принятия решения общим собранием собственников помещений.
5. В случае наступления событий, изложенных в п. 3, 4, а также в случае не сбора денежных средств согласно п. 2 в течение 18 месяцев с момента положительного решения общего собрания и отсутствии принятых решений соответственно общего собрания собственников либо Совета Дома по направлению денежных средств на иные цели в течение календарного года – ООО «ЮИТ Сервис» производит возврат внесенных денежных средств по заявлению собственников помещений Дома, с приложением документов подтверждающих внесение денежных средств на производство работ.
6. Коммерческое предложение представлено подрядчиком в 2018 году, в связи с чем прогнозируется повышение стоимости работ (в т.ч. в связи с ростом ставки НДС), что отражено в расчете взноса на проведение работ.



УТВЕРЖДАЮ  
И.О. главного инженера  
ООО «ЮИТ Сервис»

  
Васильев М.С.  
25  2018г.

**ТЕХНИЧЕСКИЕ УСЛОВИЯ**  
**на проектирование и применяемые конструкции и материалы**

Монтаж системы наружного освещения детской площадки.  
Адрес объекта: г. Санкт-Петербург, Выборгский р-н, пр.Тореза, д.44, корп. 2, литера А.

Исходные данные:  
Существующий проект МКД, раздел ЭО. Шифр проекта 0159 F 045 ЭО.  
Генеральный план территории МКД.

№	Параметр	Общие требования
1.	Проектная документация.	Разработать проект системы наружного освещения детской площадки, выполнить расчёт освещённости.
2.	Точка подключения.	ГРЩ дома, панель №7, автоматический выключатель QF186 АВВ S231 C16А. При необходимости усилить.
3.	Щит наружного освещения ЩНО.	ЩНО установить в помещении ГРЩ. В ЩНО предусмотреть учёт электроэнергии, устройство автоматического управления освещением, резервные группы. Исполнение щита – металлический корпус, свободный доступ к аппаратам, IP не менее 54.
4.	Узел учёта.	Счетчик электроэнергии НЕВА МТ 124 AS O 5(60) однофазный многотарифный 5(60) класс точности 1.0 D ЖКИ или аналог.
5.	Устройство автоматического управления освещением.	Разработать схему или предусмотреть блок управления с возможностью регулирования по времени и с учётом освещённости. Рекомендуется использовать фотореле АВВ Т1 с датчиком 1 диапазон (Т1), таймер ИК ТЭ15 цифровой 16А 230В, контактор модульный КМ20-20 АС (МКК10-20-20) или аналог. Датчики установить на фасаде дома, удалённость от ЩНО не более 15 м.

6.	Кабельные линии.	Сечение и марку кабеля определить проектом. При прокладке кабеля использовать имеющиеся кабельные конструкции в подвале, в местах отсутствия кабельных конструкций выполнить монтаж кабеля в гофрированной ПВХ трубе по стенам и перекрытиям. Крепление ПВХ трубы, выполнить клипсами. Предусмотреть маркировку кабельной линии. Рекомендуется использовать ПВХ трубу и клипсы, изготовитель ДКС.
7.	Узел прохода кабеля через перекрытия.	Разработать узел прохода кабельных линий через перекрытия.
8.	Светильники и опоры.	В качестве осветительных приборов рекомендуется использовать светодиодные светильники, мощностью 50 - 90 Вт производителя ООО «ЛЕДЕЛ» г. Казань или аналог. В качестве несущей конструкции для светильников использовать опоры высотой 3 – 6 м. Количество светильников выбрать на основании расчёта освещённости.
9.	Благоустройство.	Предусмотреть мероприятия обеспечивающие восстановление территории после производства работ: восстановление газона, дорожного покрытия, отмостки здания.
10.	Исполнительная документация.	По результату выполненных работ предоставить исполнительную документация (планы, схемы, акты, паспорта, сертификаты).
11.	Общие требования в части проектирования и выполнения работ.	При проектировании и выполнении работ руководствоваться нормами и правилами действующими на территории РФ, в частности.

Приложение:

1. ГРЩ схема электрическая принципиальная. Шифр проекта 0159 F 045 ЭО.
2. Генеральный план М 1:500. Шифр проекта 0159 F 019.

Разработал инженер ООО «ЮИТ Сервис»  
+7 921 391 07 85  
Evgeniy.S.Zorin@yit.ru

Зорин Е.С.



Санкт-Петербургское государственное унитарное предприятие  
«ЛЕНСВЕТ»

№ 01.09/02580 от 06.11.18  
на № \_\_\_\_\_ от \_\_\_\_\_

Коммерческое предложение №

Объект: Детская площадка по адресу: СПб, пр. М.Тореза, д. 44, корп.2

**ЗАДАНИЕ:**

Расчет стоимости на комплекс работ на выполнение работ по разработке проектной документации, рабочей документации и строительства наружного освещения.

**ОСНОВАНИЕ:**

Запрос ООО «ЮИТ-Сервис» от 22.10.2018 г.

1.	ПИР	согласно ТЗ	342 426,29
2.	СМР	согласно спецификации (ориентировочно)	950 000,00

ИТОГО, руб. с НДС: 1 292 426,29

Надеемся, что наше предложение Вас заинтересует.

В коммерческом предложении стоимость СМР указана приблизительно и будет откорректирована после утверждения проектной документации.

Главный инженер предприятия

Смирнов В.И.

190068, С-Петербург,  
Вознесенский пр., д.25,  
лит. А  
тел.: 321-64-71  
факс: 321-64-72

р/сч 40602810100000000032  
АО «АБ «РОССИЯ» г.Санкт-Петербург  
к/с 30101810800000000861 БИК 044030861  
ИНН 7830000137, КПП 783801001



## Место расположения светодиодных светильников на детской площадке



Расчет взноса:

	Наименование тарифа	(1)Стоимость работ согласно КП, руб. с НДС (18%)	(2)Стоимость работ, руб. без НДС (1*100/118)	Предполагаемая стоимость работ, руб. с НДС и увеличением стоимости (20%) (2*120/100 *110/100)	Площадь дома, м2	Тариф на 1 м2, руб. с НДС (20%)
1	взнос на дополнительное освещение	1 292 426,29	1 095 276,52	1 445 765,00	27 919,9	51,78



**Приложение № 5**  
**к бюллетеню для голосования**  
**на годовом общем собрании собственников**  
**помещений многоквартирного дома по адресу:**  
**г. Санкт-Петербург, пр. Тореза., д. 44, корп. 2, лит. А**

**Правила проживания в Многоквартирном доме**  
**по адресу: пр. Тореза., д. 44, корп. 2, лит. А**

1. Запрещается курение табака помимо территорий, на которых установлен такой запрет ст. 12 Федерального закона от 23.02.2013 № 15-ФЗ «Об охране здоровья граждан от воздействия окружающего табачного дыма и последствий потребления табака» (в лифтах, помещениях общего пользования многоквартирных домов, на детских площадках), на всей придомовой территории многоквартирного дома.
2. Не допускается проведение ремонтных и строительных работ, при проведении которых нарушается тишина и покой граждан, проживающих в многоквартирном доме, помимо времени, установленного ст. 8 Закона Санкт-Петербурга от 31.05.2010 № 273-70 «Об административных правонарушениях в Санкт-Петербурге», в будние дни в период с 13:00 до 15:00, в выходные и нерабочие общегосударственные праздничные дни.  
**Работы с повышенным уровнем шума могут производиться только по рабочим дням с 10:00 до 13:00 и с 15:00 до 18:00.**
3. Не допускается выгул домашних животных на внутридомовой территории многоквартирного дома.