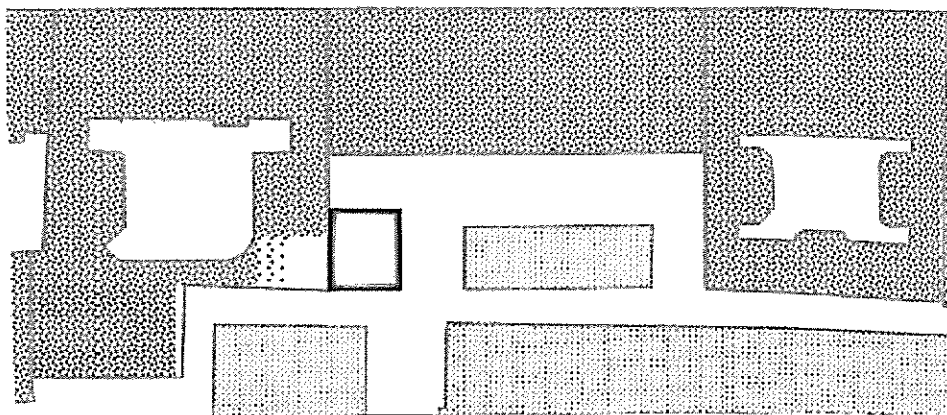


Ситуационный план

Смоленский проспект



VI. Описание конструктивных элементов здания и определение износа

Литера В Год постройки до 1917 Число этажей 2

Группа капитальности II Вид внутренней отделки повышенная

№Эл.п.	Наименование конструктивных элементов	Описание конструктивных элементов (материал, конструкция, отделка и прочее)	Техническое состояние (осадка, трещины, гниль и т.д.)	Удельный вес по таблице	Поправки к удельному весу в %	Удельный вес конструктивного элемента с поправками	Износ в проц.	Текущ. измен.			
								Износ в проц.			
								Прод. износа к строению	элементу	к строению	
1	2	3	4	5	6	7	8	9	10	11	
1	Фундаменты	<i>бутовые ленточные</i>	<i>мелкие трещины</i>	9		9	5%	0,45			
2	а) стены и их наружная отделка	<i>кирпичные, железобетонные плиты</i>	<i>отдельные волосные трещины и выбоины</i>	18		18	5%	0,90			
	б) перегородки	<i>железобетонные плиты</i>		3		3					
3	Перекрытия	а) чердачное	<i>железобетонные плиты</i>	10		10	5%	0,50			
		б) междуэтажное	<i>железобетонные плиты</i>								<i>трещины в швах между плитами</i>
		в) надподвальное	<i>бетонные по металлическим балкам</i>								
4	Крыша	<i>железная по деревянным стропилам</i>	<i>одиночные мелкие повреждения и пробоины в кровле</i>	4		4	5%	0,20			
5	Полы	<i>железобетонная плита</i>		8		8					
6	Прочие	а) оконные	<i>металлопластиковые</i>	10		10	5%	0,50			
		б) дверные	<i>металлические; металлопластиковые</i>								<i>волосные поверхностные трещины в местах сопряжения коробок со стенами и перегородками</i>
7	Внутренняя отделка	<i>окраска, побелка</i>	<i>местные единичные повреждения окрасочного слоя</i>	8		8	5%	0,40			
8	Санитарно и электротехнич. устройства:	а) отопление	<i>от городской центральной сети</i>	18,3		18,3					
		б) водопровод	<i>от городской центральной сети</i>								
		в) канализация	<i>сброс в городскую сеть</i>								
		г) ГВС	<i>централизованное</i>								
		д) ванны	<i>душ</i>								
		е) электроосвещ.	<i>скрытая проводка</i>								
		ж) радио	<i>скрытая проводка</i>								
		з) телефон	<i>скрытая проводка</i>								
		и) вентиляция	<i>естественная</i>								
		к) лифты	-								
л) подъемники	-										
м) сигнализация	-										
9	Прочие работы	<i>отмостка; лестницы сборные железобетонные</i>	<i>редкие волосные трещины на ступенях, отдельные повреждения поручня</i>	11,7		11,7					
Итого:				100	x	100	x	2,95	x		
Процент износа, приведенный к 100 по формуле:				$\frac{\text{процент износа(гр.9)*100}}{\text{удельный вес(гр.7)}} = \frac{x}{3} \%$							

VII. Описание конструктивных элементов основных пристроек и определение их износа

Литера _____
 Группа капитальности _____

Год постройки _____ Число этажей _____
 Вид внутренней отделки _____

№Эл.п.	Наименование конструктивных элементов	Описание конструктивных элементов (материал, конструкция,отделка и прочее)	Техническое состояние (осадка, трещины, гниль и т.д.)	Удельный вес по таблице	Поправки к удельному весу в %	Удельный вес конструктивного элемента с поправками	Износ в проц.	Текущ. измен.			
								Износ в проц.			
								Проц. износа к строению	элемента	к строению	
1	2	3	4	5	6	7	8	9	10	11	
1	Фундаменты										
2	а) стены и их наружная отделка										
	б) перегородки										
3	Перекрытия	а) чердачное									
		б) междуэтажное									
		в) надподвальное									
4	Крыша										
5	Полы										
6	Проемы	а) оконные									
		б) дверные									
7	Внутренняя отделка										
8	Санитарно и электротехнич. устройства:	а)отопление									
		б)водопровод									
		в)канализация									
		г)ГВС									
		д)ванны									
		е)электроосвещ.									
		ж)радио									
		з)телефон									
		и)вентиляция									
		к)лифты									
9	Прочие работы										
Итого:					x		x		x		

Процент износа,приведенный к 100 по формуле:

$$\frac{\text{процент износа(гр.9)*100}}{\text{удельный вес(гр.7)}} \%$$

VIII. Описание конструктивных элементов основных пристроек и определение их износа

Литера _____
 Группа капитальности _____

Год постройки _____ Число этажей _____
 Вид внутренней отделки _____

№Эл.п.	Наименование конструктивных элементов	Описание конструктивных элементов (материал, конструкция, отделка и прочее)	Техническое состояние (осадка, трещины, гниль и т.д.)	Удельный вес по таблице	Поправки к удельному весу в %	Удельный вес конструктивного элемента с поправками	Износ в проц.	Текущ. измен.		
								Износ в проц.		
								Проц. износа к строению	элемента	к строению
1	2	3	4	5	6	7	8	9	10	11
1	Фундаменты									
2	а) стены и их наружная отделка									
	б) перегородки									
3	Перекрытия	а) чердачное								
		б) междуэтажное								
		в) надподвальное								
4	Крыша									
5	Полы									
6	Проемы	а) оконные								
		б) дверные								
7	Внутренняя отделка									
8	Санитарно и электротехнич. устройства:	а) отопление								
		б) водопровод								
		в) канализация								
		г) ГВС								
		д) ванны								
		е) электроосвещ.								
		ж) радио								
		з) телефон								
		и) вентиляция								
		к) лифты								
9	Прочие работы									
Итого:					x		x		x	
Процент износа, приведенный к 100 по формуле:				$\frac{\text{процент износа(гр.9)*100}}{\text{удельный вес(гр.7)}} \%$						

XI. Техническое описание служебных пристроек

Наименование конструктивных элементов		Уд. вес по таблице	Поправки	Уд. вес с поправками		Уд. вес по таблице	Поправки	Уд. вес с поправками	литера	Уд. вес по таблице	Поправки	Уд. вес с поправками
Фундаменты												
Стены и перегородки												
Перекрытия												
Крыши												
Полы												
Просемы												
Отделочн. работы												
Электроосвещение												
Прочие работы												
Итого:			x				x				x	

Наименование конструктивных элементов		Уд. вес по таблице	Поправки	Уд. вес с поправками	литера №	Уд. вес по таблице	Поправки	Уд. вес с поправками	литера №	Уд. вес по таблице	Поправки	Уд. вес с поправками
Фундаменты												
Стены и перегородки												
Перекрытия												
Крыши												
Полы												
Просемы												
Отделочн. работы												
Электроосвещение												
Прочие работы												
Итого:			x				x				x	

XII. Исчисление стоимости служебных построек

Литера	Наименование здания и его частей	№ сборника	№ таблицы	Измеритель	Стоимость измерителя по таблице	Поправки к стоимости (коэффициенты)							Стоимость измерителя с поправками	Количество(объем-куб.м.;площадь-кв.м.)	Восстановительная стоимость в руб.	% износа	Действительная стоимость в рублях
						удельный вес	группу капиталын.	климатич. район									
1	2	3	4	5	6	7	8	9	10	11	12	13	14	15	16	17	18
ИТОГО:																	

Всего пронумеровано и
прошнуровано 10 листов
«08 сентября» 2016г.
Генеральный директор
ООО «ЮКОН+»
О.Н. Румянцева

