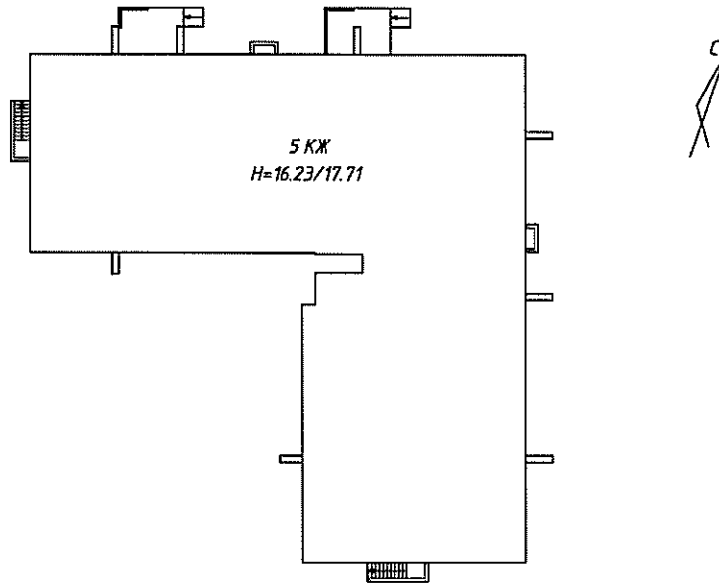


II. План земельного участка

Саперная улица



Экспликация строений (сооружений)

№№ п.п.	Литера	Функциональное использование	Площадь застройки кв.м.
1	2	3	4
1		Многоквартирный дом (в т.ч. крыльца)	1 032,3

Сведения о земельном участке по документам Заявителя:

Кадастровый номер: _____

Площадь по документам: _____

Документ: _____

Литера по плану
1

III. Экспликация земельного участка (в кв. м)

Дата записи	Площадь участка				Незастроенная площадь									
	по землеотв. документам	по фактическому пользов.	в том числе		асфальтовые покрытия		прочие замощения	площадки оборудованные		грунт	под зелеными насаждениями			
			застроенная	не застроенная	проезда	трогуара		детские	спортивные		придомовой сквер	газон с деревьями	газон, цветники, клумбы	плодовый сад
1	2	3	4	5	6	7	8	9	10	11	12	13	14	15
04.10.16			1 032,3*											

* в т.ч. крыльца 63,9 кв.м.

IV. Уборочная площадь (в кв.м.)

Дата записи	Дворовая территория								Уличный тротуар				кроме того			
	Всего	в том числе							Всего	в том числе			арочные проезды			
		проезда	трогуар	прочие замощения	площадки (оборудов.)		грунт	зеленые насаждения		асфальт	зеленые насаждения	грунт	асфальт	прочие покрытия	крыша	
1	2	3	4	5	6	7	8	9	10	11	12	13	14	15	16	17

V. Оценка служебных строений, дворовых сооружений и замощений

литера по плану	назначение	этажность	длина, ширина, высота	площадь	объем	Описание конструктивных элементов и их удельного веса									№ сборника, № таблицы	ед. измерения, ее стоимость по таблице	удельный вес оценив. объекта в %	стоимость единицы измерения с поправкой	восстановительная стоимость в рублях	износ в %	действительная стоимость в рублях	Потребность в капит. ремонте в рублях
						фундамент	стены и перегородки	перекрытия	кровля	полы	проемы	отделочные работы	электроосвещение	прочие работы								
1	2	3	4	5	6	7	8	9	10	11	12	13	14	15	16	17	18	19	20	21	22	23

(продолжение смотри на обороте)

(продолжение раздела V)

1	2	3	4	5	6	7	8	9	10	11	12	13	14	15	16	17	18	19	20	21	22	23

VI. Общая стоимость строений и сооружений на участке (в руб.)

Дата записи	В ценах какого года	Основные строения		Служебные строения и сооружения		Всего	
		восстановит. стоимость	действит. стоимость	восстановит. стоимость	действит. стоимость	восстановит. стоимость	действит. стоимость
1	2	3	4	5	6	7	8
04.10.16	1969	426 554	426 554			426 554	426 554

Текущие изменения внесены

Работу выполнил.....	23 мая 2016 г.	« » 20 г.	« » 20 г.
Инженер.....	Ивлева С.Н. <i>Ив.ев</i>		
Проверил	Чернова Е.В.		

ТЕХНИЧЕСКИЙ ПАСПОРТ

кварт. № _____

 на жилой дом № _____ 55, корп.2 _____ строение _____ 8 _____
 ул. (пер.) _____ Саперная _____

 инвент. № _____ 78/16-0039 _____
 шифр _____

 Российская Федерация,
 г. Санкт-Петербург,

город _____ город Пушкин _____ район _____ (фонд) _____

I. ОБЩИЕ СВЕДЕНИЯ

Владелец _____

Серия, тип проекта _____

 Год постройки _____ 2 016 _____ переоборудовано _____ в _____ году
 надстроено

Год последнего капитального ремонта _____

Число этажей _____ 5 (в т.ч. мансарда), подвал _____

Кроме того, имеется: - _____

Число лестниц _____ 2 _____ шт.; их уборочная площадь _____ 530,3 _____ кв.м.

 Уборочная площадь общих коридоров и мест общего пользования _____ вошла в уборочную
 площадь лестниц _____ кв.м.

Средняя внутренняя высота помещений _____ 2,75 _____ м. Объем _____ 17 823 _____ куб.м.

 Общая площадь дома _____ 3 934,6 _____ кв.м., кроме того, площадь балконов,
 лоджий и террас с учетом коэф. _____ 78,5 _____ кв.м.

из нее:

 Жилые помещения общая площадь _____ 3 543,8 _____ кв.м., кроме того, площадь балконов,
 лоджий и террас с учетом коэф. _____ 78,5 _____ кв.м.

в том числе жилой площади _____ 1 734,5 _____ кв.м.

Средняя площадь квартиры _____ 24,8 _____ кв.м.

Кроме того: Необорудованная часть: Подвал(б/н-1) 399,7;

РАСПРЕДЕЛЕНИЕ ЖИЛОЙ ПЛОЩАДИ

№	Жилая площадь Находится	Количество		Жилая площадь	Текущие изменения					
		жилых квартир	жилых комнат		Количество		Жилая площадь	Количество		Жилая площадь
					жилых квартир	жилых комнат		жилых квартир	жилых комнат	
1	2	3	4	5	6	7	8	9	10	11
1	В квартирах	70	108	1 734,5						
2	В помещениях коридорной системы									
3	В общежитиях									
4	Служебная жилая площадь									
5	Маневренная жилая площадь									

Из общего числа жилой площади находится

6	а. в мансардах								
	б. в подвалах								
	в. в цокольных этажах								
	г. в бараках								

Распределение квартир по числу комнат (без общежитий и коридорной системы)

№№ п.п.	Квартиры	Число квартир	Их жилая площадь	Текущие изменения			
				Число квартир	Их жилая площадь	Число квартир	Их жилая площадь
1	2	3	4	5	6	7	8
1	Однокомнатные	41	679,7				
2	Двухкомнатные	20	593,5				
3	Трехкомнатные	9	461,3				
4	Четырехкомнатные	-	-				
5	Пятикомнатные	-	-				
6	Шестикомнатные	-	-				
7	В семь и более комнат	-	-				

Всего: 70

1 734,5

НЕЖИЛЫЕ ПОМЕЩЕНИЯ

№№ п.п.	Классификация помещений	Номер помещения	Общая площадь кв.м.	Кроме того, площадь балконов, лоджий и террас с учетом коэфф. кв.м.	Текущие изменения	
					Общая площадь кв.м.	Кроме того, площадь балконов, лоджий и террас с учетом коэфф. кв.м.
1	2	3	4	5	6	7
1	Бытового обслуживания					
2	Гараж					
3	Гостиница					
4	Культурно-просветительное					
5	Лечебно-санитарное					
6	Общественного питания					
7	Производственное					
8	Прочее	1-Н, 2-Н, 3-Н, 4-Н, 5-Н, 6-Н, 7-Н, 57-Н, 58-Н, 59-Н	80,7	-		
9	Складское					
10	Спортивно-оздоровительное					
11	Творческая мастерская					
12	Театра и зрелищ. предпр.					
13	Торговое					
14	Учебно-научное					
15	Учрежденческое					
16	Школьное					
17	Кладовая	8-Н, 9-Н, 10-Н, 11-Н, 12-Н, 13-Н, 14-Н, 15-Н, 16-Н, 17-Н, 18-Н, 19-Н, 20-Н, 21-Н, 22-Н, 23-Н, 24-Н, 25-Н, 26-Н, 27-Н, 28-Н, 29-Н, 30-Н, 31-Н, 32-Н, 33-Н, 34-Н, 35-Н, 36-Н, 37-Н, 38-Н, 39-Н, 40-Н, 41-Н, 42-Н, 43-Н, 44-Н, 45-Н, 46-Н, 47-Н, 48-Н, 49-Н, 50-Н, 51-Н, 52-Н, 53-Н, 54-Н, 55-Н, 56-Н	310,1			
Итого			390,8	-		

в том числе площадь, используемая жилищной конторой для собственных нужд в кв. м.

№№ по порядку	Использование помещений	Номера помещений	Общая площадь кв.м.	Кроме того, площадь балконов, лоджий и террас с учетом коэфф. кв.м.	Текущие изменения	
					Общая площадь кв.м.	Кроме того, площадь балконов, лоджий и террас с учетом коэфф. кв.м.
1	2	3	4	5	6	7
1	Учрежденческая а) жилищная контора б) комнаты детские, дружинников и другие					
2	Культурно-просветительная а) красные уголки, клубы, библиотеки					
3	Прочая: а) мастерские б) склады жилищных контор					
	Технологические помещения					
	ИТП	1-Н	18,3			

Водомерный узел	2-Н	9,7			
Кладовая уборочного инвентаря	3-Н	5,8			
Насосная	4-Н	4,3			
Техническое помещение	5-Н	7,1			
Помещение для хранения люминесцентных ламп	6-Н	10,1			
Коммутационная	7-Н	11,4			
Мусоросборная камера	57-Н, 58-Н	6,7			
ГРЩ	59-Н	7,3			
Итого		80,7	-		

ГО,
В,
И
:

IV. Описание конструктивных элементов и определение износа многоквартирного дома

Литера _____ Группа капитальности I сборник № 4
 Вид внутренней отделки Повышенная таблица № 27с

№№ по порядку	Наименование конструктивных элементов	Описание конструктивных элементов (материал, конструкция, отделка и прочее)	Техническое состояние (осадки, трещины, гниль и т.п.)	Удельные веса конструкт. элементов	Поправка к удельн. весу в процентах	Удельн. вес констр. элем. с поправкой	Износ, %	Произведен. проц. износа на уд. вес констр. элем.	
1	2	3	4	5	6	7	8	9	
1	Фундаменты	Железобетонные	Без видимых дефектов	4	0	4	0		
2	а. Наружные и внутренние капитальные стены	Наружные стены: Железобетонные, кирпичные внутр. стены: Железобетонные, кирпичные	Без видимых дефектов	18	0	18	0		
	б. Перегородки	Каркаснообшивные	Без видимых дефектов	6	0	6	0		
3	Перекрытия	чердачное	Без видимых дефектов	10	0	10	0		
		междуэтажное							Профилированный настил с промежуточным слоем из бакелизированной фанеры
		надподвальное							Монолитные железобетонные
4	Крыша	Оцинкованная сталь	Без видимых дефектов	6	0	6	0		
5	Полы	Цементные, линолеум, керамическая плитка	Без видимых дефектов	12	0	12	0		
6	Проемы	Оконные	Без видимых дефектов	12	0	12	0		
		Дверные							Металлические, деревянные
7	Внутр. отделка	а.	Без видимых дефектов	8	0	8	0		
		б.							Штукатурка, керамическая плитка, окраска
		в.							Декоративная окраска фасадными красками для наружных работ
8	Санитарно-технические и электротехнические устройства	Центр. отопление	Без видимых дефектов	8,6	0	16,3	0		
		Печное отопление	--						
		Водопровод	От городской центральной сети						
		Электроосвещен.	Скрытая проводка						Без видимых дефектов
		Радио	Скрытая проводка						
		Телефон	Скрытая проводка						
		Телевидение	От коллективных антенн						
		Ванн	с газ. колонк.						-
			с дров. колонк.						-
			с горяч. вод.						с горячей водой
		Горячее водосн.	Централизованное						
		Электроплиты	присутствуют						
		Вентиляция	Естественная						
		Газоснабжение	Отсутствует						
Мусоропровод	Отсутствует								
Лифты	Грузопассажирские								
Канализация	Сброс в городскую сеть								
9	Разные работы	Ступени, отмостка, пандус	Без видимых дефектов	15,4	0	15,4	0		
Итого				100		107,7			

Процент износа, приведенный к 100 по формуле $\frac{гр.9 \times 100}{гр.7} = 0.0\%$

V. Описание конструктивных элементов, определение износа основных пристроек

Литера _____ Группа капитальности _____ сборник № _____
 Вид внутренней отделки _____ таблица № _____

№№ по порядку	Наименование конструктивных элементов	Описание конструктивных элементов (материал, конструкция, отделка и прочее)	Техническое состояние (осадки, трещины, гниль и т.п.)	Удельные веса конструкт. элементов	Поправка к удельн. весу в процентах	Удельн. вес констр. элем. с поправкой	Износ, %	Произведен. проц. износа на уд. вес констр. элем.		
1	2	3	4	5	6	7	8	9		
1	Фундаменты									
2	а. Наружные и внутренние капитальные стены									
	б. Перегородки									
3	Перекрытия	чердачное								
		междуэтажное								
		надподвальное								
4	Крыша									
5	Полы									
6	Проемы	Оконные								
		Дверные								
7	Внутр. отделка	а.								
		б.								
		Наружн. отделка архитек. оформ.								
		а.								
		б.								
		в.								
8	Санитарно-технические и электротехнические устройства	Центр. отопление								
		Печное отопление								
		Водопровод								
		Электроосвещен.								
		Радио								
		Телефон								
		Телевидение								
		Ван ны	с газ. колонк.							
			с дров. колонк.							
			с горяч. вод.							
		Горячее водосн.								
		Электроплиты								
		Вентиляция								
Газоснабжение										
Мусоропровод										
Лифты										
Канализация										
9	Разные работы									
Итого				100		100				

Процент износа, приведенный к 100 по формуле $\frac{\text{гр.9} \times 100}{\text{гр.7}} = 0\%$

Р И П П Р п о f M

VI. Техническое описание холодных пристроек и тамбуров

Литера по плану	Назначение	Этажность	Описание конструктивных элементов и их удельные веса										№ сборника	№ таблицы	Удельный вес оценки объекта в %	Износ в %			
			Фундамент	Стены и перегородки	Перекрытия	Крыша	Полы	Проемы		Отделочные работы	Внутренние санитарно и электротехн. устройства	Прочие работы							
								Оконные	Дверные										
1	2	3	4	5	6	7	8	9	10	11	12	13	14	15	16	17	18	19	

VII. Исчисление восстановительной и действительной стоимости основной части строения и пристроек

Литера по плану	Наименов. здания и его частей	№ сборника	№ таблицы	Измеритель	Стоимость по табл.	Поправки к стоимости в коэфф.								Стоимость ед. измер. с поправками	Объем или площадь	Восстановительная стоимость	% износа	Действительная стоимость	
						Удельный вес строения	На высоту помещения	На среднюю площадь	На превышение объема	На откл. от группы кап.	На необорудов. подвал	На этажность	На мансарду						Удельный вес после поправок
1	2	3	4	5	6	7	8	9	10	11	12	13	14	15	16	17	18	19	20
	Основное строение (подвал)	4	27д	куб. м	21,3	1					0,8			0,8	17,04	2 562	43 656		43 656
	Основное строение	4	27е	куб. м	22,2	1,08	1,02	1,05	-	-		-	0,98	1,13	25,09	15 261	382 898		382 898
															Всего:	426 554			426 554

Текущие изменения внесены

Работу выполнил.....	04 октября 2016 г.	« »	20 г.	« »	20 г.
Инженер.....	Иевлева С.Н. <i>Иевлева</i>				
Проверил	Чернова Е.В. <i>Чернова</i>				

Паспорт выдан « _____ » _____ 20__ г.

Руководитель группы кадастровых работ по Санкт-Петербургу и Ленинградской области (доверенность № 651 от 16 сентября 2016 г.)



(_____ А.Г.Докторова _____)

В настоящем документе
(78424) листов
Докторова А.Г.
07 октября 2016г.

