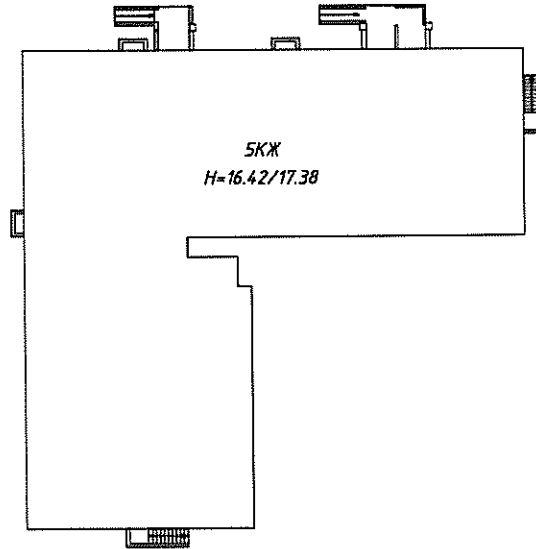




## II. План земельного участка

Саперная улица



Камеронофская улица

### Экспликация строений (сооружений)

№№ п.п.	Литера	Функциональное использование	Площадь застройки кв.м.
1	2	3	4
1		Многоквартирный дом (в т.ч. крыльца)	1 028,0

**Сведения о земельном участке по документам Заявителя:**

Кадастровый номер: \_\_\_\_\_

Площадь по документам: \_\_\_\_\_

Документ: \_\_\_\_\_

### III. Экспликация земельного участка (в кв. м)

Дата записи	Площадь участка				Незастроенная площадь									
	по землеотв. документам	по фактическому пользов.	в том числе		асфальтовые покрытия		прочие замощения	площадки оборудованные		грунт	под зелеными насаждениями			
			застроенная	не застроенная	проезда	трогуара		детские	спортивные		придомовой сквер	газон с деревьями	газон, цветники, клумбы	плодовый сад
1	2	3	4	5	6	7	8	9	10	11	12	13	14	15
10.08.17			1 028,0*											

\* в т.ч. крыльца 57,5 кв.м.

### IV. Уборочная площадь (в кв.м.)

Дата записи	Дворовая территория								Уличный тротуар				кроме того			
	Всего	в том числе							Всего	в том числе			арочные проезды	крыша		
		проезда	трогуар	прочие замощения	площадки (оборудов.)		грунт	зеленые насаждения		асфальт	зеленые насаждения	грунт			асфальт	прочие покрытия
1	2	3	4	5	6	7	8	9	10	11	12	13	14	15	16	17

### V. Оценка служебных строений, дворовых сооружений и замощений

литера по плану	назначение	этажность	длина, ширина, высота	площадь	объем	Описание конструктивных элементов и их удельного веса									№ сборника, № таблицы	ед. измерения, ее стоимость по таблице	удельный вес оценнв. объекта в %	стоимость единицы измерения с поправкой	восстановительная стоимость в рублях	износ в %	действительная стоимость в рублях	Потребность в капит. ремонте в рублях
						фундамент	стены и перегородки	перекрытия	кровля	полы	проемы	отделочные работы	электроосвещение	прочие работы								
1	2	3	4	5	6	7	8	9	10	11	12	13	14	15	16	17	18	19	20	21	22	23

(продолжение смотри на обороте)

(продолжение раздела V)

1	2	3	4	5	6	7	8	9	10	11	12	13	14	15	16	17	18	19	20	21	22	23	

**VI. Общая стоимость строений и сооружений на участке (в руб.)**

Дата записи	В ценах какого года	Основные строения		Служебные строения и сооружения		Всего	
		восстановит. стоимость	действит. стоимость	восстановит. стоимость	действит. стоимость	восстановит. стоимость	действит. стоимость
1	2	3	4	5	6	7	8
10.08.17	1969	439 350	439 350			439 350	439 350

Текущие изменения внесены

Работу выполнил.....	25 января 2017 г.	« »	20 г.	« »	20 г.
Инженер.....	Романова А.А.				
Проверил .....	Голубев А.Г.				

# ТЕХНИЧЕСКИЙ ПАСПОРТ

кварт. № \_\_\_\_\_

на жилой дом № 10, корп. -                      литера 4  
 ул. (пер.) Камероновская улица  
 Российская Федерация, Санкт-  
 город Петербург, город Пушкин, район                      -                     

инвент. № 78/16-0042  
 шифр \_\_\_\_\_  
 (фонд) \_\_\_\_\_

## I. ОБЩИЕ СВЕДЕНИЯ

Владелец \_\_\_\_\_  
 Серия, тип проекта \_\_\_\_\_  
 Год постройки 2017 переоборудовано в \_\_\_\_\_ году  
 надстроено

Год последнего капитального ремонта \_\_\_\_\_  
 Число этажей 5 (в т.ч. мансарда) Подвал \_\_\_\_\_

Кроме того, имеется: - \_\_\_\_\_  
 Число лестниц 2 шт.; их уборочная площадь 493,1 кв.м.

Уборочная площадь общих коридоров и мест общего пользования                      вошла в уборочную                      кв.м.  
 площадь лестниц

Средняя внутренняя высота помещений 2,75 м. Объем 17957 куб.м.

Общая площадь дома 4 023,8 кв.м., кроме того, площадь балконов,                       
 лоджий и террас с учетом коэф. 267,8 кв.м.

из нее:  
 Жилые помещения общая площадь 3 613,1 кв.м., кроме того, площадь балконов,                       
 лоджий и террас с учетом коэф. 79,9 кв.м.  
 в том числе жилой площади 1 804,0 кв.м.  
 Средняя площадь квартиры 24,1 кв.м.

Кроме того: Необорудованная часть: Подвал (б/н-1) 397,1;

## РАСПРЕДЕЛЕНИЕ ЖИЛОЙ ПЛОЩАДИ

Жилая площадь Находится	Количество		Жилая площадь	Текущие изменения							
	жилых квартир	жилых комнат		Количество		Жилая площадь	Количество		Жилая площадь		
				жилых квартир	жилых комнат		жилых квартир	жилых комнат			
1	2	3	4	5	6	7	8	9	10	11	
1	В квартирах	75	109	1 804,0							
2	В помещениях коридорной системы										
3	В общежитиях										
4	Служебная жилая площадь										
5	Маневренная жилая площадь										

## Из общего числа жилой площади находится

6	а. в мансардах									
	б. в подвалах									
	в. в цокольных этажах									
	г. в бараках									

## Распределение квартир по числу комнат (без общежитий и коридорной системы)

№№ п.п.	Квартиры	Число квартир	Их жилая площадь	Текущие изменения			
				Число квартир	Их жилая площадь	Число квартир	Их жилая площадь
1	2	3	4	5	6	7	8
1	Однокомнатные	45	792,7				
2	Двухкомнатные	26	824,9				
3	Трехкомнатные	4	186,4				
4	Четырехкомнатные	-	-				
5	Пятикомнатные	-	-				
6	Шестикомнатные	-	-				
7	В семь и более комнат	-	-				

Всего: 75                      1 804

### НЕЖИЛЫЕ ПОМЕЩЕНИЯ

№№ п.п.	Классификация помещений	Номер помещения	Общая площадь кв.м.	Кроме того, площадь балконов, лоджий и террас с учетом коэфф. кв.м.	Текущие изменения	
					Общая площадь кв.м.	Кроме того, площадь балконов, лоджий и террас с учетом коэфф. кв.м.
1	2	3	4	5	6	7
1	Бытового обслуживания					
2	Гараж					
3	Гостиница					
4	Культурно-просветительное					
5	Лечебно-санитарное					
6	Общественного питания					
7	Производственное					
8	Прочее	16-Н, 17-Н, 18-Н, 19-Н, 26-Н, 27-Н, 28-Н, 31-Н, 44-Н, 60-Н, 61-Н, 62-Н	94,3	-		
9	Складское					
10	Спортивно-оздоровительное					
11	Творческая мастерская					
12	Театра и зрелищ. предпр.					
13	Торговое					
14	Учебно-научное					
15	Учрежденческое					
16	Школьное					
17	Кладовая	1-Н, 2-Н, 3-Н, 4-Н, 5-Н, 6-Н, 7-Н, 8-Н, 9-Н, 10-Н, 11-Н, 12-Н, 13-Н, 14-Н, 15-Н, 20-Н, 21-Н, 22-Н, 23-Н, 24-Н, 25-Н, 29-Н, 30-Н, 32-Н, 33-Н, 34-Н, 35-Н, 36-Н, 37-Н, 38-Н, 39-Н, 40-Н, 41-Н, 42-Н, 43-Н, 45-Н, 46-Н, 47-Н, 48-Н, 49-Н, 50-Н, 51-Н, 52-Н, 53-Н, 54-Н, 55-Н, 56-Н, 57-Н, 58-Н, 59-Н	316,4			
Итого			410,7	-		

в том числе площадь, используемая жилищной конторой для собственных нужд в кв. м.

№№ по порядку	Использование помещений	Номера помещений	Общая площадь кв.м.	Кроме того, площадь балконов, лоджий и террас с учетом коэфф. кв.м.	Текущие изменения	
					Общая площадь кв.м.	Кроме того, площадь балконов, лоджий и террас с учетом коэфф. кв.м.
1	2	3	4	5	6	7
1	<b>Учрежденческая</b>					
	а) жилищная контора					
	б) комнаты детские, дружинников и другие					
2	<b>Культурно-просветительная</b>					
	а) красные уголки, клубы, библиотеки					
3	<b>Прочая:</b>					
	а) мастерские					
	б) склады жилищных контор					
	<b>Технологические помещения</b>					
	Техническое помещение	16-Н	7,1			
	Помещение для хранения люминесцентных ламп	17-Н	10,3			
	Насосная	18-Н	12,8			
	Кабельная	19-Н	6,3			
	Помещение узла учета ИТП	26-Н	4,0			
	ИТП	27-Н	13,5			
	Кладовая уборочного инвентаря	28-Н	5,6			
	Водомерный узел	31-Н	11,9			
	Коммутационная	44-Н	11,6			
	Подсобное помещение	60-Н	1,6			
	ГРЩ	61-Н	6,4			
	Мусоросборная камера	62-Н	3,2			
	<b>Итого</b>		<b>94,3</b>	<b>-</b>		





#### IV. Описание конструктивных элементов и определение износа многоквартирного дома

Литера \_\_\_\_\_ Группа капитальности I сборник № 4  
 Вид внутренней отделки Повышенная таблица № 27г

№.№ по порядку	Наименование конструктивных элементов	Описание конструктивных элементов (материал, конструкция, отделка и прочее)	Техническое состояние (осадки, трещины, гниль и т.п.)	Удельные веса констр. элементов	Поправка к удельн. весу в процентах	Удельн. вес констр. элем. с поправкой	Износ, %	Произведен. проц. износа на уд. вес констр. элем.	
1	2	3	4	5	6	7	8	9	
1	Фундаменты	Монолитный железобетонный	Без видимых дефектов	4	0	4	0		
2	а. Наружные и внутренние капитальные стены	Наружные стены:Сборные железобетонные, кирпичные, газобетонные внутр.стены:Сборные железобетонные панели	Без видимых дефектов	18	0	18	0		
	б. Перегородки	Каркаснообшивные	Без видимых дефектов	6	0	6	0		
3	Перекрытия	чердачное	Металлические рамы	Без видимых дефектов	10	0	10	0	
		междуэтажное	Монолитные железобетонные						
		надподвальное	Монолитные железобетонные						
4	Крыша	Металл, профнастил с утеплителем, внутр. обшивкой гипсокартоном	Без видимых дефектов	6	0	6	0		
5	Полы	Цементные, линолеум, керамическая плитка	Без видимых дефектов	12	0	12	0		
6	Проемы	Оконные	Двухкамерные стеклопакеты	Без видимых дефектов	12	0	12	0	
		Дверные	Металлические, деревянные						
7	Внутр. отделка	а.	Штукатурка, керамическая плитка, окраска	Без видимых дефектов	8	0	8	0	
		б.							
		в.							
8	Санитарно-технические и электротехнические устройства	Центр. отопление	Центральное от групповой или квартальной котельной на газе	Без видимых дефектов	8,6	0	16,3	0	
		Печное отопление	-						
		Водопровод	От городской центральной сети						
		Электроосвещен.	Скрытая проводка						
		Радио	Скрытая проводка						
		Телефон	Скрытая проводка						
		Телевидение	От коллективных антенн						
		Ван	с газ. колонк.						-
			с дров. колонк.						-
			с горяч. вод.						-
		Горячее водосн.	Централизованное						
		Электроплиты	Присутствуют						
		Вентиляция	Естественная						
		Газоснабжение	Отсутствует						
		Мусоропровод	Отсутствует						
Лифты	Грузопассажирские								
Канализация	Сброс в городскую сеть								
9	Разные работы	Ступени, отмостка, пандус	Без видимых дефектов	15,4	0	15,4	0		
Итого				100			107,7		

Процент износа, приведенный к 100 по формуле  $гр.9 \times 100 = 0.0\%$   
 гр.7

## V. Описание конструктивных элементов, определение износа основных пристроек

Литера \_\_\_\_\_ Группа капитальности \_\_\_\_\_ сборник № \_\_\_\_\_  
 Вид внутренней отделки \_\_\_\_\_ таблица № \_\_\_\_\_

№№ по порядку	Наименование конструктивных элементов	Описание конструктивных элементов (материал, конструкция, отделка и прочее)	Техническое состояние (осадки, трещины, гниль и т.п.)	Удельные веса конструктор. элементов	Поправка к удельн. весу в процентах	Удельн. вес констр. элем. с поправкой	Износ, %	Произведен. проц. износа на уд. вес	
1	2	3	4	5	6	7	8	9	
1	Фундаменты								
2	а. Наружные и внутренние капитальные стены б. Перегородки								
3	Перекрытия	чердачное							
		междуэтажное							
		надподвальное							
4	Крыша								
5	Полы								
6	Проемы	Оконные							
		Дверные							
7	Внутр. отделка	а.							
		б.							
		Наружн. отделка архитек. оформ.							
8	Санитарно-технические и электротехнические устройства	а.							
		б.							
		в.							
		Центр. отопление							
		Печное отопление							
		Водопровод							
		Электроосвещен.							
		Радио							
		Телефон							
		Телевидение							
		Ван	с газ. колонк.						
			с дров. колонк.						
			с горяч. вод.						
		Горячее водосн.							
		Электроплиты							
Вентиляция									
Газоснабжение									
Мусоропровод									
Лифты									
Канализация									
9	Разные работы								
Итого				100		100			

Процент износа, приведенный к 100 по формуле  $\frac{гр.9 \times 100}{гр.7} = 0\%$

Литера по плану

Р  
У  
Г  
И  
И



### VI. Техническое описание холодных пристроек и тамбуров

Литера по плану	Назначение	Этажность	Описание конструктивных элементов и их удельные веса										№ сборника	№ таблицы	Удельный вес оценки объекта в %	Износ в %			
			Фундамент	Стены и перегородки	Перекрытия	Крыша	Полы	Проемы		Отделочные работы	Внутренние санитарно и электротехн. устройства	Прочие работы							
								Оконные	Дверные										
1	2	3	4	5	6	7	8	9	10	11	12	13	14	15	16	17	18	19	

### VII. Исчисление восстановительной и действительной стоимости основной части строения и пристроек

Литера по плану	Наименов. здания и его частей	№ сборника	№ таблицы	Измеритель	Стоимость по табл.	Поправки к стоимости в коэфф.									Стоимость ед. измер. с поправками	Объем или площадь	Восстановительная стоимость	% износа	Действительная стоимость
						Удельный вес строения	На высоту помещения	На среднюю площадь	На превышение объема	На откл. от группы кап.	На необорудов. подвал	На этажность	На мансарду	Удельный вес после поправок					
1	2	3	4	5	6	7	8	9	10	11	12	13	14	15	16	17	18	19	20
	Основное строение (подвал)	4	27в	куб. м	21,8	1				-	0,8			0,8	17,44	2 588	45 135		
	Основное строение	4	27г	куб. м	22,7	1,08	1,02	1,05	-	-		-	0,98	1,13	25,65	15 369	394 215		
																Всего:	439 350		

### Текущие изменения внесены

Работу выполнил.....	10 августа 2017 г.	« »	20	г.	« »	20	г.
Инженер.....	Чебякова Т.Б. 						
Проверил .....	Чернова Е.В. 						

Паспорт выдан \_\_\_\_\_ 20\_\_ г.

Генеральный директор

Р.Б.Парыгин )

М.П.

### Перечень документов, прилагаемых к паспорту на многоквартирный дом:

1. поэтажные планы \_\_\_\_\_ листов.
2. ведомость помещений и их площадей \_\_\_\_\_ листов