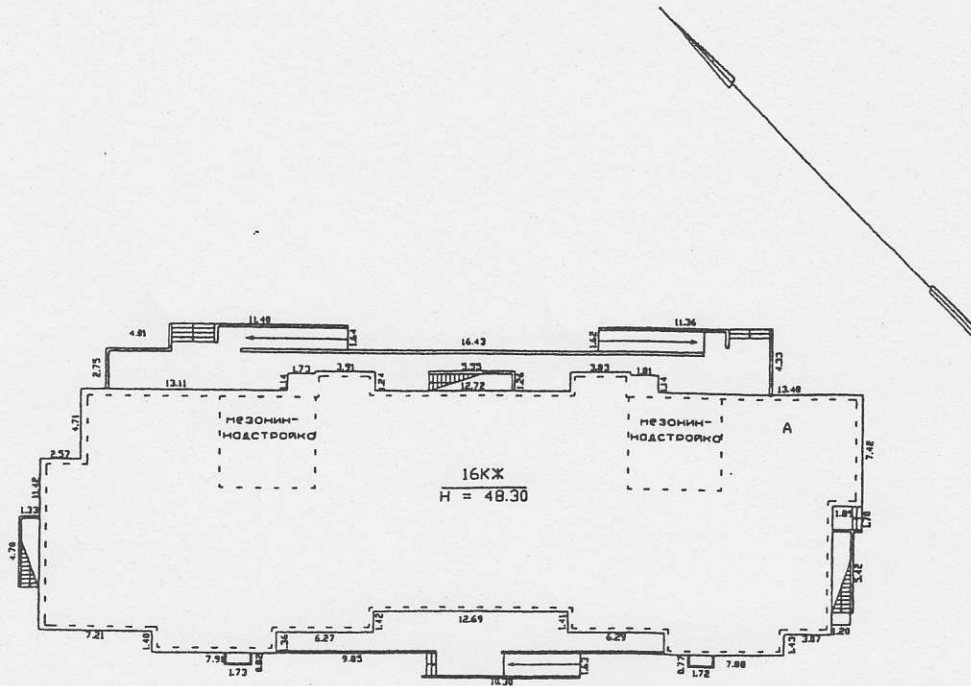




## II. План земельного участка



уч-к д. 25, корп.1

Паровозная улица

### Экспликация строений (сооружений)

№№ п.п.	Литера	Функциональное использование	Площадь застройки кв.м.
1	2	3	4
1	А	Многоквартирный жилой дом (в т.ч. крыльца)	1075.5

Сведения о земельном участке по документам Заявителя:

Кадастровый номер: \_\_\_\_\_

Площадь по документам: \_\_\_\_\_

Документ: \_\_\_\_\_

### III. Экспликация земельного участка (в кв. м)

Дата записи	Площадь участка				Незастроенная площадь									
	по землеотв. документам	по фактическому пользов.	в том числе		асфальтовые покрытия		прочие замощения	площадки оборудованные		грунт	под зелеными насаждениями			
			застроенная	не застроенная	проезда	тротуара		детские	спортивные		придомовой сквер	газон с деревьями	газон, цветники, клумбы	плодовый сад
1	2	3	4	5	6	7	8	9	10	11	12	13	14	15
19.03.2010			1075.5*											

\* в т.ч. крыльца 228.6 кв.м.

### IV. Уборочная площадь (в кв.м.)

Дата записи	Дворовая территория								Уличный тротуар				кроме того				
	Всего	в том числе							Всего	в том числе			асфальт	арочные проезды		крыша	
		проезда	тротуар	прочие замощения	площадки (оборудов.)		грунт	зеленые насаждения		асфальт	зеленые насаждения	грунт		асфальт	прочие покрытия		
1	2	3	4	5	6	7	8	9	10	11	12	13	14	15	16	17	
19.03.2010																1035	

### V. Оценка служебных строений, дворовых сооружений и замощений

литера по плану	назначение	этажность	длина, ширина, высота	площадь	объем	Описание конструктивных элементов и их удельного веса										№ сборника, № таблицы	ед. измерения, ее стоимость по таблице	удельный вес оценив. объекта в %	стоимость единицы измерения с поправкой	восстановительная стоимость в рублях	износ в %	действительная стоимость в рублях	Потребность в капит. ремонте в рублях
						фундамент	стены и перегородки	перекрытия	кровля	полы	просемы	отделочные работы	электроосвещение	прочие работы									
1	2	3	4	5	6	7	8	9	10	11	12	13	14	15	16	17	18	19	20	21	22	23	

(продолжение смотри на обороте)



# ТЕХНИЧЕСКИЙ ПАСПОРТ

на жилой дом № 27, корпус 2 литера А кварт. № \_\_\_\_\_  
ул. (пер.) ПАРАШЮТНАЯ инвент. № 01-4928  
город Санкт-Петербург район Приморский шифр (фонд) \_\_\_\_\_

## I. ОБЩИЕ СВЕДЕНИЯ

Владелец \_\_\_\_\_  
Серия, тип проекта \_\_\_\_\_  
Год постройки 2010 переоборудовано в \_\_\_\_\_ году  
надстроено \_\_\_\_\_  
Год последнего капитального ремонта \_\_\_\_\_  
Число этажей 16  
Кроме того, имеется: подвал, мезонин-надстройка  
Число лестниц 2 шт.; их уборочная площадь 761.5 (в т.ч. подступенки 89.1) кв.м.  
Уборочная площадь общих коридоров и мест общего пользования 1147.1 кв.м.  
Средняя внутренняя высота помещений 2.78 м. Объем 43643 куб.м.  
Общая площадь дома 9714.2 кв.м., кроме того, площадь балконов, лоджий и террас с учетом коэф. 206.0 кв.м.  
из нее:  
Жилые помещения общая площадь 8892.2 кв.м., кроме того, площадь балконов, лоджий и террас с учетом коэф. 206.0 кв.м.  
в том числе жилой площади 4684.7 кв.м.  
Средняя площадь квартиры 31.2 кв.м.  
Кроме того, необорудованная площадь: подвал 585.9 кв.м., чердак 0.0 кв.м.

## РАСПРЕДЕЛЕНИЕ ЖИЛОЙ ПЛОЩАДИ

1	Жилая площадь находится	Количество		Жилая площадь	Текущие изменения					
		жилых квартир	жилых комнат		Количество		Жилая площадь	Количество		Жилая площадь
					жилых квартир	жилых комнат		жилых квартир	жилых комнат	
2	3	4	5	6	7	8	9	10	11	
1	В квартирах	150	255	4684.7						
2	В помещениях коридорной системы									
3	В общежитиях									
4	Служебная жилая площадь									
5	Маневренная жилая площадь									

## Из общего числа жилой площади находится

6	а. в мансардах								
	б. в подвалах								
	в. в цокольных этажах								
	г. в бараках								

## Распределение квартир по числу комнат (без общежитий и коридорной системы)

№№ п.п.	Квартиры	Число квартир	Их жилая площадь	Текущие изменения			
				Число квартир	Их жилая площадь	Число квартир	Их жилая площадь
1	2	3	4	5	6	7	8
1	Однокомнатные	90	1621.4				
2	Двухкомнатные	15	500.5				
3	Трехкомнатные	45	2562.8				
4	Четырехкомнатные						
5	Пятикомнатные						
6	Шестикомнатные						
7	В семь и более комнат						

**Всего:**      150      4684.7

**НЕЖИЛЫЕ ПОМЕЩЕНИЯ**

№№ п.п.	Классификация помещений	Номер помещения	Общая площадь кв.м.	Кроме того, площадь балконов, лоджий и террас с учетом коэфф. кв.м.	Текущие изменения	
					Общая площадь кв.м.	Кроме того, площадь балконов, лоджий и террас с учетом коэфф. кв.м.
1	2	3	4	5	6	7
1	Бытового обслуживания					
2	Гараж					
3	Гостиница					
4	Культурно-просветительное					
5	Лечебно-санитарное					
6	Общественного питания					
7	Производственное					
8	Прочее	1-Н - 4-Н, 6-Н, 7-Н, 10-Н, 12-Н - 17-Н	226.8			
9	Складское					
10	Творческая мастерская					
11	Театра и зрелищ. предпр.					
12	Торговое					
13	Учебно-научное					
14	Учрежденческое	5-Н, 8-Н, 9-Н, 11-Н	595.2			
15	Школьное					
	Итого		822.0			

в том числе площадь, используемая жилищной конторой для собственных нужд в кв. м.

№№ по порядку	Использование помещений	Номера помещений	Общая площадь кв.м.	Кроме того, площадь балконов, лоджий и террас с учетом коэфф. кв.м.	Текущие изменения	
					Общая площадь кв.м.	Кроме того, площадь балконов, лоджий и террас с учетом коэфф. кв.м.
1	2	3	4	5	6	7
1	<b>Учрежденческая</b>					
	а) жилищная контора					
	б) комнаты детские, дружинников и другие					
2	<b>Культурно-просветительная</b>					
	а) красные уголки, клубы, библиотеки					
3	<b>Прочая:</b>					
	а) мастерские					
	б) склады жилищных контор					
	<b>Технологические помещения</b>					
	теплоузел	1-Н	30.3			
	котельная					
	в том числе на газе					
	на твердом топливе					
	водомерный узел	3-Н	66.6			
	кабельная	4-Н	10.3			
	машинное отделение	14-Н, 16-Н	50.7			
	мусоросборник	7-Н, 12-Н	5.9			
	помещение охраны	6-Н, 13-Н	20.3			
	техническое помещение	15-Н, 17-Н	11.4			
	электрощитовая	10-Н	9.4			
	<b>Итого</b>		204.9			

## II. БЛАГОУСТРОЙСТВО ОБЩЕЙ ПЛОЩАДИ (кв. м.)

Дата записи	Водопровод	Канализация		Отопление									Ванны				Горячее водоснабжение		Газоснабжение		Напряжение электросети							
				местная	центр.	печное	печное газовое	от АГВ	центральное				калориферное	с горячим водоснабжением	с газовыми колонками	с электрическими водонагревателями	без колонок и горячей воды	от колонок	централизованное	баллоны			централизованное	Электроплиты	Мусоропровод			
									от ТЭЦ минэнерго	от собственной котельной	от групповой или квартальной котельной	на твердом топливе														на газе	на твердом топливе	на газе
1	2	3	4	5	6	7	8	9	10	11	12	13	14	15	16	17	18	19	20	21	22	23	24	25	26	27		
19.03.10	9714.2	-	9714.2	-	-	-	9714.2	-	-	-	-	-	8833.7	-	-	-	-	9714.2	-	-	8833.7	8833.7	4/0	9714.2	-	9714.2		

## III. ИСЧИСЛЕНИЕ ПЛОЩАДЕЙ И ОБЪЕМОВ ОСНОВНЫХ И ОТДЕЛЬНЫХ ЧАСТЕЙ СТРОЕНИЯ И ПРИСТРОЕК

№ или литера по плану	Наименование	Формулы для подсчета площадей по наружному обмеру	Площадь (кв.м.)	Высота (м)	Объем (куб.м.)
1	2	3	4	5	
А	многоквартирный жилой дом подвал	795.4	795.4	2.70	2148
А	1 этаж	158.8	158.8	3.60	572
А	2-8 этажи	848.7	848.7	20.86	17704
А	9-13 этажи	862.8	862.8	14.90	12856
А	14 этажи	839.4	839.4	2.98	2501
А	15-16 этажи	817.5	817.5	5.96	4872
А	мезонин-надстройка	115.5	115.5	3.90	450
А	крыльца, пандусы, прямки	228.6	228.6	0.00	0
А	2-Н теплоцентр для встроенных помещений	23.8	23.8	2.70	64
А	5-Н-помещение для общественных организаций	42.8	42.8	3.60	154
А	8-Н-офис	282.6	282.6	3.60	1017
А	9-Н-офис	155.9	155.9	3.60	561
А	11-Н-офис	206.8	206.8	3.60	744
	Итого по строению:				43643

#### IV. Описание конструктивных элементов и определение износа многоквартирного дома

Литера А Группа капитальности I сборник № 4  
 Вид внутренней отделки повышенный таблица № 41 з

№№ по порядку	Наименование конструктивных элементов	Описание конструктивных элементов (материал, конструкция, отделка и прочее)	Техническое состояние (осадки, трещины, гниль и т.п.)	Удельные веса конструкт. элементов	Поправка к удельн. весу в процентах	Удельн. вес констр. элем. с поправкой	Износ, %	Произведен. проц. износа на уд. вес констр. элем.		
1	2	3	4	5	6	7	8	9		
1	Фундаменты	свайный с железобетонным ростверком	мелкие дефекты	3		3	5	0.15		
2	а. Наружные и внутренние капитальные стены	из многослойных панелей; кирпичные оштукатуренные; монолитные железобетонные	мелкие дефекты	21		21	5	1.05		
	б. Перегородки	гипсокартонные по металлическому каркасу с утеплителем	мелкие дефекты	6		6	5	0.30		
3	Перекрытия	чердачное	железобетонные монолитные							
		междуэтажное	железобетонные монолитные	мелкие дефекты	12		12	5	0.60	
		надподвальное	железобетонные монолитные							
4	Крыша	рубероид на мастике по железобетонным плитам	мелкие дефекты	5		5	5	0.25		
5	Полы	бетонные	мелкие дефекты	10		10	5	0.50		
6	Проемы	Оконные	из металлопластика	мелкие дефекты установки	10		10	5	0.50	
		Дверные	деревянные							
7	Внутр. отделка	а.	штукатурка	мелкие трещины	9	9	5	0.45		
		б.								
		в.								
8	Санитарно-технические и электротехнические устройства	Центр. отопление	от ТЭЦ	мелкие дефекты	17.1		16.4	5	0.82	
		Печное отопление								
		Водопровод	от городской центральной сети							
		Электроосвещен.	скрытая проводка							
		Радио	скрытая проводка							
		Телефон	скрытая проводка							
		Телевидение	от коллективных антенн							
		Ван	с газ. колонк.							
			с дров. колонк.							
			с горяч. вод.	стальные						
		Горячее водосн.	централизованное							
		Электроплиты	есть							
		Вентиляция	приточно-вытяжная							
		Газоснабжение					-0.7			
Мусоропровод	асбоцементные стволы									
Лифты	грузовые; грузо-пассажирские									
Канализация	сброс в городскую сеть									
9	Разные работы	крыльца; отмостка; лестницы сборные железобетонные	мелкие дефекты	6.9		6.9	5	0.35		
Итого				100.0		99.3		4.5		

Процент износа, приведенный к 100 по формуле  $\frac{гр.9 \times 100}{гр.7} = 5.0\%$

гр.7

9  
Проц



# V. Описание конструктивных элементов, определение износа основных пристроек

Подлитера \_\_\_\_\_ Группа капитальности \_\_\_\_\_ сборник № \_\_\_\_\_  
 Вид внутренней отделки \_\_\_\_\_ таблица № \_\_\_\_\_ я \_\_\_\_\_

износа на уд. вес  
 констр. элем.  
 9  
 15  
 05  
 30  
 60  
 25  
 50  
 50  
 45  
 82  
 35  
 45

№№ по порядку	Наименование конструктивных элементов	Описание конструктивных элементов (материал, конструкция, отделка и прочее)	Техническое состояние (осадки, трещины, гниль и т.п.)	Удельные веса констр. элементов	Поправка к удельн. весу в процентах	Удельн. вес констр. элем. с поправкой	Износ, %	Произведен. проц.
1	2	3	4	5	6	7	8	9
1	Фундаменты							
2	а. Наружные и внутренние капитальные стены б. Перегородки							
3	Перекрытия чердачное междуэтажное надподвальное							
4	Крыша							
5	Полы							
6	Проемы Оконные Дверные							
7	Внутр. отделка а. б. Наружн. отделка архитек. оформ. а. б. в.							
8	Санитарно-технические и электротехнические устройства Центр. отопление Печное отопление Водопровод Электроосвещен. Радио Телефон Телевидение Ван с газ. колонк. с дров. колонк. с горяч. вод. Горячее водосн. Электроплиты Вентиляция Газоснабжение Мусоропровод Лифты Канализация							
		9	Разные работы					
Итого				100		100		

Процент износа, приведенный к 100 по формуле  $\frac{гр.9 \times 100}{гр.7} = 0\%$

**VI. Техническое описание холодных пристроек и тамбуров**

Литера по плану	Назначение	Этажность	Описание конструктивных элементов и их удельные веса										№ сборника	№ таблицы	Удельный вес оценки объекта в %	Износ в %			
			Фундамент	Стены и перегородки	Перекрытия	Крыша	Полы	Проемы		Отделочные работы	Внутренние санитарно и электротехн. устройства	Прочие работы							
								Оконные	Дверные										
1	2	3	4	5	6	7	8	9	10	11	12	13	14	15	16	17	18	19	

Г  
Г  
Г

П

Н:  
П

—  
М.

Пе

1. Г  
2. В

**VII. Исчисление восстановительной и действительной стоимости основной части строения и пристроек**

Литера по плану	Наименов. здания и его частей	№ сборника	№ таблицы	Измеритель	Стоимость по табл.	Поправки к стоимости в коэфф.												Стоимость ед. измер. с поправками	Объем или площадь	Восстановительная стоимость	% износа	Действительная стоимость
						Удельный вес строения	На высоту помещения	На среднюю площадь	На превышение объема	На откл. от группы кап.	На необорудов. подвал	На этажность	На мансарду	на электроплиты	на наружную отделку	на отсутствие лифтов, мусороповолов	Удельный вес после поправок					
1	2	3	4	5	6	7	8	9	10	11	12	13	14	15	16	17	18	19	20	21	22	23
A	многоквартирный жилой дом; крыльца, пандусы, прямки;	4	41 з	куб. м	28.20	0.99	1.02	1.05							1.03	1.03	1.12	31.58	38955	1230199	5	1168689
A	5-Н-помещение для общественных организаций	4	41 з	куб. м	28.20	0.99	0.97								1.03	0.93	0.92	25.94	154	3995	5	3795
A	8-Н-офис	4	41 з	куб. м	28.20	0.99	0.97								1.03	0.93	0.92	25.94	1017	26381	5	25062
A	9-Н-офис	4	41 з	куб. м	28.20	0.99	0.97								1.03	0.93	0.92	25.94	561	14552	5	13824
A	11-Н-офис	4	41 з	куб. м	28.20	0.99	0.97								1.03	0.93	0.92	25.94	744	19299	5	18334
A	2-Н теплоцентр для встроенных помещений	4	41 з	куб. м	28.20	0.99	1.08				0.80						0.86	24.25	64	1552	5	1474
A	подвал	4	41 з	куб. м	28.20	0.99	1.08				0.80						0.86	24.25	2148	52089	5	49485
																			Всего:	1348067		1280663
Стоимость в ценах 2010 года с учетом коэффициента, утвержденного постановлением Правительства Санкт-Петербурга от 25.12.2009г. № 1534																			116683675		110848176	

**Текущие изменения внесены**

Работу выполнил.....	« 19 » 03 2010 г.	« » 20 г.	« » 20 г.
Инвентаризатор.....	Добрицкая А.С. <i>[подпись]</i>		
Проверил бригадир.....	Богданова Т. Г. <i>[подпись]</i>		

Паспорт выдан « \_\_\_\_\_ » \_\_\_\_\_ 20\_\_ г.

Начальник филиала ГУП "ГУИОН"  
ПИБ Приморского района

*[подпись]*  
М.Д. Ботева )

М.П. \_\_\_\_\_

**Перечень документов, прилагаемых к паспорту на многоквартирный дом:**

1. поэтажные планы \_\_\_\_\_ листов.
2. ведомость помещений и их площадей \_\_\_\_\_ листов