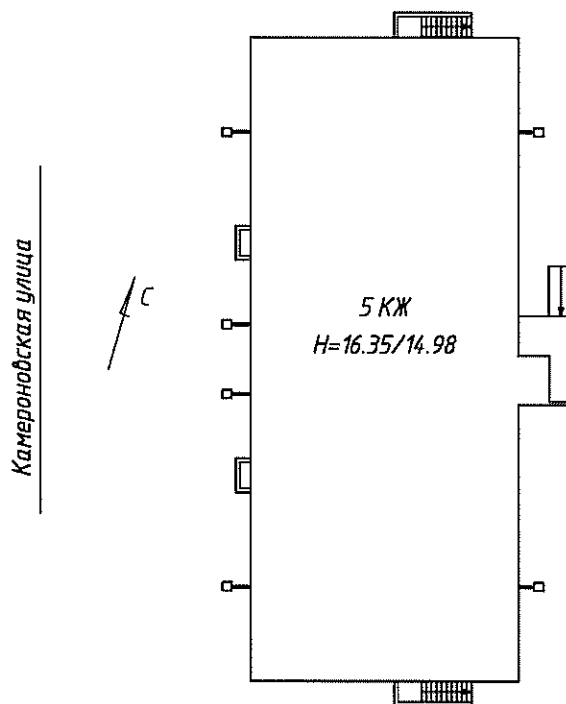


II. План земельного участка



Экспликация строений (сооружений)

№№ п.п.	Литера	Функциональное использование	Площадь застройки кв.м.
1	2	3	4
1		Многоквартирный дом (в т.ч. крыльца)	667,5

Сведения о земельном участке по документам Заявителя:

Кадастровый номер: _____

Площадь по документам: _____

Документ: _____

III. Экспликация земельного участка (в кв. м)

Дата записи	Площадь участка				Незастроенная площадь									
	по землеотв. документам	по фактическому пользов.	в том числе		асфальтовые покрытия		прочие замощения	площадки оборудованные		грунт	под зелеными насаждениями			
			застроенная	не застроенная	проезда	трогуара		детские	спортивные		придомовой сквер	газон с деревьями	газон, цветники, клумбы	плодовый сад
1	2	3	4	5	6	7	8	9	10	11	12	13	14	15
10.08.17			667,5*											

* в т.ч. крыльца 33,6 кв.м.

IV. Уборочная площадь (в кв.м.)

Дата записи	Дворовая территория								Уличный тротуар					кроме того			
	Всего	в том числе							Всего	в том числе				арочные проезды		крыша	
		проезда	трогуар	прочие замощения	площадки (оборудов.)		грунт	зеленые насаждения		асфальт	зеленые насаждения	грунт	асфальт	прочие покрытия			
1	2	3	4	5	6	7			8						9	10	11

V. Оценка служебных строений, дворовых сооружений и замощений

литера по плану	назначение	этажность	длина, ширина, высота	площадь	объем	Описание конструктивных элементов и их удельного веса										№ сборника, № таблицы	ед. измерения, ее стоимость по таблице	удельный вес оценив. объекта в %	стоимость единицы измерения с поправкой	восстановительная стоимость в рублях	износ в %	действительная стоимость в рублях	Потребность в капит. ремонте в рублях
						фундамент	стены и перегородки	перекрытия	кровля	полы	проемы	отделочные работы	электроосвещение	прочие работы									
1	2	3	4	5	6	7	8	9	10	11	12	13	14	15	16	17	18	19	20	21	22	23	

(продолжение смотри на обороте)

(продолжение раздела V)

1	2	3	4	5	6	7	8	9	10	11	12	13	14	15	16	17	18	19	20	21	22	23

VI. Общая стоимость строений и сооружений на участке (в руб.)

Дата записи	В ценах какого года	Основные строения		Служебные строения и сооружения		Всего	
		восстановит. стоимость	действит. стоимость	восстановит. стоимость	действит. стоимость	восстановит. стоимость	действит. стоимость
1	2	3	4	5	6	7	8
10.08.17	1969	304 897	304 897			304 897	304 897

Текущие изменения внесены

Работу выполнил.....	25 января 2017 г.	« »	20 г.	« »	20 г.
Инженер.....	Котенков И.В.				
Проверил	Голубев А.Г.				

ТЕХНИЧЕСКИЙ ПАСПОРТ

кварт.№ _____

 на жилой дом № 10, корп. - _____ строение 1
 ул. (пер.) Камероновская улица
 Российская Федерация, Санкт-
 город Петербург, город Пушкин, район _____ - _____ (фонд)

 инвент.№ 78/16-0044
 шифр _____

I. ОБЩИЕ СВЕДЕНИЯ

 Владелец _____
 Серия, тип проекта _____
 Год постройки 2 017 переоборудовано в _____ году
 надстроено

 Год последнего капитального ремонта _____
 Число этажей 5 (в т. ч. мансарда), Подвал _____
 Кроме того, имеется: - _____

 Число лестниц 1 шт.; их уборочная площадь 343,9 кв.м.
 вошла в уборочную
 Уборочная площадь общих коридоров и мест общего пользования площадь лестниц кв.м.
 Средняя внутренняя высота помещений 2,75 м. Объем 11465 куб.м.
 Общая площадь дома 2 568,9 кв.м., кроме того, площадь балконов,
 лоджий и террас с учетом коэф. _____ кв.м.

 из нее:
 Жилые помещения общая площадь 2 232,3 кв.м., кроме того, площадь балконов,
 лоджий и террас с учетом коэф. 47,5 кв.м.
 в том числе жилой площади 1 139,5 кв.м.
 Средняя площадь квартиры 17,5 кв.м.

Кроме того: Необорудованная часть: Подвал(б/н-1) 186,3 ;

РАСПРЕДЕЛЕНИЕ ЖИЛОЙ ПЛОЩАДИ

1	Жилая площадь Находится	Количество		Жилая площадь	Текущие изменения					
		жилых квартир	жилых комнат		Количество		Жилая площадь	Количество		Жилая площадь
					жилых квартир	жилых комнат		жилых квартир	жилых комнат	
2	3	4	5	6	7	8	9	10	11	
1	В квартирах	65	75	1 139,5						
2	В помещениях коридорной системы									
3	В общежитиях									
4	Служебная жилая площадь									
5	Маневренная жилая площадь									

Из общего числа жилой площади находится

6	а. в мансардах								
	б. в подвалах								
	в. в цокольных этажах								
	г. в бараках								

Распределение квартир по числу комнат (без общежитий и коридорной системы)

№№ п.п.	Квартиры	Число квартир	Их жилая площадь	Текущие изменения			
				Число квартир	Их жилая площадь	Число квартир	Их жилая площадь
1	2	3	4	5	6	7	8
1	Однокомнатные	55	902,8				
2	Двухкомнатные	10	236,7				
3	Трехкомнатные	-	-				
4	Четырехкомнатные	-	-				
5	Пятикомнатные	-	-				
6	Шестикомнатные	-	-				
7	В семь и более комнат	-	-				

Всего: 65

1 139,5

в том числе площадь, используемая жилищной конторой для собственных нужд в кв. м.

№№ по порядку	Использование помещений	Номера помещений	Общая площадь кв.м.	Кроме того, площадь балконов, лоджий и террас с учетом коэфф. кв.м.	Текущие изменения	
					Общая площадь кв.м.	Кроме того, площадь балконов, лоджий и террас с учетом коэфф. кв.м.
1	2	3	4	5	6	7
1	Учрежденческая					
	а) жилищная контора					
	б) комнаты детские, дружинников и другие					
2	Культурно-просветительная					
	а) красные уголки, клубы, библиотеки					
3	Прочая:					
	а) мастерские					
	б) склады жилищных контор					
	Технологические помещения					
	ГРЩ	1-Н	7,0			
	Кладовая уборочного инвентаря	2-Н	6,0			
	Техническое помещение	3-Н	7,0			
	Коммутационная	13-Н	12,4			
	Помещение для хранения люминесцентных ламп	31-Н	8,9			
	Насосная	33-Н	2,8			
	ИТП	40-Н	11,7			
	Помещение узла учета ИТП	41-Н	6,2			
	Водомерный узел	42-Н	7,2			
	Мусоросборная камера	43-Н	3,5			
	Колясочная	44-Н	7,0			
	Итого		79,7	-		

II. БЛАГОУСТРОЙСТВО ОБЩЕЙ ПЛОЩАДИ (кв. м.)

Дата записи	Водопровод				Отопление								Ванны				Горячее водоснабжение		Газоснабжение		Напряжение электросети										
	местная	центр.	печное	печное газовое	от АГВ	от ТЭЦ минэнерго	центральное				калориферное	с горячим водоснабжением	с газовыми колонками	с электрическими водонагревателями	без колонок и горячей воды	от колонок	централизованное	баллоны	централизованное	Электроплиты	Мусоропровод	Лифты пассажир./грузовые, шт	Радио	127	220	Вольт					
							на твердом топливе	на газе	на твердом топливе	на газе																от собственной котельной	от групповой или квартальной котельной				
																												на газе	на газе		
10.08.17	2 568,9	---	2 568,9	---	---	---	---	---	---	---	---	---	---	---	---	2 568,9	---	---	2 232,3	---	1	2 568,9	---	---	---	---	---	---	---	---	---

III. ИСЧИСЛЕНИЕ ПЛОЩАДЕЙ И ОБЪЕМОВ ОСНОВНЫХ И ОТДЕЛЬНЫХ ЧАСТЕЙ СТРОЕНИЯ И ПРИСТРОЕК

№ или литера по плану	Наименование	Формулы для подсчета площадей по наружному обмеру	Площадь (кв.м.)	Высота (м)	Объем (куб.м.)
1	2	3	4	5	
	Основное строение	по компьютерным данным			9 799
	Подвал				1666
	Итого по строению:				11465

4
5
6
7
8
9
Прот

IV. Описание конструктивных элементов и определение износа многоквартирного дома

Литера _____ Группа капитальности I сборник № 4
 Вид внутренней отделки Повышенная таблица № 27г

№№ по порядку	Наименование конструктивных элементов	Описание конструктивных элементов (материал, конструкция, отделка и прочее)	Техническое состояние (осадки, трещины, гниль и т.п.)	Удельные веса конструкт. элементов	Поправка к удельн. весу в процентах	Удельн. вес констр. элем. с поправкой	Износ, %	Произведен. проц. износа на уд. вес констр. элем.	
1	2	3	4	5	6	7	8	9	
1	Фундаменты	Монолитный железобетонный	Без видимых дефектов	4	0	4	0		
2	а. Наружные и внутренние капитальные стены	Наружные стены: Сборные железобетонные, кирпичные, газобетонные внутр. стены: Сборные железобетонные панели	Без видимых дефектов	18	0	18	0		
	б. Перегородки	Каркаснообшивные	Без видимых дефектов	6	0	6	0		
3	Перекрытия	чердачное	Металлические рамы	Без видимых дефектов	0	10	0		
		междуэтажное	Монолитные железобетонные						
		надподвальное	Монолитные железобетонные						
4	Крыша	Металл, профнастил с утеплителем, внутр. обшивкой гипсокартоном	Без видимых дефектов	6	0	6	0		
5	Полы	Цементные, линолеум, керамическая плитка	Без видимых дефектов	12	0	12	0		
6	Проемы	Оконные	Двухкамерные стеклопакеты	Без видимых дефектов	0	12	0		
		Дверные	Металлические, деревянные						
7	Внутр. отделка	а.	Штукатурка, керамическая плитка, окраска	Без видимых дефектов	0	8	0		
		б.							
		в.							
7	Наружн. отделка архитек. оформ.	а.	Декоративная окраска фасадами красками для наружных работ	Без видимых дефектов	0	8	0		
		б.							
		в.							
8	Санитарно-технические и электротехнические устройства	Центр. отопление	Центральное от групповой или квартальной котельной на газе	Без видимых дефектов	0	8,6	0		
		Печное отопление	--						
		Водопровод	От городской центральной сети						
		Электроосвещен.	Скрытая проводка	Без видимых дефектов					
		Радио	Скрытая проводка						
		Телефон	Скрытая проводка						
		Телевидение	От коллективных антенн						
		Ванна	с газ. колонк.	-					
			с дров. колонк.	-					
			с горяч. вод.	-					
		Горячее водосн.	Централизованное						
		Электроплиты	Присутствуют						
		Вентиляция	Естественная						
		Газоснабжение	Отсутствует						
Мусоропровод	Отсутствует								
Лифты	Грузопассажирские								
Канализация	Сброс в городскую сеть								
9	Разные работы	Ступени, отмостка, пандус	Без видимых дефектов	15,4	0	15,4	0		
Итого				100	0	107,7	0		

Процент износа, приведенный к 100 по формуле $\frac{гр.9 \times 100}{гр.7} = 0,0\%$

V. Описание конструктивных элементов, определение износа основных пристроек

Литера _____ Группа капитальности _____ сборник № _____
 Вид внутренней отделки _____ таблица № _____

№№ по порядку	Наименование конструктивных элементов	Описание конструктивных элементов (материал, конструкция, отделка и прочее)	Техническое состояние (осадки, трещины, гниль и т.п.)	Удельные веса конструкт. элементов	Поправка к удельн. весу в процентах	Удельн. вес констр. элем. с поправкой	Износ, %	Произведен. проц. износа на уд. вес	
1	2	3	4	5	6	7	8	9	
1	Фундаменты								
2	а. Наружные и внутренние капитальные стены								
	б. Перегородки								
3	Перекрытия	чердачное							
		междуэтажное							
		надподвальное							
4	Крыша								
5	Полы								
6	Проемы	Оконные							
		Дверные							
7		Внутр. отделка							
		а. Наружн. отделка архитек. оформ.							
		б. Наружн. отделка							
8	Санитарно-технические и электротехнические устройства	а. Центр. отопление							
		б. Печное отопление							
		Водопровод							
		Электроосвещен.							
		Радио							
		Телефон							
		Телевидение							
		Ван	с газ. колонк.						
			с дров. колонк.						
			с горяч. вод.						
		Горячее водосн.							
		Электроплиты							
		Вентиляция							
		Газоснабжение							
Мусоропровод									
Лифты									
Канализация									
9	Разные работы								
Итого				100		100			

Процент износа, приведенный к 100 по формуле $\frac{\text{гр.9} \times 100}{\text{гр.7}} = 0\%$

VI. Техническое описание холодных пристроек и тамбуров

Литера по плану	Назначение	Этажность	Описание конструктивных элементов и их удельные веса										№ сборника	№ таблицы	Удельный вес оценки объекта в %	Износ в %		
			Фундамент	Стены и перегородки	Перекрытия	Крыша	Полы	Проемы		Отделочные работы	Внутренне санитарно и электротехн. устройства	Прочие работы						
								Оконные	Дверные									
1	2	3	4	5	6	7	8	9	10	11	12	13	14	15	16	17	18	19

VII. Исчисление восстановительной и действительной стоимости основной части строения и пристроек

Литера по плану	Наименов. здания и его частей	№ сборника	№ таблицы	Измеритель	Стоимость по табл.	Поправки к стоимости в коэфф.								Стоимость ед. измер. с поправками	Объем или площадь	Восстановительная стоимость	% износа	Действительная стоимость	
						Удельный вес строения	На высоту помещения	На среднюю площадь	На превышение объема	На откл. от группы кап.	На оборудов. подвал	На этажность	На мансарду						Удельный вес после поправок
1	2	3	4	5	6	7	8	9	10	11	12	13	14	15	16	17	18	19	20
	Основное строение (подвал)	4	27в	куб. м	21,8	1				-	0,8			0,8	17,44	1 666	29 055		
	Основное строение	4	27г	куб. м	22,7	1,08	1,02	1,15	-	-		-	0,98	1,24	28,15	9 799	275 842		
																Всего:	304 897		

Текущие изменения внесены

Работу выполнил.....	10 августа 2017г.	« »	20 г.	« »	20 г.
Инженер.....	Чебякова Т.Б. <i>Т.Б. Чебякова</i>				
Проверил	Чернова Е.В. <i>Е.В. Чернова</i>				

Паспорт выдан « _____ » 20__ г.

Генеральный директор _____ (Р.Б.Парыгин)

М.П.

Перечень документов, прилагаемых к паспорту на многоквартирный дом:

1. поэтажные планы _____ листов.
2. Ведомость помещений и их площадей _____ листов