

Экспликация зданий и сооружений

Номер по плану	Наименование	Кол-во шт.	Примечание
1	16-этажный жилой дом		
2	Комплексная игровая площадка для детей 3-7 лет и площадка для отдыха		
3	Игровая площадка для детей 7-12 лет		
4	Хозяйственная площадка		
5	Мусоросборочная площадка		
6	Стоянка на 22 м/м	1	
7	Стоянка на 9 м/м	1	
8	Стоянка на 10 м/м	5	
9	Лабораторный корпус (новое строительство)		

1. Тел. каб. 107/б.
2. Тел. каб. б р. каб.
3. Кан. бет. тр. d=400
4. водоп. чуч. тр. d=100
5. Гр. ст. тр. d=150
6. Гр. ст. тр. d=150
7. вод. чуч. тр. d=500
8. вод. чуч. тр. d=500
9. Кан. бет. тр. d=500
10. Кан. бет. тр. d=500
11. Кан. бет. тр. d=500
12. Кан. бет. тр. d=500
13. Кан. бет. тр. d=500
14. Кан. бет. тр. d=500
15. Кан. бет. тр. d=500
16. Кан. бет. тр. d=500
17. Кан. бет. тр. d=500
18. Кан. бет. тр. d=500
19. Кан. бет. тр. d=500
20. Кан. бет. тр. d=500
21. Кан. бет. тр. d=500
22. Кан. бет. тр. d=500
23. Кан. бет. тр. d=500
24. Кан. бет. тр. d=500
25. Кан. бет. тр. d=500
26. Кан. бет. тр. d=500
27. Кан. бет. тр. d=500
28. Кан. бет. тр. d=500
29. Кан. бет. тр. d=500
30. Кан. бет. тр. d=500
31. Кан. бет. тр. d=500
32. Кан. бет. тр. d=500
33. Кан. бет. тр. d=500
34. Кан. бет. тр. d=500
35. Кан. бет. тр. d=500

Технико-экономические показатели

Общая площадь здания	Общая площадь квартир	Полезная площадь офисных (вспомогательных) помещений	Площадь застройки	Строительный объем	Площадь участка в границах землепользования	Поз.	
						1	9
38308 м ²	25332 м ²	1774 м ²	2526 м ²	125800 м ³	12425 м ²	1240 м ²	5100 м ³

Условные обозначения

- Проектируемое здание
- Асфальто-бетонное покрытие
- Плиточное покрытие площадок и дорожек
- Асфальто-бетонное покрытие тротуаров
- Газоны и озеленение
- Грунтовое покрытие площадок и дорожек

Примечание:
 1. Границы участка Института эволюционной физиологии и биохимии им. И.М. Сеченова обозначены красными линиями.
 2. 1-2 3-4 5-6 7-8 9-10 11-12 13-14
 15-16 17-18 19-20 21-22 23-24
 25-26 27-28 29-30 31-32 33-34

Комитет по градостроительству и архитектуре г. Санкт-Петербурга		
В/Г	Уч. № 193	Изготовлено 1 экз. Количество листов в одном экз. 1
Проект границы землепользования Института эволюционной физиологии и биохимии им. И.М. Сеченова Адрес: Выборгский р-н, пр. Тореза, 44 Назначение: землепользование Площадь землепользования: 2800 м ² Площадь застройки: 2526 м ² Масштаб: 1:500		
Проектировщик	Исполнитель	Сметчик
Технический руководитель	Инженер	Инженер
Архитектор	Архитектор	Архитектор
Инженер	Инженер	Инженер

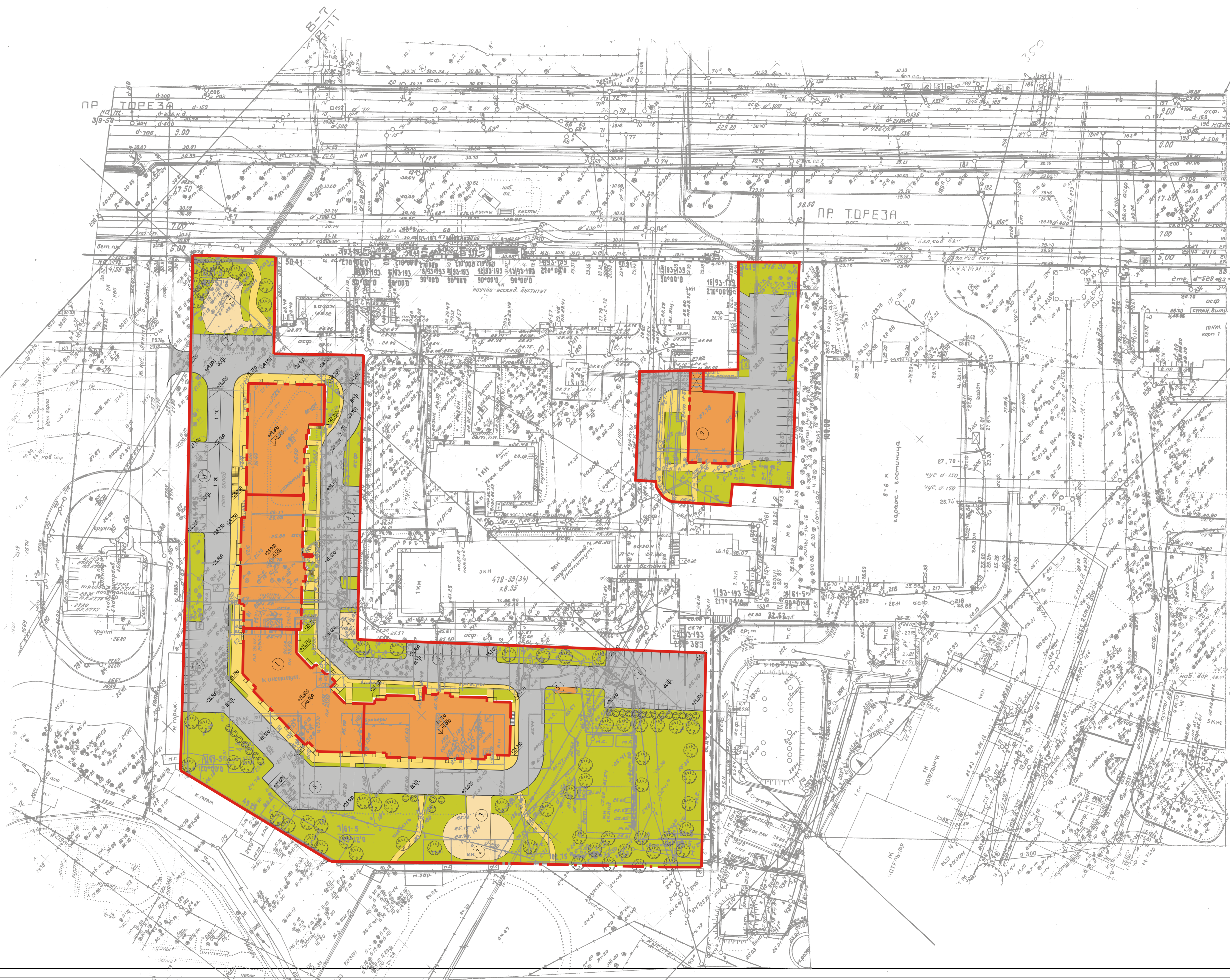
Разрешено в/в. Разрешение управляющей трестом ГРИИ от _____

Примечание:
 1. Высотная съёмка произведена от реперов.
 2. Подземные сети нанесены по исполнительным чертежам и данным полевого обследования.
 3. На плане нанесены пункты полигонометрии № 490, 497. При проектировании и строительстве предусмотреть меры по обеспечению сохранности геодезических знаков (границы ЛПХ от 00.00.07.00.00).
 4. Экспликация колодезь подвальных сооруж составлена по плану.
 5. Граница съёмки по данному заказу.

ГРИИ Главное управление архитектуры и градостроительства Трест эволюционных работ и инженерных изысканий	
Уч. № 37	Изготовлено экз. 1 Количество листов в одном экз. 1
Объект: Комплекс лабораторных зданий	Вх. № 77-595
Адрес: Выборгский р-н, пр. Л. Тореза, 44	Заказ № 77-595
Составлен по: Плановой части, Высотной части, Подземных сооружений	Координаты местная 1956 Валтийская
Полное наименование: Земельная кадастровая служба на 24ч.	Разрешение
Инженер: [Имя]	Инженер: [Имя]
Нач. отдела: [Имя]	Нач. участка: [Имя]
Нач. участка: [Имя]	Нач. участка: [Имя]

Дата	Намер. разв.	Кем выдан	Способ разв.	Размещение	Мас. 1:500	Мас. 1:500	Мас. 1:500	Примечание
17.02.03	БСС	Трест ГРИИ	Красный	Свободный	1	1	1	
17.02.03	БСС	Трест ГРИИ	Красный	Свободный	2	2	2	

пр-та М. Тореза
 Светлаковский пр.
 п.л. Мужества
 Пшч
 19 01
 15 лет
 Составлена с ГИИ нет с позынным верно Шай



159F 019		ГП	
г. Санкт-Петербург, пр. М. Тореза 44			
Жилой дом		РП 1 1	
Генеральный план М 1:500		FICOTE	