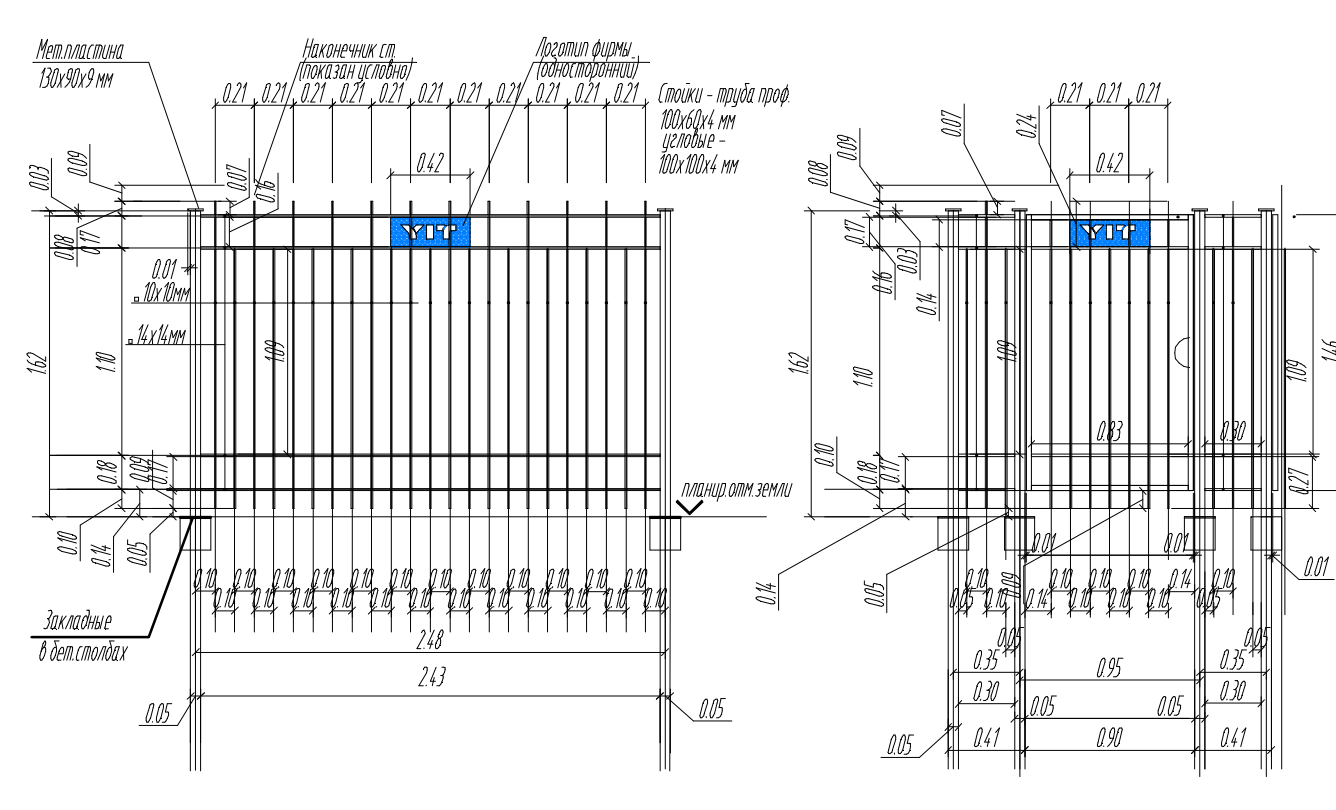


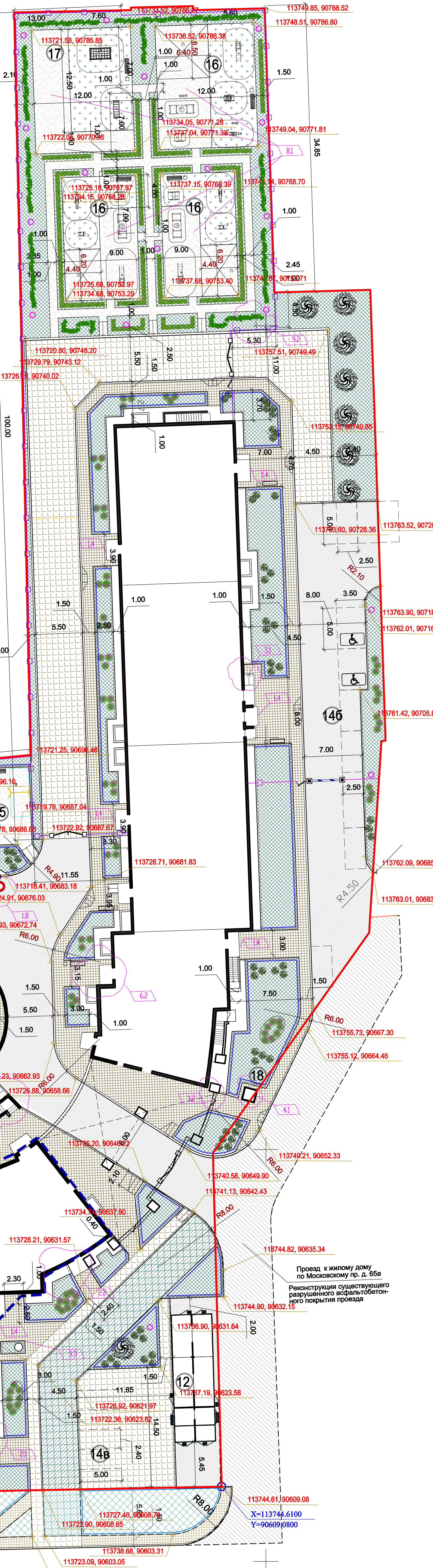
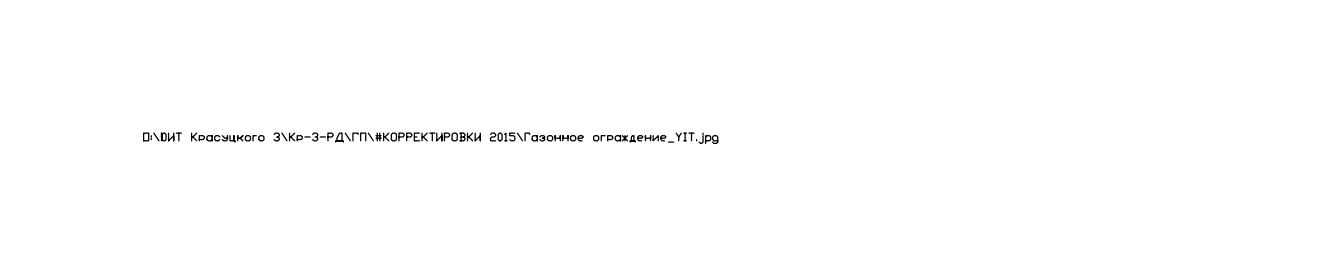
ЭКСПЛИКАЦИЯ ЗДАНИЙ И СООРУЖЕНИЙ

№ п/п	Наименование зданий и сооружений	Примечания
1	Жилый дом со встроенным ДОУ и подземной автостоянкой. Корпус 3	Проектируемый
11	Реконструируемое здание	Существующее
12	Распределительная трансформаторная подстанция	Проектируемая
13	Контейнерная площадка для сбора мусора	Проектируемая
14	Открытая гостевая парковка на 10 машино-мест	Проектируемая
14а	Открытая гостевая парковка на 12 машино-мест	Проектируемая
14б	Открытая гостевая парковка на 10 машино-мест	Проектируемая
14в	Открытая гостевая парковка на 6 машино-мест (на газонной решетке)	Проектируемая
15	Детская игровая площадка	Проектируемая
16	Детские игровые площадки ДОУ	Проектируемые
17	Физкультурная площадка ДОУ	Проектируемая
18	Переходы КПП-101	Проектируемый

РЯДОВОЕ ЗВЕНО ОГРАЖДЕНИЯ



ГАЗОННОЕ ОГРАЖДЕНИЕ



**ВЕДОМОСТЬ ПРОЕЗДОВ, ТРОТУАРОВ И ПЛОЩАДОК**

№ п/п	Условный изобраз.	Наименование работ	Ед. изм.	Количество по экспл. на земле	Количество по экспл. на кровле	Итого по экспл.	Кол-во в гран. проект.	Кол-во за гран. проект.	Примечание
1		Реконструкция существующего разрушенного асфальтобетонного покрытия проездов	м2	992.4	1530.8	2523.2	2523.2	77.0	снятие слоя асфальта 10 см и восстановление
2		Асфальтобетонное покрытие проездов и площадок. Тип 1	м2	789.7	211.9	1001.6	127.2	1128.8	альбом 4.503КП-1 тип А-1
3		Плиточное покрытие тротуаров. Тип 2	м2	389.4	63.5	452.9	451.9	904.8	альбом 4.503КП-1 тип Т-2
4		Усиленное плиточное покрытие тротуаров. Тип 3	м2	93.9	93.9	121.5	215.4	---	альбом 4.503КП-1 тип Т-2
5		Садово-парковое покрытие площадок. Тип 4	м2	139.3	47.2	186.5	65.8	252.3	---
6		Грунтовое покрытие детских площадок. Тип 5	м2	178.0	---	178.0	25.0	---	---
7		Асфальтовая отмостка. Тип 6	м2	1126.5	305.9	1432.4	725.0	2157.4	---
8		Укрепленный газон. Тип 7	м2	292.7	---	292.7	---	---	---
9		Травяное покрытие детских площадок - рулонный газон. Тип 5*	м2	---	---	---	---	---	---
10		Устройство газона посевом трав по расклевываемому слою h=20 см	м2	---	---	---	---	---	---

**ТЕХНИКО-ЭКОНОМИЧЕСКИЕ ПОКАЗАТЕЛИ ПО ГЕНПЛАНУ**

№ п/п	Наименование	Ед. изм.	Площадь по экспл. на земле	Площадь по экспл. на кровле	Всего в границах участка	Примечание
1	Площадь застройки	м2	11164	2035.3	13199.3	Жилый дом 3094.5 кв.м РПТ 108.0 кв.м. Парковка 104.0 кв.м Реконстр. за 155.0 кв.м.
2	Площадь асфальтобетонного покрытия	м2	992.4	1530.8	2523.2	
3	Площадь плиточного покрытия тротуаров на усил. основании	м2	389.4	63.5	452.9	
4	Площадь плиточного покрытия тротуаров	м2	789.7	211.9	1001.6	
5	Площадь отмости	м2	139.3	---	139.3	
6	Площадь щебеночно-набивного покрытия	м2	93.9	---	93.9	
7	Площадь грунтового уплотненного покрытия	м2	178.0	---	178.0	
8	Площадь газонов (в т.ч. на усилении основании)	м2	1126.5	305.9	1432.4	Озеленение территории жилого дома -15,7% территории ДОУ -50%
9	Травяное покрытие детских площадок	м2	292.7	---	292.7	

**УСЛОВНЫЕ ОБОЗНАЧЕНИЯ:**

- ГРАНИЦА УЧАСТКА ПРОЕКТИРОВАНИЯ
- ГРАНИЦА СМЕЖНОГО УЧАСТКА
- ПРОЕКТИРУЕМЫЕ ЗДАНИЯ
- КОНТУР ПОДЗЕМНОЙ АВТОСТОЯНКИ
- ОГРАЖДЕНИЕ ТЕРРИТОРИИ ДОУ
- ОГРАЖДЕНИЕ ГРИЗОВОЙ ТЕРРИТОРИИ h=1.8 м ПО ФУНДАМЕНТАМ ПЛО И ВНЕШНИМ БЛОКАМ
- ОГРАЖДЕНИЕ ГАЗОНОВ КЮИТ 450 RAL 7036 В ГРАНИЦАХ УЧАСТКА
- ОГРАЖДЕНИЕ ГАЗОНОВ КЮИТ 450 RAL 7036 ЗА ГРАНИЦАМИ УЧАСТКА
- АСФАЛЬТО-БЕТОННЫЕ ПРОЕЗДЫ
- ПЛИТОЧНОЕ ПОКРЫТИЕ ТРОТУАРОВ УСИЛЕНИЕМ ОСНОВАНИЯ ДЛЯ ПРОЕЗДА ПОЖАРНЫХ МАШИН
- ПЛИТОЧНОЕ ПОКРЫТИЕ ТРОТУАРОВ
- ЩЕБЕНОЧНО-НАБИВНОЕ ПОКРЫТИЕ ПЛОЩАДОК И ДОРЖЕК
- ОЗЕЛЕНЕНИЕ
- ГАЗОН НА УСИЛЕННОМ ОСНОВАНИИ ДЛЯ ПРОЕЗДА ПОЖАРНЫХ МАШИН
- ПЛОЩАДКИ ДОУ С ТРАВЯНЫМ ПОКРЫТИЕМ
- ОПОРЫ НАРУЖНОГО ОСВЕЩЕНИЯ
- ЗНАК ЗАПРЕЩАЮЩИЙ ПРОЕЗД ТРАНЗИТНОГО ТРАНСПОРТА (ЗА ИСКЛЮЧЕНИЕМ СПЕЦТРАНСПОРТА)

**Спецификация теневых навесов**

Элементы навеса	артикул RAL
Опоры вертикальные (дерево)	8025
Опоры горизонтальные (дерево)	1015
Элементы ската крыши (дерево)	1015
Перила и прочие элементы, скамейки (дерево)	8025
Пол (дерево)	1019
Стены, внешние и внутренние (дерево)	1015
Крыша материал (кондулин)	т. коричневая

**СПЕЦИФИКАЦИЯ ОБОРУДОВАНИЯ И МАЛЫХ АРХИТЕКТУРНЫХ ФОРМ**

№ п/п	Условный изобраз.	Наименование работ	Ед. изм.	Количество	Артикул
1		Гнездо орла	шт	1	Оборудование Липот 138042
2		Каркас для качелей "Марина" подвес "комфорт"	шт	1	ООО "ТИОН" арт.101141
3		Скамейки	шт	6	2205 "ксил"
4		Скамейки	шт	7	2103 "ксил"
5		Урны	шт	13	1112 "ксил"
6		металлические вставки для урн	шт	13	001411 "ксил"
7		Стоп-песочница	шт	3	004239
8		Песочница с крышкой	шт	3	004237
9		Качалка на пружине "Дюма"	шт	1	004128
10		Качалка балансир	шт	3	004102
11		Горка мими Н	шт	3	004201
12		Качалка на пружине "Лигунок"	шт	1	004140
13		Качалка на пружине "Челка"	шт	1	004128
14		Детский спортивный комплекс	шт	1	006107
15		Лягушка средняя	шт	1	006730
16		Теневой навес "Веранда"	шт	3	3406 "Сетав"
17		Калитка с замком и доводчиком	шт	5	---
18		Ворота с замком	шт	2	или аналог
19		Ворота с приводом Geniel Metal 324LS	шт	1	---
20		Шлагбаум со специальной шторкой	шт	1	---
21		Ограждение газонной территории h=1.8 м	м	505	Объемы работ см. в гран. проекте. 115 м ограждение газонной территории h=1.8 м
22		Ограждение газонной территории h=1.8 м	м	6	Объемы работ см. в гран. проекте. 115 м ограждение газонной территории h=1.8 м

**РАЗМЕТКА МЕСТ ПАРКОВКИ ИНВАЛИДОВ**

**ПРИМЕЧАНИЕ:**  
При устройстве подземных фундаментов необходимо соблюдать защитные зоны инженерных сооружений (по плану фундаментов ограждения):  
- водопровод - 2 метра  
- теплотрасса - 1.5 метра  
- газопроводы среднего давления - 1 метр  
- кабели силовые и кабели связи - 0.5 метра  
- самонесущая канализация - 1.5 метра  
Схему расстановки фундаментов ограждения 1-го 2-го этажей см. лист 0195-F006-2012-КЖ 16-19

0195F006-2012-ГП

Санкт-Петербург, Адмиралтейский район, улица Красуского, д. 3, литера Ж

Жилый дом со встроенным помещением ДОУ и встроенной пристроенной надземной и подземной автостоянкой.

Страница 6 из 10

Лист 6 из 10

План благоустройства и покрытия. М 1:250

ООО "НПГ"Ретро"

**ПРИМЕЧАНИЕ:**

- План благоустройства разработан на основании эскизного проекта, выполненного ООО "Северный ландшафт"
- План озеленения разработан на стандартном чертеже.
- Разработка фундаментов под газонные ограждения и оборудование входит в состав данного проекта.
- Центр ограждения территории по RAL 7021 - наборный газонный ограждение - серый RAL 7036
- Лестницы, пандусы и партеры разработаны в разделе АР
- Разметку мест парковки транспорта и площадок выложить по ГОСТ Р 5256-2011 "Технические средства организации дорожного движения. Разметка дорожная. Классификация. Технические требования"
- Благоустройство за границами участка показано информационно по требованию заказчика.
- Перечень внесённых изменений №1:  
изменение 1.1 - добавлен вход и тротуар  
изменение 1.2 - добавлены тротуар и пандус вместо ступеней  
изменение 1.3 - увеличен крыльцо  
изменение 1.4 - интегрированы пандусы  
изменение 1.5 - добавлено ограждение газона на эксплуатируемой кровле  
изменение 1.6 - добавлено ограждение газонов за границами участка  
изменение 1.7 - откорректированы показатели по ДОУ  
изменение 1.8 - ограничение возможности проезда  
9. Перечень внесённых изменений №2:  
изменение 2.1 - изменено крыльцо, отменено изменение 1.3  
изменение 2.2 - изменено крыльцо  
10. Перечень внесённых изменений №3:  
изменение 3.1 - восстановлен пандус  
изменение 3.2 - переименован пандус (по требованию заказчика)

изменение 3.3 - добавлен выход  
изменение 3.4 - изменено покрытие отмости (по требованию заказчика) и откорректированы площади парковки.

11. Перечень внесённых изменений №4:  
изменение 4.1 - изобразил КПП поз. 18 (по заданию заказчика)  
изменение 4.2 - в экспликацию добавлена позиция 18 - КПП  
изменение 4.3 - откорректированы площади плиточного покрытия и газонов  
изменение 4.4 - увеличен пандус до уровня ступеней  
изменение 4.5 - добавлен пандус до уровня ступеней  
изменение 4.6 - добавлен пандус до уровня ступеней  
12. Перечень внесённых изменений №5:  
изменение 5.1 - удалены пандусы до уровня ступеней  
изменение 5.2 - удалены пандусы до уровня ступеней  
13. Перечень внесённых изменений №6:  
проставлены координаты опорных точек благоустройства.

14. Перечень внесённых изменений №8:  
изменение 8.1 - покрытие Тип 5 заменено покрытием Тип 4  
изменение 8.2 - грунтовое покрытие Тип 5 удалено из ведомости

15. Перечень внесённых изменений №9:  
изменение 9.1 - удалены формально не наложенные шрифты  
изменение 9.2 - удален выход из площадки в связи с расширением ограждения  
изменение 9.3 - выделены газон для площадки жидкого топлива  
изменение 9.4, 9.5 - добавлены площадки машино-места легкового транспорта

16. Перечень внесённых изменений №10:  
изменение 10.1 - внесены в спецификацию данные по ограждению контейнерной площадки