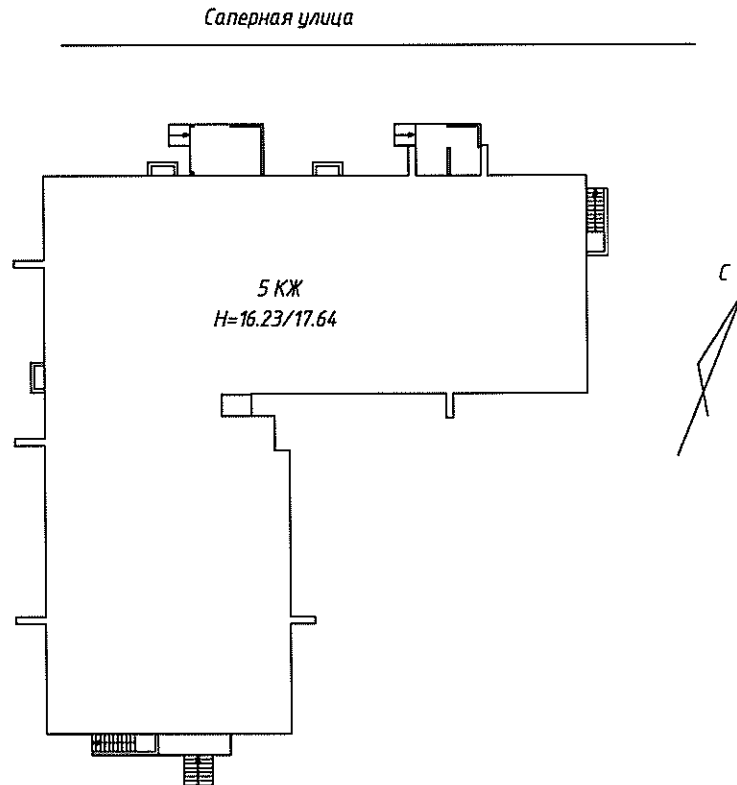


II. План земельного участка



Экспликация строений (сооружений)

| №№ п.п. | Литера | Функциональное использование | Площадь застройки кв.м. |
|---------|--------|--------------------------------------|-------------------------|
| 1 | 2 | 3 | 4 |
| 1 | | Многоквартирный дом (в т.ч. крыльца) | 1048,2 |
| | | | |
| | | | |
| | | | |
| | | | |

Сведения о земельном участке по документам Заявителя:

Кадастровый номер: _____

Площадь по документам: _____

Документ: _____

III. Экспликация земельного участка (в кв. м)

| Дата записи | Площадь участка | | | | Незастроенная площадь | | | | | | | | | |
|-------------|-------------------------|--------------------------|-------------|----------------|-----------------------|----------|------------------|------------------------|------------|-------|---------------------------|-------------------|-------------------------|--------------|
| | по землеотв. документам | по фактическому пользов. | в том числе | | асфальтовые покрытия | | прочие замощения | площадки оборудованные | | грунт | под зелеными насаждениями | | | |
| | | | застроенная | не застроенная | проезда | трогуара | | детские | спортивные | | придомовой сквер | газон с деревьями | газон, цветники, клумбы | плодовый сад |
| 1 | 2 | 3 | 4 | 5 | 6 | 7 | 8 | 9 | 10 | 11 | 12 | 13 | 14 | 15 |
| 04.10.16 | | | 1048,2* | | | | | | | | | | | |

* в т.ч. крыльца – 80,1 кв.м.

IV. Уборочная площадь (в кв.м.)

| Дата записи | Дворовая территория | | | | | | | | Уличный тротуар | | | | кроме того | | | | |
|-------------|---------------------|-------------|---------|------------------|----------------------|---|-------|--------------------|-----------------|-------------|--------------------|-------|-----------------|-----------------|-------|----|----|
| | Всего | в том числе | | | | | | | Всего | в том числе | | | арочные проезды | | крыша | | |
| | | проезда | трогуар | прочие замощения | площадки (оборудов.) | | грунт | зеленые насаждения | | асфальт | зеленые насаждения | грунт | асфальт | прочие покрытия | | | |
| 1 | 2 | 3 | 4 | 5 | 6 | 7 | | | 8 | | | | | | 9 | 10 | 11 |
| | | | | | | | | | | | | | | | | | |

V. Оценка служебных строений, дворовых сооружений и замощений

| литера по плану | назначения | этажность | длина, ширина, высота | площадь | объем | Описание конструктивных элементов и их удельного веса | | | | | | | | | № сборника, № таблицы | ед. измерения, ее стоимость по таблице | удельный вес оцен. объекта в % | стоимость единицы измерения с поправкой | восстановительная стоимость в рублях | износ в % | действительная стоимость в рублях | Потребность в капит. ремонте в рублях |
|-----------------|------------|-----------|-----------------------|---------|-------|---|---------------------|------------|-------|------|--------|-------------------|------------------|---------------|-----------------------|--|--------------------------------|---|--------------------------------------|-----------|-----------------------------------|---------------------------------------|
| | | | | | | фундамент | стены и перегородки | перекрытия | крыля | полы | проемы | отделочные работы | электроосвещение | прочие работы | | | | | | | | |
| 1 | 2 | 3 | 4 | 5 | 6 | 7 | 8 | 9 | 10 | 11 | 12 | 13 | 14 | 15 | 16 | 17 | 18 | 19 | 20 | 21 | 22 | 23 |
| | | | | | | | | | | | | | | | | | | | | | | |

(продолжение смотри на обороте)

ТЕХНИЧЕСКИЙ ПАСПОРТ

кварт. № _____

на жилой дом № 55, корп.2 строение 9
 ул. (пер.) Саперная

инвент. № 78/16-0040
 шифр _____

Российская Федерация,
 г. Санкт-Петербург,
 город город Пушкин район _____ (фонд)

I. ОБЩИЕ СВЕДЕНИЯ

Владелец _____
 Серия, тип проекта _____
 Год постройки 2 016 переоборудовано в _____ году
 надстроено

Год последнего капитального ремонта _____
 Число этажей 5 (в т.ч. мансарда), подвал

Кроме того, имеется: _____
 Число лестниц 2 шт.; их уборочная площадь 479,5 кв.м.
 вошла в уборочную

Уборочная площадь общих коридоров и мест общего пользования _____ кв.м.
 площадь лестниц _____ кв.м.

Средняя внутренняя высота помещений 2,75 м. Объем 17 689 куб.м.

Общая площадь дома 3 965,1 кв.м., кроме того, площадь балконов,
 лоджий и террас с учетом коэф. 71,3 кв.м.

из нее:
 Жилые помещения общая площадь 3 464,4 кв.м., кроме того, площадь балконов,
 лоджий и террас с учетом коэф. 69,9 кв.м.
 в том числе жилой площади 1 660,7 кв.м.
 Средняя площадь квартиры 24,4 кв.м.

Кроме того: Необорудованная часть: Подвал (б/н-1) 409 ;

РАСПРЕДЕЛЕНИЕ ЖИЛОЙ ПЛОЩАДИ

| 1 | Жилая площадь Находится | Количество | | Жилая площадь | Текущие изменения | | | | | |
|---|------------------------------------|------------------|-----------------|------------------|-------------------|-----------------|------------------|------------------|-----------------|------------------|
| | | жилых квартир | жилых комнат | | Количество | | Жилая площадь | Количество | | Жилая площадь |
| | | | | | жилых квартир | жилых комнат | | жилых квартир | жилых комнат | |
| 2 | 3 | 4 | 5 | 6 | 7 | 8 | 9 | 10 | 11 | |
| 1 | В квартирах | 68 | 104 | 1 660,7 | | | | | | |
| 2 | В помещениях коридорной системы | | | | | | | | | |
| 3 | В общежитиях | | | | | | | | | |
| 4 | Служебная жилая площадь | | | | | | | | | |
| 5 | Маневренная жилая площадь | | | | | | | | | |

Из общего числа жилой площади находится

| | | | | | | | | | |
|---|--------------------------|--|--|--|--|--|--|--|--|
| 6 | а. в мансардах | | | | | | | | |
| | б. в подвалах | | | | | | | | |
| | в. в цокольных этажах | | | | | | | | |
| | г. в бараках | | | | | | | | |

Распределение квартир по числу комнат (без общежитий и коридорной системы)

| №№ п.п. | Квартиры | Число квартир | Их жилая площадь | Текущие изменения | | | |
|------------|-----------------------|------------------|---------------------|-------------------|---------------------|------------------|---------------------|
| | | | | Число квартир | Их жилая площадь | Число квартир | Их жилая площадь |
| 1 | 2 | 3 | 4 | 5 | 6 | 7 | 8 |
| 1 | Однокомнатные | 36 | 605,1 | | | | |
| 2 | Двухкомнатные | 28 | 875,5 | | | | |
| 3 | Трехкомнатные | 4 | 180,1 | | | | |
| 4 | Четырехкомнатные | - | - | | | | |
| 5 | Пятикомнатные | - | - | | | | |
| 6 | Шестикомнатные | - | - | | | | |
| 7 | В семь и более комнат | - | - | | | | |

Всего: 68 1 660,7

НЕЖИЛЫЕ ПОМЕЩЕНИЯ

В ТОМ 1

| №№ п.п. | Классификация помещений | Номер помещения | Общая площадь кв.м. | Кроме того, площадь балконов, лоджий и террас с учетом коэфф. кв.м. | Текущие изменения | |
|------------|---------------------------|--|---------------------------|--|---------------------------|--|
| | | | | | Общая площадь кв.м. | Кроме того, площадь балконов, лоджий и террас с учетом коэфф. кв.м. |
| 1 | 2 | 3 | 4 | 5 | 6 | 7 |
| 1 | Бытового обслуживания | | | | | |
| 2 | Гараж | | | | | |
| 3 | Гостиница | | | | | |
| 4 | Культурно-просветительное | | | | | |
| 5 | Лечебно-санитарное | | | | | |
| 6 | Общественного питания | | | | | |
| 7 | Производственное | | | | | |
| 8 | Прочее | 2-Н, 33-Н, 34-Н, 35-Н, 43-Н, 44-Н, 45-Н, 59-Н, 62-Н, 60-Н, 61-Н | 81,4 | - | | |
| 9 | Складское | | | | | |
| 10 | Спортивно-оздоровительное | | | | | |
| 11 | Творческая мастерская | | | | | |
| 12 | Театра и зрелищ. предпр. | | | | | |
| 13 | Торговое | | | | | |
| 14 | Учебно-научное | | | | | |
| 15 | Учрежденческое | | | | | |
| 16 | Школьное | | | | | |
| 17 | Кладовая | 1-Н, 42-Н, 47-Н, 48-Н, 49-Н, 50-Н, 51-Н, 52-Н, 53-Н, 54-Н, 55-Н, 56-Н, 57-Н, 3-Н, 4-Н, 5-Н, 6-Н, 7-Н, 8-Н, 9-Н, 10-Н, 11-Н, 12-Н, 13-Н, 14-Н, 15-Н, 16-Н, 17-Н, 18-Н, 19-Н, 20-Н, 21-Н, 22-Н, 23-Н, 24-Н, 25-Н, 26-Н, 27-Н, 28-Н, 29-Н, 30-Н, 31-Н, 32-Н, 36-Н, 37-Н, 38-Н, 39-Н, 40-Н, 41-Н, 46-Н | 303,7 | | | |
| 18 | Офис | 58-Н | 115,6 | 1,4 | | |
| Итого | | | 500,7 | 1,4 | | |

№№ по порядку

1
1

2

3

в том числе площадь, используемая жилищной конторой для собственных нужд в кв. м.

| №№ по порядку | Использование помещений | Номера помещений | Общая площадь кв.м. | Кроме того, площадь балконов, лоджий и террас с учетом коэфф. кв.м. | Текущие изменения | |
|---------------|--|------------------|---------------------|---|---------------------|---|
| | | | | | Общая площадь кв.м. | Кроме того, площадь балконов, лоджий и террас с учетом коэфф. кв.м. |
| 1 | 2 | 3 | 4 | 5 | 6 | 7 |
| 1 | Учрежденческая | | | | | |
| | а) жилищная контора | | | | | |
| | б) комнаты детские, дружинников и другие | | | | | |
| 2 | Культурно-просветительная | | | | | |
| | а) красные уголки, клубы, библиотеки | | | | | |
| 3 | Прочая: | | | | | |
| | а) мастерские | | | | | |
| | б) склады жилищных контор | | | | | |
| | Технологические помещения | | | | | |
| | Коммутационная | 2-Н | 11,5 | | | |
| | Техническое помещение | 33-Н | 7,1 | | | |
| | Помещение для хранения люминесцентных ламп | 34-Н | 10,1 | | | |
| | Насосная | 35-Н | 5,6 | | | |
| | Кладовая уборочного инвентаря | 43-Н | 6,1 | | | |
| | ИТП | 44-Н | 13,3 | | | |
| | Водомерный узел | 45-Н | 12,6 | | | |
| | Мусоросборная камера | 59-Н, 62-Н | 7,1 | | | |
| | Подсобное помещение | 60-Н | 1,6 | | | |
| | ГРЩ | 61-Н | 6,4 | | | |
| | Итого | | 81,4 | - | | |

IV. Описание конструктивных элементов и определение износа многоквартирного дома

Литера _____ Группа капитальности I сборник № 4
 Вид внутренней отделки Повышенная таблица № 27с

| №№ по порядку | Наименование конструктивных элементов | Описание конструктивных элементов (материал, конструкция, отделка и прочее) | Техническое состояние (осадки, трещины, гниль и т.п.) | Удельные веса конструкт. элементов | Поправка к удельн. весу в процентах | Удельн. вес констр. элем. с поправкой | Износ, % | Произведен. проц. износа на уд. вес констр. элем. | |
|---------------|--|--|---|------------------------------------|-------------------------------------|---------------------------------------|----------|---|--|
| 1 | 2 | 3 | 4 | 5 | 6 | 7 | 8 | 9 | |
| 1 | Фундаменты | Железобетонные | Без видимых дефектов | 4 | 0 | 4 | 0 | | |
| 2 | а. Наружные и внутренние капитальные стены | Наружные стены: Железобетонные, кирпичные внутр.стены: Железобетонные, кирпичные | Без видимых дефектов | 18 | 0 | 18 | 0 | | |
| | | б. Перегородки | Каркаснообшивные | Без видимых дефектов | 6 | 0 | 6 | 0 | |
| 3 | Перекрытия | чердачное | Профилированный настил с промежуточным слоем из бакелизированной фанеры | Без видимых дефектов | 10 | 0 | 10 | 0 | |
| | | междуэтажное | Монолитные железобетонные | | | | | | |
| | | надподвальное | Монолитные железобетонные | | | | | | |
| 4 | Крыша | Оцинкованная сталь | Без видимых дефектов | 6 | 0 | 6 | 0 | | |
| 5 | Полы | Цементные, линолеум, керамическая плитка | Без видимых дефектов | 12 | 0 | 12 | 0 | | |
| 6 | Проемы | Оконные | Металлопластиковые с двухкамерным стеклопакетом | Без видимых дефектов | 12 | 0 | 12 | 0 | |
| | | Дверные | Металлические, деревянные | | | | | | |
| 7 | Внутр. отделка | а. Штукатурка, керамическая плитка, окраска | Без видимых дефектов | 8 | 0 | 8 | 0 | | |
| | | б. | | | | | | | |
| | | Наружн. отделка архитек. оформ. | | | | | | | Декоративная окраска фасадными красками для наружных работ |
| 8 | Санитарно-технические устройства | Центр. отопление | Центральное от групповой или квартальной котельной на газе | Без видимых дефектов | 8,6 | 0 | 16,3 | 0 | |
| | | Печное отопление | -- | | | | | | |
| | | Водопровод | От городской центральной сети | | | | | | |
| | | Электроосвещен. | Скрытая проводка | | | | | | |
| | | Радио | Скрытая проводка | | | | | | |
| | | Телефон | Скрытая проводка | | | | | | |
| | | Телевидение | От коллективных антенн | | | | | | |
| | | Ванн | с газ. колонк. | | | | | | - |
| | | | с дров. колонк. | | | | | | - |
| | | | с горяч. вод. | | | | | | с горячей водой |
| | | Горячее водосн. | Централизованное | | | | | | |
| | | Электроплиты | присутствуют | | | | | | |
| | | Вентиляция | Естественная | | | | | | |
| | | Газоснабжение | Отсутствует | | | | | | |
| | | Мусоропровод | Отсутствует | | | | | | |
| Лифты | Грузопассажирские | | | | | | | | |
| Канализация | Сброс в городскую сеть | | | | | | | | |
| Разные работы | Ступени, отмостка, пандус | | | | | | | | |
| Итого | | | | 15,4 | 0 | 15,4 | 0 | | |
| | | | | 100 | | 107,7 | | | |

процент износа, приведенный к 100 по формуле $\frac{гр.9 \times 100}{гр.7} = 0.0\%$

V. Описание конструктивных элементов, определение износа основных пристроек

Литера _____ Группа капитальности _____ сборник № _____
 Вид внутренней отделки _____ таблица № _____

| №№ по порядку | Наименование конструктивных элементов | Описание конструктивных элементов (материал, конструкция, отделка и прочее) | Техническое состояние (осадки, трещины, гниль и т.п.) | Удельные веса конструкт. элементов | Поправка к удельн. весу в процентах | Удельн. вес констр. элем. с поправкой | Износ, % | Произведен. проц. износа на уд. вес | |
|---------------|---|---|---|------------------------------------|-------------------------------------|---------------------------------------|----------|-------------------------------------|--|
| 1 | 2 | 3 | 4 | 5 | 6 | 7 | 8 | 9 | |
| 1 | Фундаменты | | | | | | | | |
| 2 | а. Наружные и внутренние капитальные стены | | | | | | | | |
| | б. Перегородки | | | | | | | | |
| 3 | Перекрытия | чердачное | | | | | | | |
| | | междуэтажное | | | | | | | |
| | | надподвальное | | | | | | | |
| 4 | Крыша | | | | | | | | |
| 5 | Полы | | | | | | | | |
| 6 | Проемы | Оконные | | | | | | | |
| | | Дверные | | | | | | | |
| 7 | | Внутр. отделка | | | | | | | |
| | | а. | | | | | | | |
| | | б. | | | | | | | |
| | | Наружн. отделка | | | | | | | |
| | | а. | | | | | | | |
| | | б. | | | | | | | |
| | | в. | | | | | | | |
| | | | | | | | | | |
| | | | | | | | | | |
| 8 | Санитарно-технические и электротехнические устройства | Центр. отопление | | | | | | | |
| | | Печное отопление | | | | | | | |
| | | Водопровод | | | | | | | |
| | | Электроосвещен. | | | | | | | |
| | | Радио | | | | | | | |
| | | Телефон | | | | | | | |
| | | Телевидение | | | | | | | |
| | | Ван | с газ. колонк. | | | | | | |
| | | | с дров. колонк. | | | | | | |
| | | | с горяч. вод. | | | | | | |
| | | Горячее водосн. | | | | | | | |
| | | Электроплиты | | | | | | | |
| | | Вентиляция | | | | | | | |
| | | Газоснабжение | | | | | | | |
| Мусоропровод | | | | | | | | | |
| Лифты | | | | | | | | | |
| Канализация | | | | | | | | | |
| 9 | Разные работы | | | | | | | | |
| Итого | | | | 100 | | 100 | | | |

Процент износа, приведенный к 100 по формуле $\frac{\text{гр.9} \times 100}{\text{гр.7}} = 0\%$

VI. Техническое описание холодных пристроек и тамбуров

| Литера по плану | Назначение | Этажность | Описание конструктивных элементов и их удельные веса | | | | | | | | | | № сборника | № таблицы | Удельный вес оценки объекта в % | Износ в % | | | |
|-----------------|------------|-----------|--|---------------------|------------|-------|------|---------|---------|-------------------|--|---------------|------------|-----------|---------------------------------|-----------|----|----|--|
| | | | Фундамент | Стены и перегородки | Перекрытия | Крыша | Полы | Проемы | | Отделочные работы | Внутренние санитарно и электротехн. устройства | Прочие работы | | | | | | | |
| | | | | | | | | Оконные | Дверные | | | | | | | | | | |
| 1 | 2 | 3 | 4 | 5 | 6 | 7 | 8 | 9 | 10 | 11 | 12 | 13 | 14 | 15 | 16 | 17 | 18 | 19 | |
| | | | | | | | | | | | | | | | | | | | |
| | | | | | | | | | | | | | | | | | | | |

VII. Исчисление восстановительной и действительной стоимости основной части строения и пристроек

| Литера по плану | Наименов. здания и его частей | № сборника | № таблицы | Измеритель | Стоимость по табл. | Поправки к стоимости в коэфф. | | | | | | | | Стоимость ед. измер. с поправками | Объем или площадь | Восстановительная стоимость | % износа | Действительная стоимость | |
|-----------------|-------------------------------|------------|-----------|------------|--------------------|-------------------------------|---------------------|--------------------|----------------------|-------------------------|-----------------------|--------------|-------------|-----------------------------------|-------------------|-----------------------------|----------|--------------------------|-----------------------------|
| | | | | | | Удельный вес строения | На высоту помещения | На среднюю площадь | На превышение объема | На откл. от группы кап. | На необорудов. подвал | На этажность | На мансарду | | | | | | Удельный вес после поправок |
| | | | | | | | | | | | | | | | | | | | |
| 1 | 2 | 3 | 4 | 5 | 6 | 7 | 8 | 9 | 10 | 11 | 12 | 13 | 14 | 15 | 16 | 17 | 18 | 19 | 20 |
| | Основное строение (подвал) | 4 | 27д | куб. м | 21,3 | | | | | | 0,8 | | | 0,8 | 17,04 | 2629 | 44 798 | | 44 798 |
| | Основное строение | 4 | 27е | куб. м | 22,2 | 1,08 | 1,02 | 1,05 | | | | | 0,98 | 1,13 | 25,09 | 15060 | 377 855 | | 377 855 |
| | | | | | | | | | | | | | | | | Всего: | 422 653 | | 422 653 |

Текущие изменения внесены

| | | | | | | | |
|----------------------|-----------------------------|-----|----|----|-----|----|----|
| Работу выполнил..... | 04 октября 2016г. | « » | 20 | г. | « » | 20 | г. |
| Инженер..... | Иевлева С.Н. <i>Иевлева</i> | | | | | | |
| Проверил | Чернова Е.В. <i>Чернова</i> | | | | | | |

Паспорт выдан « _____ » _____ 20 ____ г.

Руководитель группы кадастровых работ
по Санкт-Петербургу и Ленинградской области

(доверенность № 511 от 16 сентября 2016 г.)

А.Г.Докторова)

М.П.



В настоящем документе
Докторова А.Г. 2016г.

